

Rédaction : Bénédicte Boutin-Mostefa.

Support : Chiffres Clés 2008 du CHRU de Montpellier.

# 2776, 9949, 100... les chiffres de 2008 vous sont dévoilés

Cette année encore, l'hebdomadaire national *Le Point* a établi son classement annuel des hôpitaux français et positionne le CHRU à la 4<sup>ème</sup> place. Pour arriver à ce rang, notre établissement dispose de moyens techniques, financiers et bien sûr humains.

Vous connaissez certainement les chiffres clés en rapport avec votre activité, votre unité, votre pôle et/ou votre service mais connaissez vous ceux du CHRU dans son ensemble ?

OUI, alors ce mois-ci *Objectif lettre* vous propose une mise à jour pour l'année 2008.

NON, alors découvrez les dans le dossier qui suit.

## Le CHRU : 30 % de la capacité d'accueil totale du département

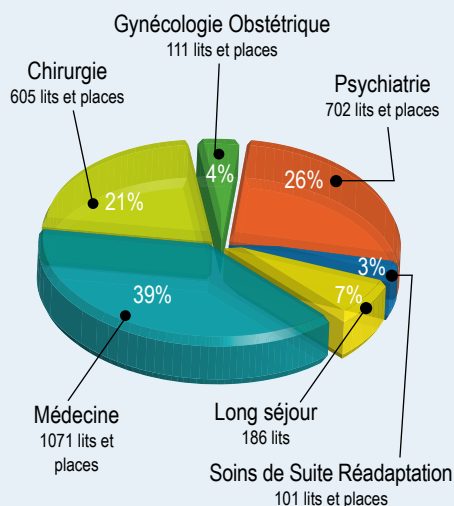
Le poids du CHRU représente plus de 2700 lits et places dont 64 % en court séjour, 26 % en psychiatrie, 7 % en soins de suite et réadaptation et 3 % en long séjour. En terme de disciplines, la médecine totalise 1071 lits et places.

Les établissements Lapeyronie et Arnaud de Villeneuve disposent de la plus grande capacité d'accueil avec 41 % de la capacité totale de l'hôpital.

Enfin, avec 683 lits et places, le pôle psychiatrie est le plus important.

Etablissements	Lits	Places	Total	%
Lapeyronie	564	88	652	23,5%
Arnaud de Villeneuve	410	65	475	17,1%
Saint Eloi	345	73	418	15,1%
Gui de Chauliac	285	42	327	11,8%
La Colombière	324	304	628	22,6%
A. Balmès	150	10	160	5,8%
Bellevue	116	/	116	4,2%
<b>TOTAL</b>	<b>2 194</b>	<b>582</b>	<b>2 776</b>	<b>100%</b>

### Répartition des lits et places par discipline



Pôles d'Activité	Lits	Places	Total	%
Psychiatrie	343	340	683	24,6%
Cliniques médicales	228	49	277	10,0%
Gérontologie	266	10	276	9,9%
Neurosciences Tête et Cou	238	21	259	9,3%
Os et Articulations	219	39	258	9,3%
Cœur-Poumon	203	22	225	8,1%
Rein, HTA, Endocrino-Métabolique, Brûlés	197	27	224	8,1%
Enfant	175	32	207	7,5%
Digestif	148	15	163	5,9%
Naissance et Pathologies de la Femme	91	20	111	4,0%
Urgences	83	4	87	3,1%
Biologie-Pathologie	3	3	6	0,2%
<b>TOTAL</b>	<b>2194</b>	<b>582</b>	<b>2776</b>	<b>100,0%</b>

# Des professionnels, des équipements et des sites de soins

## La répartition du personnel

Le CHRU reste le 1<sup>er</sup> employeur de la région Languedoc Roussillon en employant 1 personne sur 10 de la population active de l'unité urbaine de Montpellier.

Il totalise 1309 personnels médicaux et 8640 personnels non médicaux. En 2008, 853 recrutements ont eu lieu.

Personnel Médical	Effectifs	ETP*
Hospitalo-Universitaires	154	76,60
Praticiens Hospitaliers	443	401,70
Odontologues	57	14,40
Assistants	125	68,00
Attachés	530	157,22
<b>Total Personnel Médical</b>	<b>1 309</b>	<b>717,92</b>
Médecins en formation	486	479,09

\* Equivalent Temps Plein

Blanchisserie	
Personnel	65 ETP
Activité (linge traité)	3172 tonnes
Restauration	
Personnel	151,4 ETP
Activité (repas servis)	2 113 734

Personnel non Médical	Effectifs	ETP*	Recrutements en 2008
Personnel soignant et éducatif	5 733	5 375,3	618
Personnel technique	1 128	1 097,4	90
Personnel administratif	1 156	1 047,6	79
Personnel médico-technique	623	583,0	66
<b>Total Personnel non Médical****</b>	<b>8 640</b>	<b>8103,2</b>	<b>853</b>
Nombre de Contrats Aidés (CAE** et CAV***)	217		
Recrutements en CDD de contrats aidés	63*****		

\* Equivalent Temps Plein

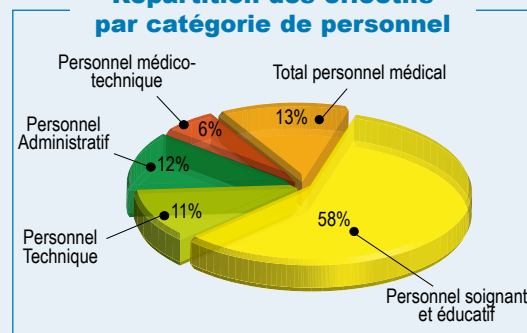
\*\* Contrat d'Accompagnement dans l'Emploi

\*\*\* Contrat d'Avenir

\*\*\*\* Y compris personnels contractuels

\*\*\*\*\* Nombre de personnes ayant trouvé un emploi au sein de l'établissement à la suite d'un contrat aidé.

## Répartition des effectifs par catégorie de personnel



## Les équipements lourds et médico-techniques

Le CHRU dispose d'un plateau technique conséquent et d'équipements importants qui renforcent la position de l'établissement comme référent de la région.

Plateaux Techniques	Equipements Lourds
8 Blocs Opératoires	3 IRM
63 Salles d'Interventions	5 Scannographes
17 Laboratoires	5 Gamma Caméras
5 Plateaux de Radiologie	1 Tep-Scan

## Les différentes surfaces du CHRU

Fort de ses 7 établissements de soins, le CHRU dispose de surfaces de bâtiments et d'espaces verts non négligeables.

La première partie représente 423 002 m<sup>2</sup>. Quant aux parcs, pelouses et patios, ils correspondent à un total de 810 284 m<sup>2</sup>.

CHRU	Surface (m <sup>2</sup> )
Lapeyronie	80 717
Arnaud de Villeneuve	60 695
Saint Eloi	67 627
Gui de Chauillac	57 783
La Colombière	49 890
A.Balmès	12 519
Bellevue	8 331
**Autres bâtiments	85 440
<b>TOTAL</b>	<b>423 002</b>

## Un lieu de savoir et de recherche

La formation, qu'elle soit continue ou initiale, est un pilier de l'établissement. Les effectifs des écoles d'aides-soignantes et paramédicales ainsi que l'enseignement médical sont en augmentation par rapport à 2007.

Formation continue	Effectifs
Préparation aux concours et examens	188
Adaptation et perfectionnement	7538
Etudes promotionnelles	188

Formation initiale	Effectifs
Ecoles d'aides-soignantes	64 + (1*)
Ecoles paramédicales	1119

\* Cours partiels

Enseignement médical	Effectifs
Internes	471
Etudiants en Médecine (4, 5 et 6 <sup>ème</sup> année)	461
Etudiants en Pharmacie	171
Etudiants en Odontologie	168

La recherche est une des dynamiques de l'établissement et le CHRU via sa Direction à la Recherche s'engage auprès des équipes et les épaulé dans leurs parcours. En 2008, 145 praticiens sont impliqués dans 26 équipes de recherche mixte. 3064 publications ont été exportées (pour la période 2003-2007). Enfin, 37% de ces publications sont en catégorie A et B (A étant excellent).

Le CHRU de Montpellier, participe actuellement à six projets européens qui impliquent 96 partenaires institutionnels et industriels de 17 pays de l'Europe élargie, avec Israël, les Etats-Unis et le Canada pour un montant cumulé de financement de 1,635 M€.

Etudes en cours en 2008 ayant pour promoteur	
Le CHRU	96
L'Industrie Pharmaceutique	389
Autres	334
<b>Total</b>	<b>819</b>

# Le CHRU : producteur de soins et de services

## Le volume d'activité clinique

Quelle est la différence entre une entrée et une journée ? A quoi correspond le sigle DMS ?

Pour bien comprendre les chiffres du volume d'activité clinique, il est important de comprendre les termes employés. Ce petit lexique vous facilitera la lecture du tableau.

- Entrées directes hospitalisation complète : entrées en provenance de l'extérieur du CHRU;
- Durée Moyenne de Séjour (DMS) : rapport entre le nombre de journées réalisées en hospitalisation complète et le nombre d'entrées
- Journées d'hospitalisation complète : séjours dont la durée est supérieure à 24h00
- Séances : séjours dont la durée est inférieure à 24h00
- Places : lit ou fauteuil à temps incomplet pour l'hospitalisation de jour ou de nuit et les traitements et cures ambulatoires.

Volume d'Activité Clinique	MCO	Psychiatrie	Soins de Suite et de Réadaptation	Longs Séjours	Total
Entrées	70 950	2 143	718	52	<b>73 863</b>
Journées	453 133	120 954	25 777	64 373	<b>664 237</b>
Séances	49 174	75 922	7 021		<b>132 117</b>
DMS	5,27	34,54	19,92	144,01	<b>7,28</b>
Taux d'Occupation	81,91	92,25	90,75	94,56	<b>85,16</b>
Naissances	3 110	* En 2008, ouverture des Urgences Tête et Cou sur l'hôpital Gui de Chauliac. Soit une augmentation de 19,29% du nombre de passages			
Accouchements	2 998				
Décès	1 235				
Passages aux Urgences *	88 356				
Consultations Externes	469 409				

Volume d'Activité Médico-Technique 2008	
<b>Dans 8 Blocs Opératoires</b>	
Nombre d'interventions	36 741
<b>Dans 17 Laboratoires</b>	
Nombre de B, P*	191 903 065
<b>Dans 5 Plateaux d'Imagerie</b>	
ICR Imagerie	13 890 551
ICR Explorations	4 910 700
ICR Médecine Nucléaire	1 464 862
Scanners	41 919
IRM (*)	18 543
TEP SCAN	7 069

\*B = Unités de production qui mesurent les analyses  
P = Unités de mesure

## Zoom sur le SMUR et le SAMU

Le 15, est un numéro que tout le monde connaît lorsqu'il s'agit d'une situation d'urgences. La plate forme téléphonique située près des Urgences de Lapeyronie effectue un travail de régulation et d'orientation.

SMUR / SAMU - Régulation	
Nombre d'appels enregistrés SAMU	423 027
Nombre d'affaires SAMU (ouverture d'un dossier médical)	282 018
Interventions terrestres SMUR	7 175
Transports hélicoptés SMUR	578

## Le CHRU, préleveur ET transplanteur

Coordonnés par le réseau RE-PRE-LAR, 10 établissements de la région s'organisent par grades autour du don d'organe, du prélèvement et de la transplantation.

Le CHRU est le seul établissement de ce réseau à prélever et à transplanter.

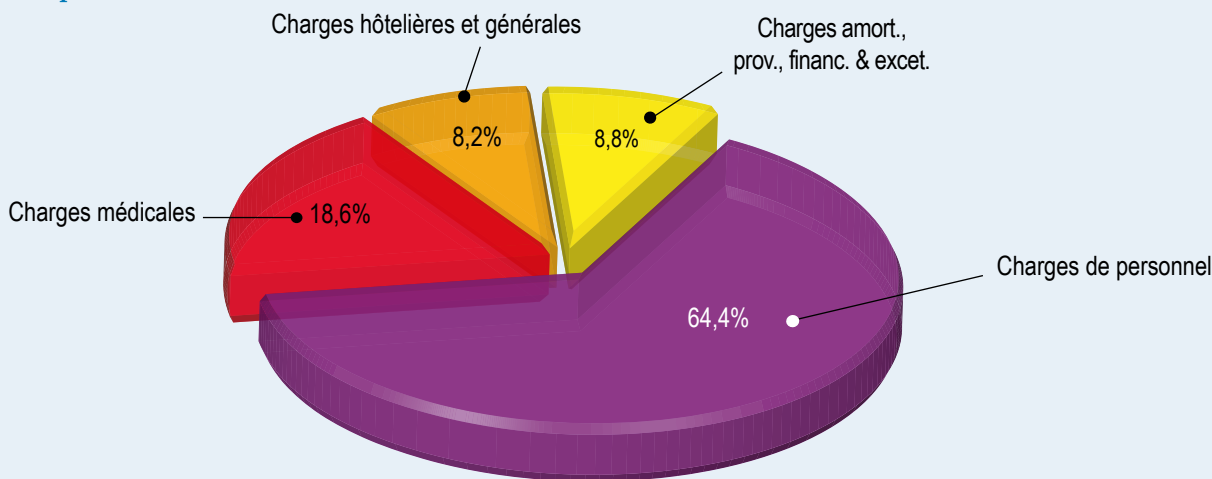
En 2008, l'hôpital a réalisé 322 greffes et 102 transplantations.

Nombre de Greffes et Prélèvements		
	Greffes	Prélèvements
Cœur	8	10
Poumons (bi-poumons)		6
Foie (prélèvement à but scientifique)		4
Foie	42	14
Rein	118	63
Pancreas	3	2
Ilot de Langerhans (cellules pancréatiques sécrétant l'insuline)	0	3
Moelle Enfant	10	
Moelle Adulte	141	

## Au 8<sup>ème</sup> rang des CHU, par son budget

Le budget de l'Établissement s'élevait à 683 Millions d'Euros en 2008. Il est en progression de 4,32 % par rapport à 2007. L'évolution significative des recettes en parallèle d'une bonne maîtrise des charges a permis l'atteinte de l'équilibre budgétaire en 2008. Cela atteste des efforts réalisés dans le cadre des plans de retour à l'équilibre successifs. La structure des dépenses et des recettes est présentée ci-après.

### Dépenses d'exploitation



### Recettes d'exploitation

