



MONTPELLIER

CENTRE HOSPITALIER REGIONAL UNIVERSITAIRE

CHIFFRES CLÉS

DU CHRU DE MONTPELLIER

2012



FAITS MARQUANTS 2012

Da Vinci fait son entrée au CHRU

Robot d'assistance chirurgicale à double console.
Innovation technologique majeure
dans le domaine de la chirurgie



Le Pr Bernard GUILLOT élu à la tête du 3^e Centre de Coordination en Cancérologie



1^{ère} Agora des soignants Présentation d'expériences soignantes réussies



Fin de la 1^{ère} phase des travaux Blocs opératoires de l'hôpital Lapeyronie

L'Hospitalisation A Domicile fête son 1^{er} anniversaire



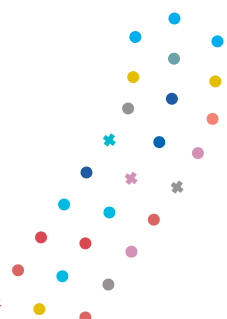
Tournage de la série documentaire "24h aux Urgences"



Création Centre Spécialisé Régional dans la prise en charge de l'obésité sévère



Inauguration IRM Arnaud de Villeneuve et Gui de Chauliac





Modernisation au laboratoire de Biochimie

Acquisition de huit automates



Ouverture du Centre régional "Equilibre et prévention de la chute"

Relais des médecins traitants pour un bilan spécialisé chez les plus de 65 ans



Economie d'énergie

Réduction des émissions à effet de serre avec le raccordement du CHRU à la chaufferie de l'université Montpellier II



L'imagerie médicale s'équipe d'un système d'imagerie ostéo-articulaire 2D-3D ultra basse dose nommé "EOS".



1^{ère} édition Semaine nationale Sécurité des Patients



Inauguration unité d'enseignement des enfants hospitalisés



Engagement simultané de trois démarches stratégiques

Projet d'établissement 2013-2017
Schéma directeur technique et architectural
Contrat de performance



EIS - Ouverture Espace d'Information pour les maladies chroniques

Conférence de presse Programme de recherche ADIPOA

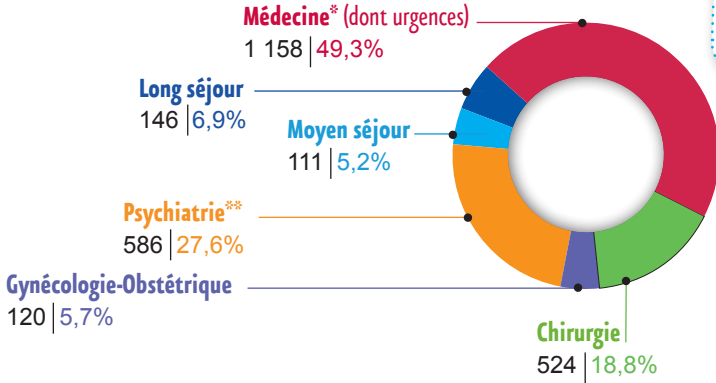
Traitement de l'arthrose grâce à la thérapie cellulaire

CAPACITE D'ACCUEIL ET ACTIVITE



LITS ET PLACES PAR DISCIPLINE

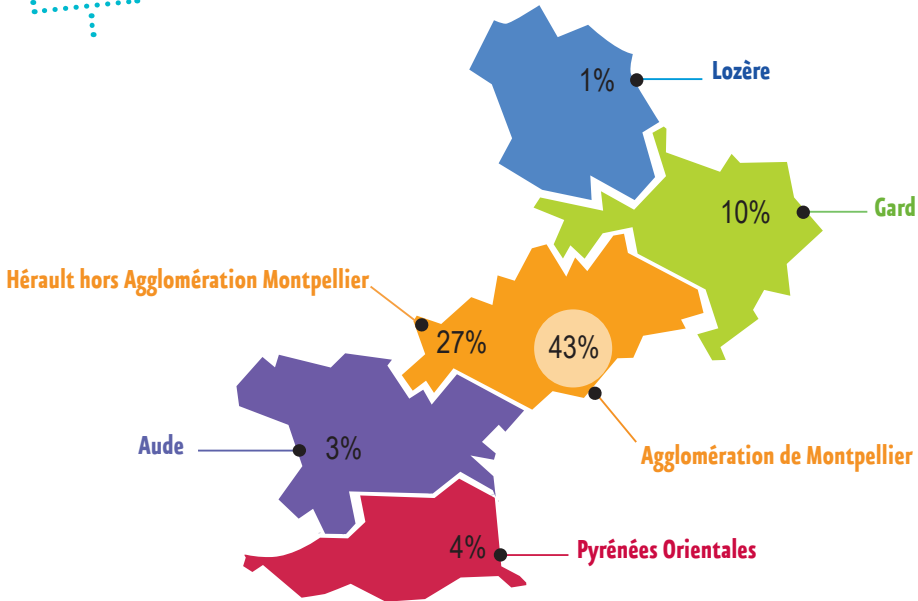
Le CHRU de Montpellier c'est
2 092 Lits
553 Places



Psychiatrie **: Hors CATTP (18 ateliers)
 Hors Placement Familial Thérapeutique (26 lits)
 Hors Appartements Thérapeutiques (10 lits)
 Médecine *: Hors Plan Blanc (2 lits)

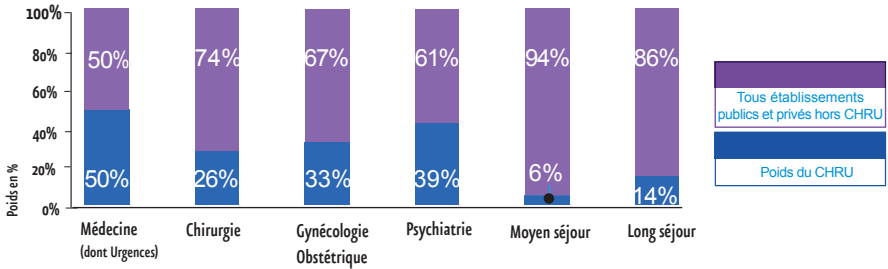


ORIGINE GÉOGRAPHIQUE



Hors Région Languedoc-Roussillon —● 12%

Poids du CHRU en nombre de lits dans la région par rapport aux autres établissements publics et privés



ACTIVITE CLINIQUE

Hospitalisation

220 848
hospitalisations

	MCO	Psychiatrie	SSR*	Long Séjour	Total
Entrées directes	73 796	2 838	1 204	96	77 934
Journées	459 670	96 246	28 672	50 862	635 450
Taux d'occupation	83,83	89,38	89,42	95,18	82,57
DMS	6,23	31,85	23,81	-	7,3
Séances	65 698	72 130	5 086	0	142 914

* Soins de suite et de réadaptation

Chirurgie ambulatoire

Evolution sur 3 ans du volume de séances

+ 22,33 %

4481

2010

4947

2011

5482

2012

Hospitalisation à Domicile (HAD)

Montée en charge de l'activité depuis l'ouverture en janvier 2012

Décembre 2011
Moyenne par Jour :
6 patients

Décembre 2012
Moyenne par Jour :
37 patients

Consultations Externes

Disciplines	Venues
Médecine	228 789
Chirurgie	174 684
Gynécologie Obstétrique	41 339
Psychiatrie	45 826
Moyen Séjour	-
Long Séjour	-
TOTAL CHRU	490 638

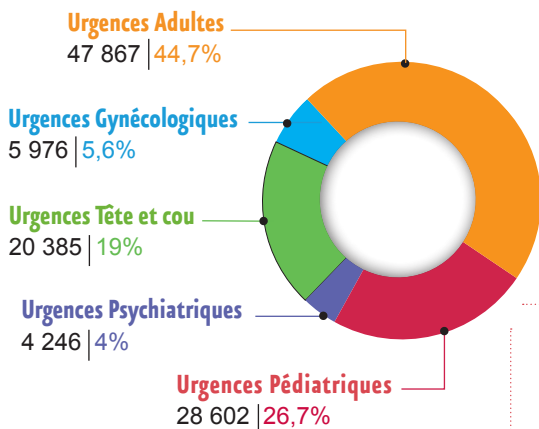
490 638
consultations
externes



3 487
naissances
dont 25,2 %
de césariennes



Passages aux urgences



Nombre total
de passages aux urgences

107 076

(adultes, enfants, psychiatriques,
tête et cou, gynécologiques)



Transplantations / Prélèvements

	Greffes	Prélèvements
Cœur	13	18
Foie	69	35
Rein	144	82
Moelle Enfant	12	4
Moelle Adulte	152	2
Cornée	40	30

Samu et Centre 15 / SMURS

418 072 appels entrants

8 208 sorties terrestres primaires

dont 507 SMUR pédiatrique

1 772 sorties terrestres secondaires

dont 167 SMUR pédiatrique

251 sorties aériennes primaires

dont 33 SMUR pédiatrique

406 sorties aériennes secondaires

dont 41 SMUR pédiatrique

PLATEAU TECHNIQUE

Equipements lourds

5 **scanners**

4 **IRM**

1 **TEP Scann**

5 **Gamma Caméra**



Autres équipements de pointe

5 **salles de radiologie interventionnelle**

1 **Salle EOS (Imagerie ostéo-articulaire pour corps entier)**

1 **Lithotriporteur**

1 **Robot opératoire (DA VINCI)**

3 **Plateformes génomiques**

2 **Cytomètres de flux avec trieurs de cellules**

ACTIVITE MEDICO-TECHNIQUE



45 130 **interventions**

dont 123 **Robot DA VINCI**

200 398 335 **B (en cotation) biologie**

dont 64,5% **actes nomenclature**

dont 35,5% **actes hors nomenclature**

17 625 699 **actes anatomo-pathologie**
(en cotation)

dont 62,3% **actes nomenclature**

dont 37,7% **actes hors nomenclature**

278 110 **passage en imagerie**

dont 25 416 **Scanner**

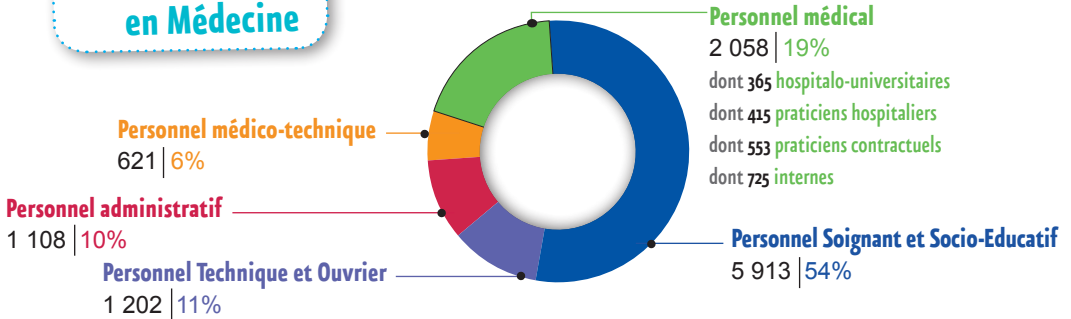
dont 50 147 **IRM**

dont 3 099 **TEP SCANN**



1^{er} employeur
de la région
(avec nombre total de personnes physiques)

755 Etudiants
en Médecine

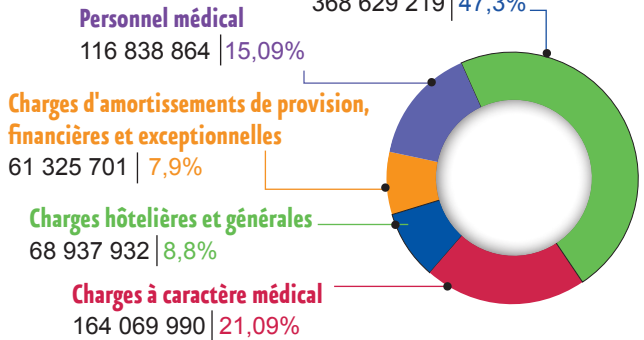


FINANCES

Exploitation en €

779 801 706 €
de dépenses

CHARGES



PRODUITS

Versés par l'Assurance Maladie | 591 442 124 | 76,9%
dont MIGAC | 104 458 390
dont DAF | 75 975 410

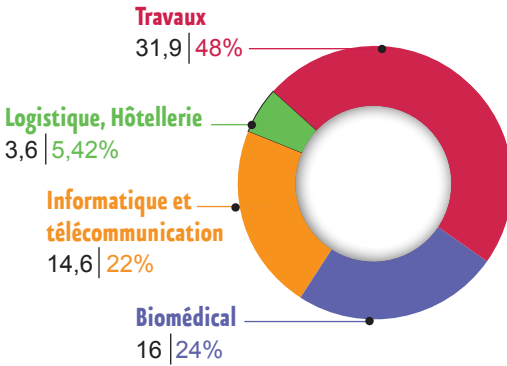
Recettes subsidiaires
115 635 269 | 15%

Autres produits de l'activité hospitalière
(Tickets modérateurs, forfaits journaliers...)
62 238 960 | 8,1%

769 316 353 €
de recettes

Investissements en M€

66 millions d'euros d'investissements nouveaux ont été réalisées au titre de la tranche 2012 du PPI 2012-2016.



Indicateurs financiers

Liés à l'investissement	en €
Amortissement de l'exercice	38 063 715
CAF	12 423 364
Taux de marge brute	2,19%
Liés à la dette	en €
Encours de dette	200 119 371
Emprunt	49 786 000
Remboursement en capital	14 999 105
Taux d'intérêt moyen	2,55%
Frais financiers	4 890 598





LES ECOLES ET LA FORMATION

Le plan de formation

La formation du personnel non médical au CHRU

C'est **676** actions réalisées dont :

407 prévues, **269** additives.

C'est **7 146 840 €** consacrés
aux Etudes Promotionnelles et à la Formation Continue.



La formation initiale

Le CHRU de Montpellier accueille **1 114** élèves répartis
sur **10** écoles et instituts dont **498** à l'IFSI.



La formation continue

6 614 personnels non médical sont partis en formation en 2012.

Intitulé de l'action	Personnes	Coût en €
Développement des connaissances et de compétences	11 664 (départs en formation)	2 073 603,28
Préparation examens et concours	217	33 660,95
Etudes promotionnelles	194	820 141,53 (coût pédagogique)
Congès de formation/ Bilan de compétence	44	824 453,07
Validation des acquis d'expérience	2	891,49
Formations Universitaires et autres diplômes	186	259 741,92

La vente, les congrès, les séminaires...

C'est aussi, la vente de formations aux établissements de santé de la région avec **212** participants,

l'organisation de journées, congrès et séminaires avec **1030** participants,
comme la journée de soins palliatifs, la journée du CLUD, les journées Education du patient...

les stages bénévoles avec **1865** personnes accueillies au sein du CHRU de Montpellier.



Le CHRU de Montpellier fait partie des **7** meilleurs CHU reconnus comme « forts chercheurs ». Les efforts consentis par tous les acteurs hospitaliers impliqués dans la recherche contribuent à faire progresser régulièrement notre établissement dans le classement national et à le faire reconnaître comme une référence incontournable en matière de recherche médicale.

Les protocoles de Recherche

335 **nouveaux protocoles de recherche clinique ouverts dans l'année**

1 258 **protocoles en cours de réalisation**

180 études promues par le CHRU dont 45 PHRC* et 61 AOI**

466 études promues par des promoteurs industriels

593 études promues par une institution extérieure

Autres projets d'envergure en cours (toutes promotions confondues)

9 **projets Européens**

10 **projets financés par l'Agence Nationale de la Recherche**

25 **projets STICS (Soutien aux Techniques Innovantes Coûteuses)**

Appels d'offres (AO) et Appels à projets (AAP) :

149 **projets déposés aux divers AAP ET AO**

41 **projets retenus au financement**

La production scientifique et la Valorisation

3 173 **publications référencées SIGAPS**

39 054 **score SIGAPS**

19 **brevets**

7 **créations d'entreprises**

**Le CHRU de Montpellier
est en 6^{ème} position
du classement national
SIGAPS**

Les Equipes de Recherche Mixtes et autres structures

152 **médecins impliqués dans des équipes de recherche mixtes**

24 **équipes de recherche mixtes concernées**

4 **contrats d'interface (chercheurs INSERM déployés au CHU)**

7 **centres de référence maladies rares**

Les budgets

1 110 000 **euros alloués pour le CHRU pour le financement de l'AOI**

*PHRC : Programme Hospitalier de Recherche Clinique

**AOI : Appel d'Offre Interne



CHRU de Montpellier

191 av. du Doyen Gaston Giraud

34295 Montpellier cedex 5

Tél. : 04 67 33 67 33

Fax : 04 67 33 67 70

Site internet : www.chu-montpellier.fr

Directeur général

Philippe DOMY

Président de la CME

Pr Olivier JONQUET

Doyen de la Faculté de Médecine

Pr Jacques BRINGER