



MONTPELLIER

CENTRE HOSPITALIER REGIONAL UNIVERSITAIRE



CHIFFRES CLÉS
DU CHRU DE MONTPELLIER
2013



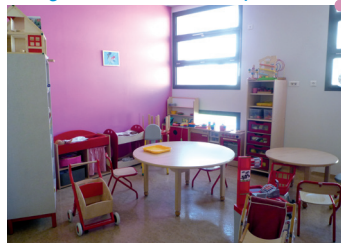
Livret d'information et d'accompagnement des personnels hospitaliers lors d'une erreur, d'un incident ou d'un accident liés aux soins

Ce livret a été distribué à tout le personnel médical et paramédical.



Unité Parents/Nourrisson

Cette nouvelle activité d'accueil travaille autour de 3 axes : évaluation, prévention et soins des nourrissons ainsi que le soutien et la guidance des nouveaux parents.



Notification par la HAS de la certification du CHRU sans réserve ni recommandation

Elle récompense les équipes pour l'amélioration de la qualité et de la sécurité des soins.

HAS

HAUTE AUTORITÉ DE SANTÉ

Inauguration de l'Espace Info Santé

Espace d'accueil et d'écoute pour les patients atteints de maladies chroniques et leurs proches.



Ambulance "bariatrique" aux Urgences

Acquisition d'un véhicule aménagé pour transporter les patients obèses et ceux accompagnés de matériels lourds.



Visite de la Ministre déléguée chargée des personnes âgées et de l'autonomie en Gériatrie.



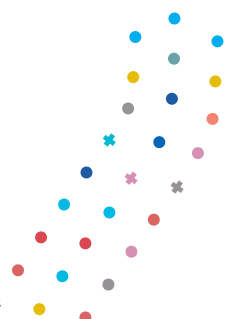
Ouverture d'une salle de soins dentaires accessible aux personnes handicapées avec l'acquisition d'un fauteuil spécifique.



France Bleu Hérault installe ses studios dans le hall Lapeyronie durant une matinée et diffuse ses programmes en direct.



Le pôle Digestif a fêté la 1000^{ème} greffe hépatique au CHRU en présence de tous les acteurs impliqués.



Le CHRU se dote d'un équipement de cogénération modernisé

Ce nouveau mode de chauffage est plus économique et écologique



Inauguration de la salle des parents en pédiatrie, lieu qui facilite la vie des parents dont les enfants sont hospitalisés

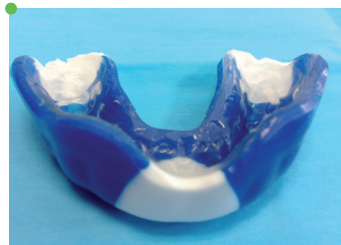


100 ans de l'hôpital de La Colombière

Divers événements ont été organisés pour rappeler à tous l'histoire de la Psychiatrie à Montpellier.



La consultation d'odontologie du sport accueille et propose à tous les sportifs une prise en charge adaptée.



Salle de naissance "nature"

Cet espace physiologique permet d'accoucher dans un environnement moins médicalisé mais en toute sécurité.



Nouveaux locaux de l'HAD à St Eloi.

Espace dédié à l'organisation de la prise en charge des patients hospitalisés à leur domicile.



1^{ère} journée d'étude concernant le bien-être au travail des médecins hospitaliers.

Cette journée dédiée aux médecins a permis de faire un état de lieux sur leur vécu du métier.



Création du Centre Spécialisé Obésité (CSO) au CHRU (Plan National Obésité)



La diffusion de «24 heures aux Urgences» a rassemblé 1,6 millions de téléspectateurs sur TF1 chaque mardi pendant 6 semaines.



MACVIA LR ou la lutte contre les MALADIES Chroniques pour un Vieillessement Actif. Ce projet, dont l'objectif est de vieillir en bonne santé a obtenu le label de la Commission Européenne le 1^{er} Juillet 2013.



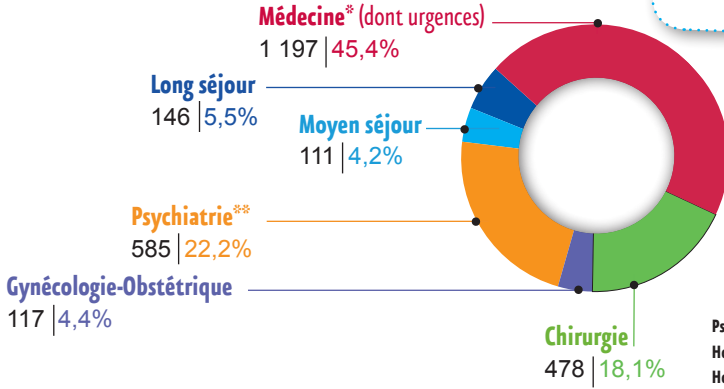
CAPACITE D'ACCUEIL ET ACTIVITE



LITS ET PLACES PAR DISCIPLINE

Le CHRU de Montpellier c'est

2 057 lits
577 places

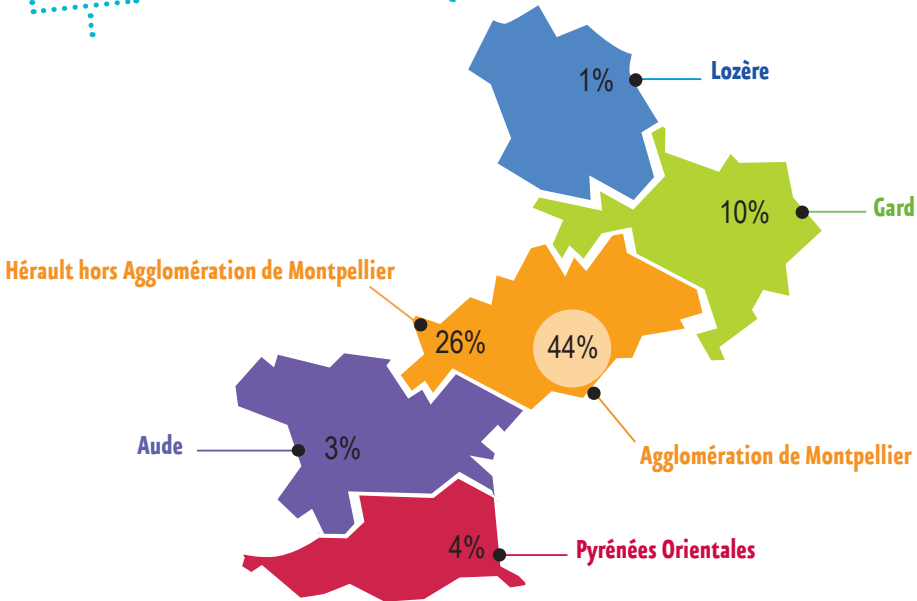


Psychiatrie **: Hors Placement Familial Thérapeutique (26 lits)
Hors Appartements Thérapeutiques (20 lits)

Médecine *: Hors Plan Blanc (2 lits)



ORIGINE GÉOGRAPHIQUE



Hors Région Languedoc-Roussillon —●— 12%

ACTIVITE CLINIQUE

Hospitalisation

222 491
hospitalisations

	MCO	Psychiatrie	SSR*	Long Séjour	Total
Entrées directes	74 336	2 693	1 315	90	78 434
Journées	451 629	91 677	29 065	51 489	623 860
Séances	68 969	70 101	4 987	0	144 057
DMS	6,08	31,29	20,97	-	-
Taux d'occupation	82,79	85,67	90,94	96,62	82,57

* Soins de suite et de réadaptation

Chirurgie ambulatoire

Taux de séjour en chirurgie ambulatoire
(par rapport au nombre total de séjours chirurgicaux)

26,1 %

Soit
+ 4,9 %
en 1 an

Hospitalisation à Domicile (HAD)

Montée en charge de l'activité depuis l'ouverture en janvier 2012

Décembre 2011
Moyenne par Jour :
6 patients

Décembre 2012
Moyenne par Jour :
37 patients

Décembre 2013
Moyenne par Jour :
40 patients

Consultations Externes

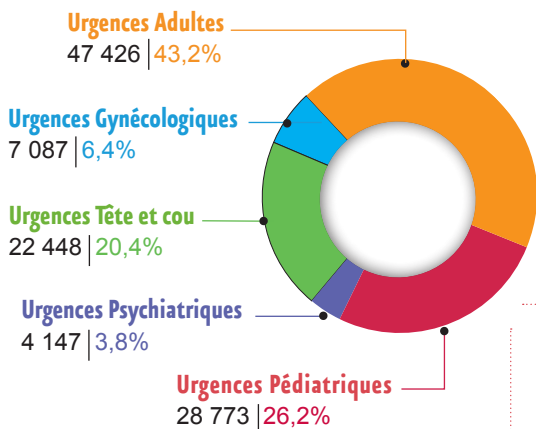
Disciplines	Venues
Médecine	233 104
Chirurgie	173 308
Gynécologie Obstétrique	41 571
Psychiatrie	44 667
Moyen Séjour	-
Long Séjour	-
TOTAL CHRU	492 650

492 650
consultations
externes

3 544
naissances



Passages aux urgences



Nombre total
de passages aux urgences

109 881

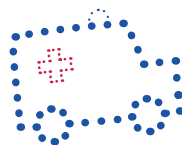
(adultes, enfants, psychiatriques,
tête et cou, gynécologiques)



Transplantations / Prélèvements

	Greffes	Prélèvements
Cœur	11	14
Foie	70	36
Reins	146	34
Cornée	50	39
Moëlle enfant	17	1
Moëlle adulte	154	2
TOTAL	448	126

Samu et Centre 15 / SMURS



418 615 appels entrants

7 237 sorties terrestres primaires

1 580 sorties terrestres secondaires

199 sorties aériennes primaires

425 sorties aériennes secondaires

PLATEAU TECHNIQUE

Equipements lourds

5 scanners

4 IRM

1 Tep Scann

5 Gamma Caméras



Autres équipements de pointe

5 salles de radiologie interventionnelle

1 Salle EOS (Imagerie ostéo-articulaire pour corps entier)

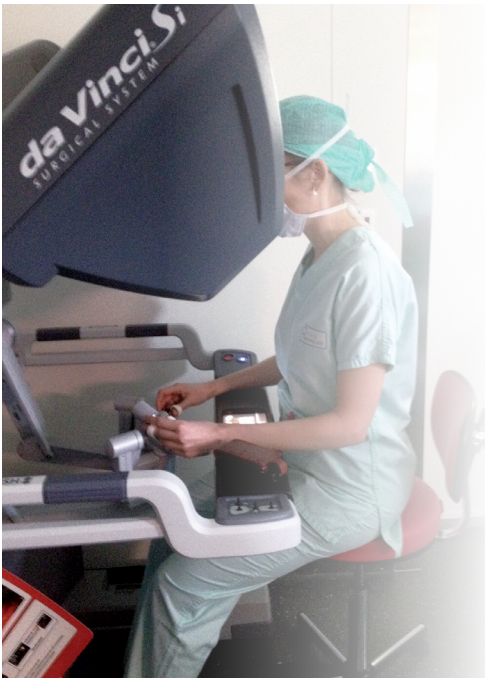
1 Lithotriporteur

1 Robot opératoire (DA VINCI)

3 Plateformes génomiques

2 Cytomètres de flux avec trieurs de cellules

ACTIVITE MEDICO-TECHNIQUE



50 265 interventions chirurgicales

dont 194 Robot DA VINCI

223 014 439 B (en cotation) en biologie

dont 63 % actes nomenclature

dont 37 % actes hors nomenclature

18 842 937 actes d'anatomo-pathologie
(en cotation)

dont 37,7 % actes nomenclature

dont 62,3 % actes hors nomenclature

278 237 passages en imagerie

dont 51 831 Scanner

dont 27 547 IRM

dont 3 101 TEP SCANN

MOYENS

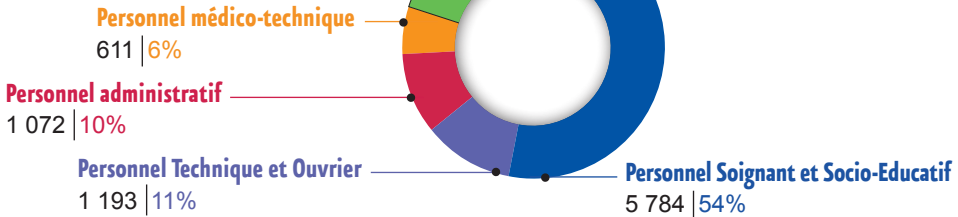


RESSOURCES HUMAINES

10 759 personnes rémunérées

1^{er} employeur de la région

515 étudiants en Médecine
180 étudiants en Pharmacie
196 étudiants en Odontologie



FINANCES

Exploitation en €

786 046 966 €
de dépenses

CHARGES

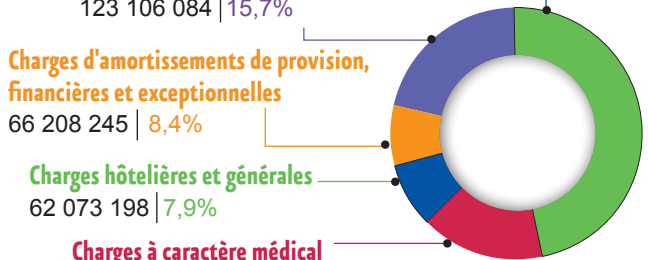
Personnel médical
 123 106 084 | 15,7%

Personnel non médical
 370 284 056 | 47,1%

Charges d'amortissements de provision, financières et exceptionnelles
 66 208 245 | 8,4%

Charges hôtelières et générales
 62 073 198 | 7,9%

Charges à caractère médical
 164 375 384 | 20,9%

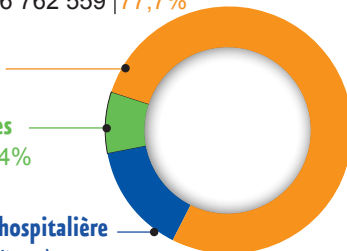


PRODUITS

Versés par l'Assurance Maladie | 606 762 559 | 77,7%
 dont MIGAC | 98 760 907
 dont DAF | 75 436 540

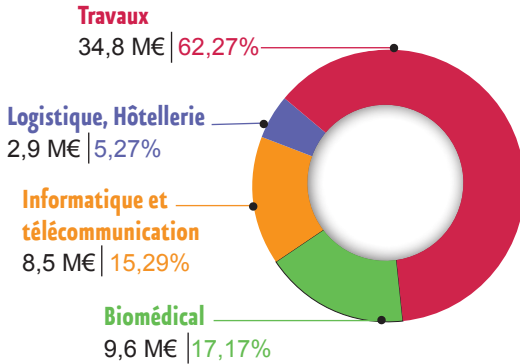
Recettes subsidiaires
 112 860 843 | 14,4%

Autres produits de l'activité hospitalière
 (Tickets modérateurs, forfaits journaliers...)
 61 654 528 | 7,9%



781 277 930 €
de recettes

56 millions d'euros
d'investissements nouveaux ont été réalisés
au titre de la tranche 2013 du PPI 2012-2016.



Indicateurs financiers

Liés à l'investissement	en €
Amortissement de l'exercice	41 978 617
CAF	30 159 691
Taux de marge brute	5,6% retraité PCA
Liés à la dette	en €
Encours de dette	228 510 465
Emprunt	46 917 539
Remboursement en capital	18 526 445
Taux d'intérêt moyen	2,92%
Frais financiers	6 448 330





LES ECOLES ET LA FORMATION

Le plan de formation

La formation du personnel non médical au CHRU

Ce sont **706** actions réalisées dont :

583 prévues au plan de formation,

252 ajoutées en cours d'année.

C'est **7 144 934 €** consacrés aux Etudes Promotionnelles et à la Formation Continue.



La formation initiale

Le CHRU de Montpellier accueille **1 111** élèves répartis sur **10** écoles et instituts dont **493** à l'IFSI.



La formation continue

5 583 personnels non médical sont partis en formation en 2013.

Intitulé de l'action	Personnes	Coût en €
Développement des connaissances et de compétences	9 398 (départs en formation)	1 875 763
Préparation examens et concours	220	62 798
Etudes promotionnelles	198	795 791 (coût pédagogique)
Congés de formation/ Bilan de compétence	49	563 428
Formations Universitaires et autres diplômes	126	220 427

La vente, les congrès, les séminaires...

C'est aussi, la vente de formations aux établissements de santé de la région avec **134** participants,

l'organisation de journées, congrès et séminaires avec **707** participants, comme la journée de soins palliatifs, la journée du CLUD, les journées Education du patient...

les stages bénévoles avec **1 907** personnes accueillies au sein du CHRU de Montpellier.



LA RECHERCHE ET L'INNOVATION

Le CHRU de Montpellier fait partie des **7** meilleurs CHU reconnus comme « **forts chercheurs** ». Les efforts consentis par tous les acteurs hospitaliers impliqués dans la recherche contribuent à faire progresser régulièrement notre établissement dans le classement national et à le faire reconnaître comme une référence incontournable en matière de recherche médicale.

Les protocoles de Recherche

291 nouveaux protocoles de recherche clinique ouverts dans l'année

1 352 protocoles en cours de réalisation

230 études promues par le CHRU dont 38 PHRC* et 78 AOI**

467 études promues par des promoteurs industriels

623 études promues par une institution extérieure

Autres projets d'envergure en cours (toutes promotions confondues)

13 projets Européens

8 projets financés par l'Agence Nationale de la Recherche

24 projets PRME (Programme de Recherche Médico-Economique)

Appels d'offres (AO) et Appels à projets (AAP) :

112 projets déposés aux divers AAP ET AO

36 projets retenus au financement

La production scientifique et la Valorisation

3 627 publications référencées SIGAPS

45 341 score SIGAPS

30 brevets en portefeuille

Les Equipes de Recherche Mixtes et autres structures

152 médecins impliqués dans des équipes de recherche mixtes

24 équipes de recherche mixtes concernées

8 contrats d'interface (chercheurs INSERM déployés au CHU)

7 centres de référence maladies rares

17 plateformes technologiques de recherche

Les budgets

780 000 euros alloués pour le CHRU pour le financement d'Appels d'Offres Internes

Le CHRU de Montpellier
est en
6^{ème} position
du classement national
SIGAPS

*PHRC : Programme Hospitalier de Recherche Clinique

**AOI : Appel d'Offre Interne



CHRU MONTPELLIER
CENTRE HOSPITALIER REGIONAL UNIVERSITAIRE

CHRU de Montpellier

191 av. du Doyen Gaston Giraud
34295 Montpellier cedex 5

Tél. : 04 67 33 67 33

Fax : 04 67 33 67 70

Site internet : www.chu-montpellier.fr

Directeur général

Philippe DOMY

Président de la CME

Pr Olivier JONQUET

Doyen de la Faculté de Médecine

Pr Jacques BRINGER