



CHIFFRES
CLÉS

2014
CHRU DE MONTPELLIER

FAITS MARQUANTS 2014

Inauguration du département Douleur et Psychosomatique.

L'unité de psychosomatique propose un accompagnement psychosomatique individualisé et développe de nouvelles méthodes pour aider le patient à dominer la douleur chronique.



Via Trajectoire, un nouvel outil informatique.

A partir des critères du patient, hospitalisé en MCO, saisis dans Via Trajectoire, une liste d'établissements SSR adaptés à la pathologie du patient est proposée au service demandeur.



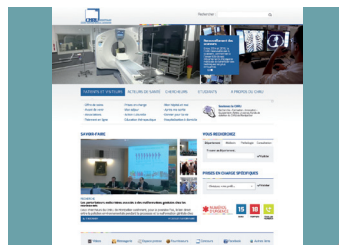
Ouverture du Centre 15 - 18 - 112 à Vailhauquès

Les équipes du SAMU ont rejoint le Centre de Traitement des Appels du Service Départemental d'Incendie et de Secours au sein du Centre Départemental d'Appels d'Urgence, à Vailhauquès.



Ouverture des nouveaux sites internet et intranet du CHRU de Montpellier

L'espace numérique du CHRU se modernise. La navigation et les accès à l'info sont optimisés.



Ouverture de la Consultation Adoption pour les parents qui ont ou qui vont adopter un enfant.



Visite de la Secrétaire d'État chargée des personnes handicapées et de la lutte contre l'exclusion au Centre Ressources Autisme du CHRU de Montpellier.



Ouverture de la nouvelle Stérilisation

Désormais, l'ensemble de la production du CHRU est concentrée sur les sites de Gui de Chauliac et Lapeyronie.



Mise en service de l'éditique centralisée pour tous les secrétariats médicaux

Un gain de temps dans les secrétariats médicaux, les vague-mestres et des économies importantes dans le cadre du contrat de performance



Mise en place du dispositif de rappel de rendez-vous par SMS

Le CHRU se modernise avec une nouvelle technique initiée auprès des patients qui ont rendez-vous à l'hôpital.



6 ans sous assistance cardiaque !

Le 2^{ème} patient implanté dans les suites d'un infarctus du myocarde est parvenu à la plus longue durée de vie observée en France avec un dispositif d'assistance cardiaque (INCOR).



Election de Philippe SAUREL,

Maire de Montpellier et Président de Montpellier Méditerranée Métropole, à la présidence du Conseil de surveillance du CHRU de Montpellier



1^{ère} mondiale : un embryon en 3D !

Cette technique consiste à observer l'embryon humain conçu in vitro grâce à une impression en 3D. Une amélioration significative du choix de l'embryon à replacer dans la cavité utérine.



Le réseau CICAT-LR lance la première consultation de télémédecine pour les plaies et cicatrisation (DOMOPLAIES)

Un centre expert dans la prise en charge des plaies et cicatrisations propose une consultation de télémédecine depuis le domicile du patient



Inauguration du Département d'Ingénierie Tissulaire et Cellulaire

Acteur clé dans des activités de recours comme les greffes de cellules souches sanguines, les greffes de cornée ou la reconstruction osseuse, le département est également en première ligne dans un domaine médical nouveau : la médecine régénérative.



E-dent

Une solution de télé-consultation bucco-dentaire reçoit le trophée «Télémédecine». Elle permet le diagnostic à distance grâce à une caméra utilisant la lumière fluorescente pour détecter les dégradations dentaires de manière très précoce chez des patients d'ordinaire éloignés des soins dentaires (détenus, personnes âgées ou handicapées, etc).



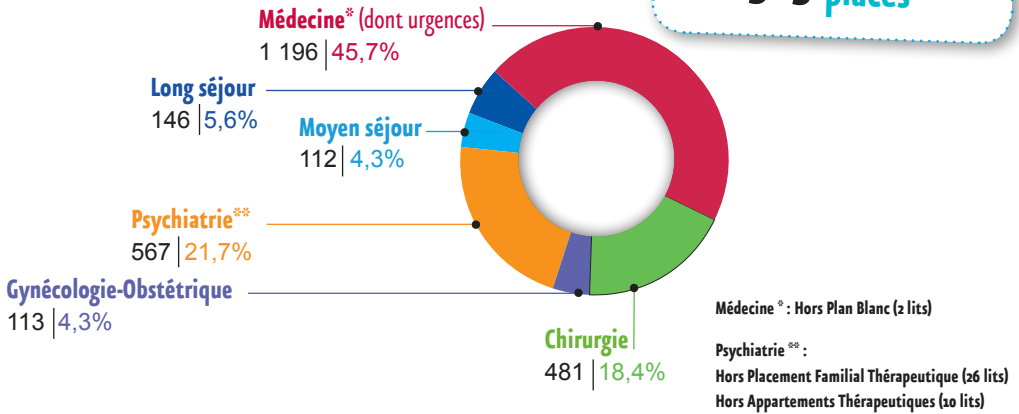
CAPACITE D'ACCUEIL ET ACTIVITE



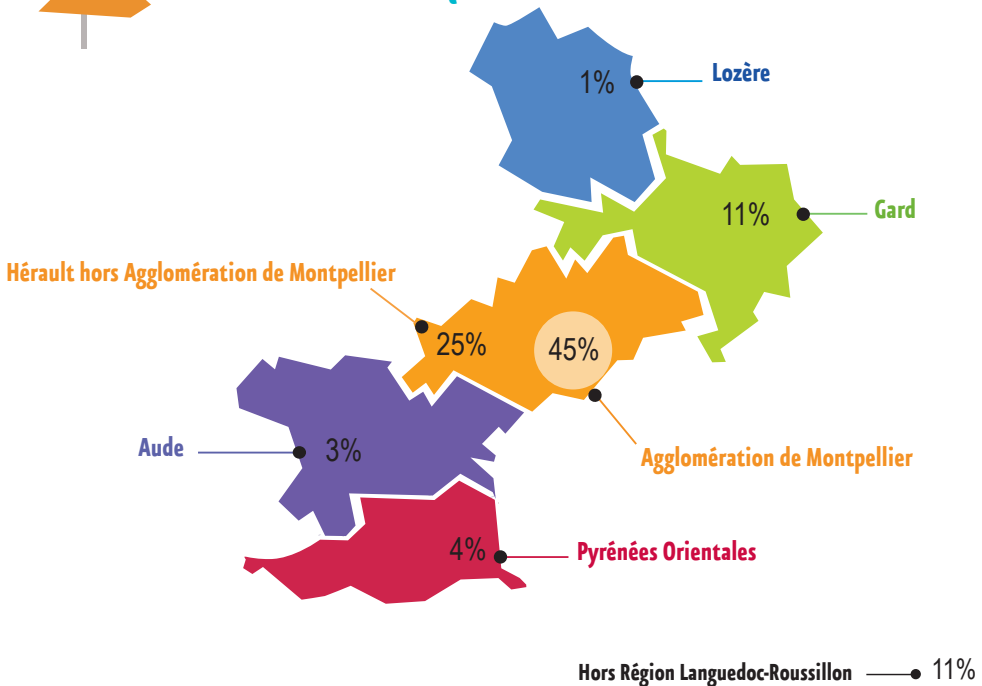
LITS ET PLACES PAR DISCIPLINE

Le CHRU de Montpellier c'est

2 030 lits
585 places



ORIGINE GÉOGRAPHIQUE





ACTIVITE CLINIQUE

Hospitalisation

226 545
hospitalisations

	MCO	Psychiatrie	SSR*	Long Séjour	Total
Entrées directes	75 360	2 746	1 236	97	79 439
Journées	447 837	84 505	28 962	51 411	612 715
Séances	58 668	69 251	5 132	-	133 051
HAD (Hospitalisation A Domicile)	14 055	-	-	-	14 055
DMS	5,94	28,59	22,11	-	-
Taux d'occupation	84,44	85,46	91,95	96,47	85,81

* Soins de suite et de réadaptation

Chirurgie ambulatoire

Taux de séjour en chirurgie ambulatoire
(par rapport au nombre total de séjours chirurgicaux)



27,9 %

Soit
+ 6,9 %
en 1 an

* Source PMSI pilote
(méthode de calcul HOSPIDIAG)

Hospitalisation à Domicile (HAD)

Montée en charge de l'activité depuis l'ouverture en janvier 2012

Décembre 2012
Moyenne par Jour :
37 patients

Décembre 2013
Moyenne par Jour :
40 patients

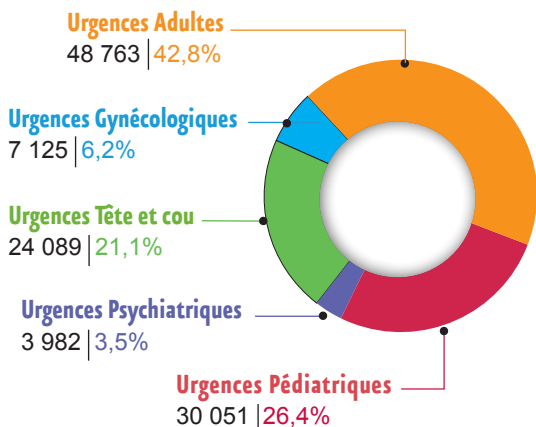
Décembre 2014
Moyenne par Jour :
44 patients

Consultations Externes

Disciplines	Venues
Médecine	241 738
Chirurgie	181 862
Gynécologie Obstétrique	44 094
Psychiatrie	40 585
Moyen Séjour	-
Long Séjour	-
TOTAL CHRU	508 279



Passages aux urgences



Transplantations / Prélèvements

	Greffes	Prélèvements
Cœur	14	11
Foie	85	24
Rein	141	24
Cornée	27	25
Cellules souches hématopoïétiques Enfant	24	11
Cellules souches hématopoïétiques Adultes	192	163
Pancréas	6	2
TOTAL	489	260

Samu et Centre 15 / SMURS



443 744 appels entrants

3 976 sorties terrestres primaires

1 704 sorties terrestres secondaires

209 sorties aériennes primaires

475 sorties aériennes secondaires



PLATEAU TECHNIQUE

Equipements lourds

5 Scanners

4 IRM (hors IRM GIE DU TRUDEL)

1 TEP Scann

3 Gamma Caméras



Autres équipements de pointe

5 Salles de radiologie interventionnelle

1 Salle EOS (Imagerie ostéo-articulaire pour corps entier)

1 Lithotriporteur

1 Robot opératoire (DA VINCI)

3 Plateformes génomiques

2 Séquenceurs NGS

1 Trieur de cellules par électrophorèse (DEPARRAY)

1 Microscope opératoire de neurologie avec fluorescence vasculaire

ACTIVITE MEDICO-TECHNIQUE



50 000 interventions chirurgicales

dont 203 Robot DA VINCI

235 millions de B (en cotation) **en biologie**

dont 58,9 % actes nomenclature

dont 41,1 % actes hors nomenclature

19 millions d'actes d'anatomo-pathologie
(en cotation)

dont 36,8 % actes nomenclature

dont 63,2 % actes hors nomenclature

280 000 passages en imagerie

dont 50 000 Scanner

dont 28 800 IRM

dont 3 800 TEP Scann

MOYENS

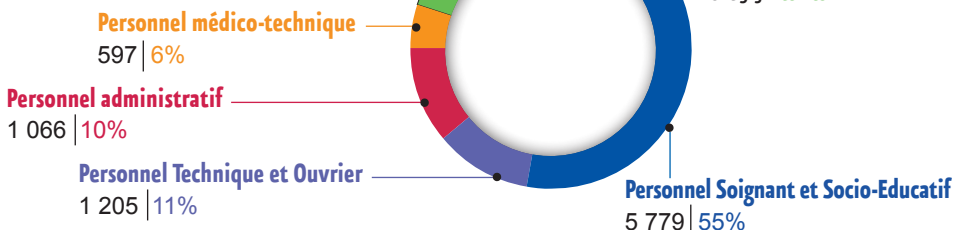


RESSOURCES HUMAINES

10 485 personnes rémunérées

1^{er} employeur de la région

479 étudiants en Médecine
126 étudiants en Pharmacie
191 étudiants en Odontologie

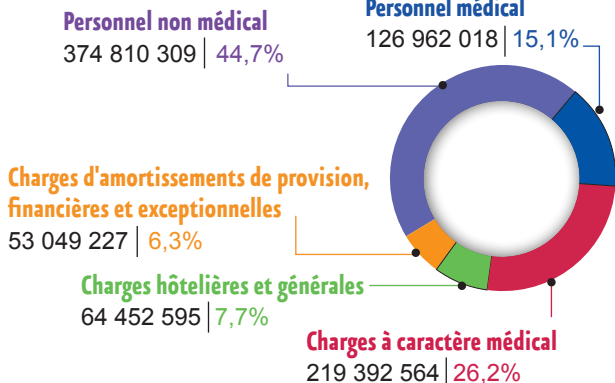


FINANCES

Exploitation en €

838,6 millions €
de dépenses

CHARGES



PRODUITS

Versés par l'Assurance Maladie | 629 349 042 | 75,0%
dont MIGAC | 108 102 368
dont DAF | 75 403 681

Recettes subsidiaires
147 428 677 | 17,6%

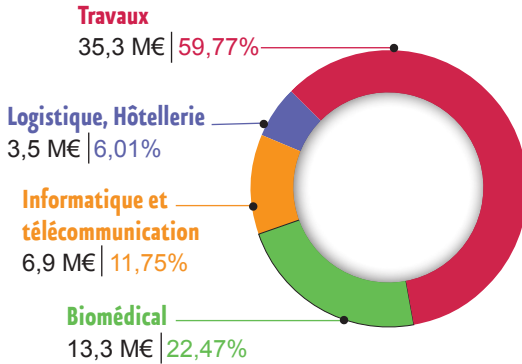
Autres produits de l'activité hospitalière

(Tickets modérateurs, forfaits journaliers...)

61 936 043 | 7,4%

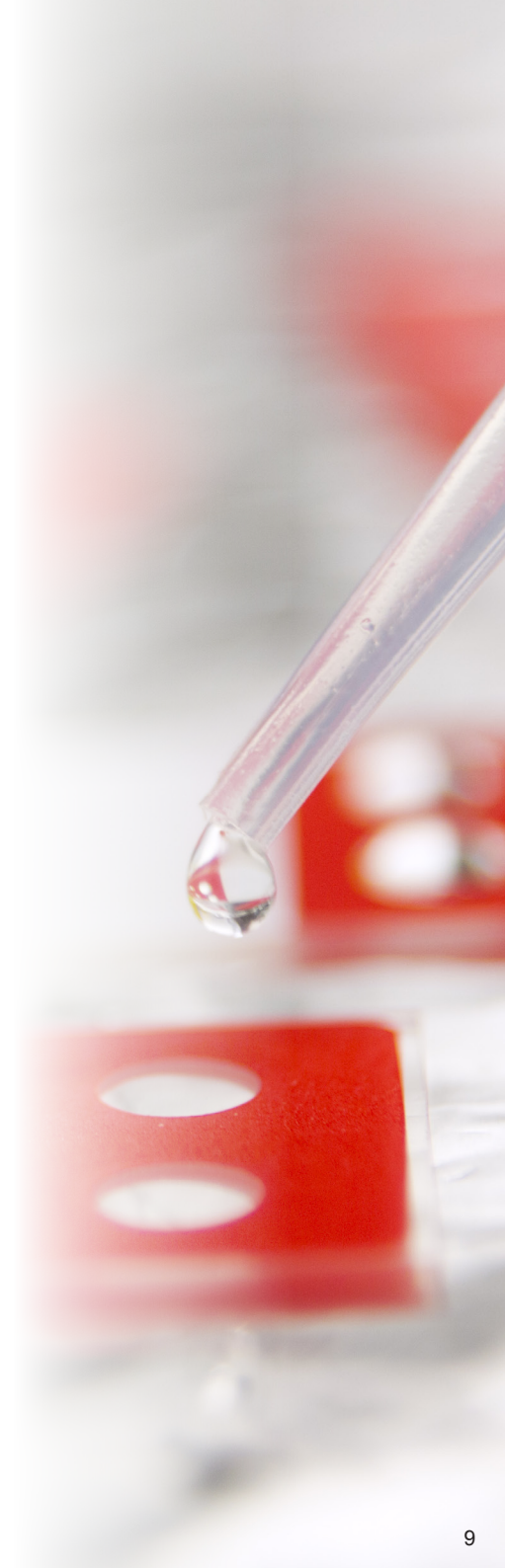
838,7 millions €
de recettes

59 millions d'euros
d'investissements nouveaux ont été réalisés
au titre de la tranche 2014 du PPI 2012-2016.



Indicateurs financiers

Liés à l'investissement	en €
Amortissement de l'exercice	33 102 939
CAF	32 278 278
Taux de marge brute	5,13%
Liés à la dette	en €
Encours de dette	245 640 796
Emprunt	41 296 461
Remboursement en capital	20 103 630
Taux d'intérêt moyen	2,85%
Frais financiers	7 223 612





LES ECOLES ET LA FORMATION

Le plan de formation

La formation du personnel non médical au CHRU

Ce sont **618** actions réalisées dont :

583 prévues au plan de formation,

214 ajoutées en cours d'année.

C'est **7 186 078 €** consacrés aux Etudes Promotionnelles et à la Formation Continue.



La formation initiale

Le CHRU de Montpellier accueille **1 095** élèves répartis sur **10** écoles et instituts dont **499** à l'IFSI.



La formation continue

5 808 personnels non médical sont partis en formation en 2014

Intitulé de l'action	Personnes	Coût en €
Développement des connaissances et de compétences	9 434 (départs en formation)	1 860 990
Préparation examens et concours	256	70 210
Etudes promotionnelles	198	773 446 (coût pédagogique)
Congés de formation/ Bilan de compétence	66	495 590
Formations universitaires et autres diplômes	108	209 081

La vente, les congrès, les séminaires...

C'est aussi, la vente de formations aux établissements de santé de la région avec **76** participants, l'organisation de journées, congrès et séminaires avec **628** participants, comme la journée de soins palliatifs, de l'ANCESU et les journées Education Thérapeutique du Patient..., les stages bénévoles avec **2 003** personnes accueillies au sein du CHRU de Montpellier.



LA RECHERCHE ET L'INNOVATION

Le CHRU de Montpellier fait partie des **6** meilleurs CHU reconnus comme « **forts chercheurs** ». Les efforts consentis par tous les acteurs hospitaliers impliqués dans la recherche contribuent à faire progresser régulièrement notre établissement dans le classement national et à le faire reconnaître comme une référence incontournable en matière de recherche médicale.

Les protocoles de Recherche

300 nouveaux protocoles de recherche clinique ouverts dans l'année

1 405 protocoles en cours de réalisation

247 études promues par le CHRU dont 35 PHRC* et 67 AOI**

463 études promues par des promoteurs industriels

686 études promues par une institution extérieure

Autres projets d'envergure en cours (toutes promotions confondues)

15 projets Européens

10 projets financés par l'Agence Nationale de la Recherche

30 projets PRME (Programme de Recherche Médico-Economique)

Appels d'offres (AO) et Appels à projets (AAP) :

92 projets déposés aux divers AAP ET AO

30 projets retenus au financement

La production scientifique et la Valorisation

4 231 publications référencées SIGAPS

48 135 points SIGAPS

42 brevets en portefeuille

Les Equipes de Recherche Mixtes et autres structures

96 médecins impliqués dans des équipes de recherche mixtes

25 équipes de recherche mixtes concernées

2 contrats d'interface (chercheurs INSERM déployés au CHU)

7 centres de référence maladies rares

17 plateformes technologiques de recherche

Les budgets

780 000 euros alloués pour le CHRU pour le financement d'Appels d'Offres Internes

**Le CHRU de Montpellier
est en
7^{ème} position
du classement national
SIGAPS**

*PHRC : Programme Hospitalier de Recherche Clinique

**AOI : Appel d'Offre Interne

CHRU de Montpellier
191 av. du Doyen Gaston Giraud
34295 Montpellier cedex 5
Tél. : 04 67 33 67 33
Fax : 04 67 33 67 70

Site internet : www.chu-montpellier.fr

.....
Directeur général
Philippe DOMY
.....

Président de la CME
Pr Olivier JONQUET
.....

Doyen de la Faculté de Médecine
Pr Jacques BRINGER