

CHIFFRES CLÉS 2016

CHU DE MONTPELLIER



MONTPELLIER

CHU

CENTRE HOSPITALIER
UNIVERSITAIRE

FAITS MARQUANTS 2016

JANVIER

Lancement du nouveau **logo** **CHU**
et de sa charte graphique



Nomination du Directeur Général,
Thomas Le Ludec



FEVRIER

Inauguration du **plateau d'exploration vasculaire**



MARS

Partenariat entre le CRIAVS du CHU de Montpellier
et le Diocèse de Montpellier (Centre de Ressource pour les
Intervenants auprès des Auteurs de Violences Sexuelles)



MAI

Vernissage de la fresque
offerte par le collectif Engangble et l'association Ciel



JUIN

Inauguration du CoEN (Centre d'Excellence pour
les maladies Neurodégénératives)



JUILLET

Signature de la convention constitutive du GHT
(Groupement Hospitalier de Territoire)
Est-Hérault et Sud-Aveyron



SEPTEMBRE

Inauguration du lactarium



SEPTEMBRE

Lancement d'Octobre Rose
en partenariat avec la Mairie, les associations, etc.



Lancement des "Cafés Santé", conférences
mensuelles données par les médecins du CHU
sur un thème choisi, à la Gazette Café de Montpellier.



Conférence de presse de Thomas Le Ludec,
Directeur Général et Philippe Saurel,
Président du conseil de surveillance sur
les Grands Projets du CHU



1^{ère} double greffe cœur-rein (conférence de presse)



1 000^{ème} lobectomie par thoracoscopie
vidéo assistée en chirurgie thoracique



Speed recruiting pour le service civique,
60 jeunes embauchés cette année.



Soirée "Numérique et santé" : le CHU à l'heure 3.0



Election du Doyen de la Faculté de Médecine
de Montpellier-Nîmes, Pr Michel Mondain,
ORL au CHU de Montpellier



UN JOUR AU CHU



10
naissances



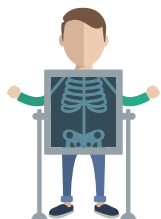
190
interventions
chirurgicales



327
passages aux
Urgences



2 080
venues en
consultations
externes



1 169
passages en imagerie

3 654
repas patients



815
entrées en
hospitalisation

1 210
appels au SAMU





13 496 kg
de linge traité



11 707 kg
de déchets
traités

19 000
mails échangés



241
transports
sanitaires



2 000
appels au
standard



504
transports de produits
de santé urgents



585
brancardages

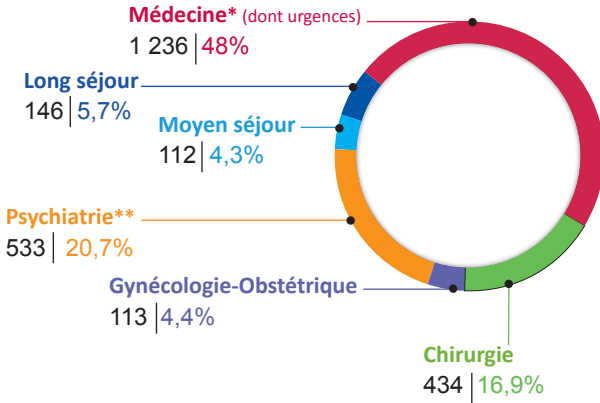


149
préparations de
chimiothérapies

CAPACITÉ D'ACCUEIL ET ACTIVITÉ



LITS ET PLACES PAR DISCIPLINE



Le CHU de Montpellier c'est

2 001 lits
573 places

Médecine * : Hors Plan Blanc (2 lits)

Psychiatrie ** :

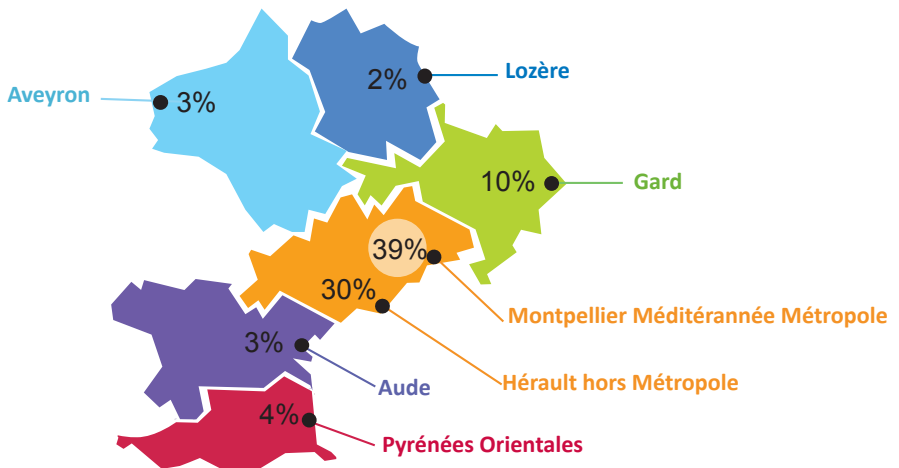
Hors Placement Familial Thérapeutique (26 lits)
Hors Appartements Thérapeutiques (9 lits)



ORIGINE GÉOGRAPHIQUE

Diversification du recrutement

Provenance des patients hospitalisés pris en charge en %



Hors Région Occitanie — 8%



ACTIVITE CLINIQUE

235 105 hospitalisations

Hospitalisation

	MCO	Psychiatrie	SSR*	Long Séjour	Total
Entrées directes	76 331	2 551	1 239	113	80 234
Nombre de journées à temps complet	442 323	86 187	28 639	51 369	608 518
DMS (Durée Moyenne de Séjour)	5,79	31,26	21,86	203,04	-
Taux d'occupation	83,95	90,17	90,72	96,13	8 609
Nombre de journées en ambulatoire	62 899	70 928	5 282	0	139 109
HAD (Hospitalisation A Domicile)	15 762				15 762

* Soins de Suite et de Réadaptation

Chirurgie ambulatoire

Taux de séjour en chirurgie ambulatoire*
(par rapport au nombre total de séjours chirurgicaux)

32,4 %

* Méthode ATIH (Agence Technique de l'Information sur l'Hospitalisation)

Hospitalisation à Domicile (HAD)

Décembre 2014
Moyenne par Jour :

44 patients

Décembre 2015
Moyenne par Jour :

38 patients

Décembre 2016
Moyenne par Jour :

43 patients



Cancérologie

7 426 patients suivis au CHU

14 911 chimiothérapies administrées dont **89,7%** en ambulatoire

2 545 séjours en chirurgie

9 806 Réunions de Concertation Pluridisciplinaire (RCP)

4 117 consultations en oncogénétique

1 934 TEP* Scan

* Tomographie par Emission de Positrons

Consultations Externes

Disciplines	Venues
Médecine	272 517
Chirurgie	183 572
Gynécologie Obstétrique	43 525
Psychiatrie	41 086



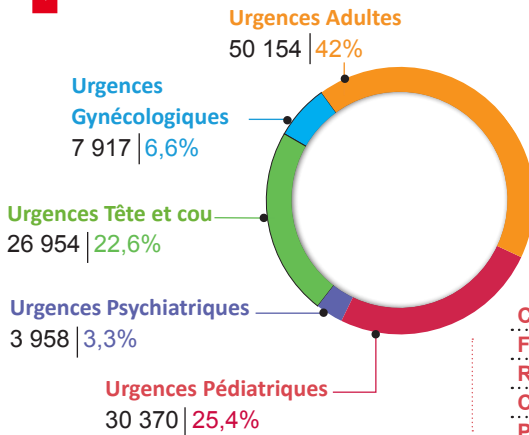
540 700
consultations
externes



3 650
naissances
dont 20,3 % avec césariennes



Passages aux urgences



Nombre total de
passages aux urgences

119 353

dont 20,3% des passages suivis d'une hospitalisation



Transplantations et Prélèvements

	Transplantations	Prélèvements
Cœur	17	10
Foie	69	25
Rein *	147	60
Cornée	33	158
Pancréas	6	6
Poumons	0	24
TOTAL	272	283

* dont 31 patients greffés à partir de donneurs vivants, soit 21 %



SAMU, Centre 15 et SMUR

441 776 appels entrants

3 620 sorties terrestres primaires
(hors antennes SMUR)

3 219 sorties terrestres secondaires
(dont transferts intra-établissement et T2IH)

210 sorties aériennes primaires

491 sorties aériennes secondaires

	Greffes	Prélèvements
Cellules souches hématopoïétiques Enfants	26	8
Cellules souches hématopoïétiques Adultes	160	214
TOTAL	186	222

Prélèvements* autres éléments du corps

Artères	11
Os massifs	8
Epiderme	10
Valves	4
Veines	1

* En nombre de donneurs



PLATEAU TECHNIQUE

Equipements lourds

- 5** Scanners

- 4** IRM (hors IRM GIE du TRUEL)

- 2** TEP Scan

- 4** Gamma Caméras



Autres équipements de pointe

- 10** Salles de radiologie interventionnelle

- 1** Salle EOS (Imagerie ostéo-articulaire pour corps entier)

- 1** Lithotripteur

- 1** Robot opératoire (Da Vinci)

- 2** Plateformes génomiques

- 4** Séquenceurs NGS

- 3** LCMSMS (Liquid chromatography coupled to tandem mass spectrometry)

- 1** GCMSMS (Gas chromatography-mass spectrometry)

- 1** Trieur de cellules par électrophorèse (DEPARRAY)

- 1** Microscope opératoire de neurologie avec fluorescence vasculaire

ACTIVITÉ MEDICO-TECHNIQUE



49 327 interventions chirurgicales

dont **217** avec le Robot Da Vinci

245 millions de **B** (en cotation) en biologie

dont 60,6 % actes nomenclature

dont 39,4 % actes hors nomenclature

31 millions d'actes d'anatomo-pathologie
(en cotation)

dont 25,7 % actes nomenclature

dont 74,3 % actes hors nomenclature

303 823 passages en imagerie

dont 68 755 actes Scanner

dont 29 366 actes IRM

dont 5 632 actes TEP Scan



ACHATS, LOGISTIQUE & TECHNIQUE

227 000 commandes

1 005 marchés signés

1 626 547 lignes de préparation

55 280 appels au 13-3
(Centre de Service Techniques)



SYSTÈME D'INFORMATION

6 000 postes installés

5 448 interventions de dépannage

620 déménagements de postes

69 443 appels au 13-1
(centre de Services Informatiques)



QUALITÉ & GESTION DES RISQUES

1 218 professionnels impliqués dans

178 Evaluations des Pratiques Professionnelles (EPP) en cours



COMMUNICATION

24 clips vidéos

331 documents créés (Livret d'accueil, affiches, flyers...)

1 082 retombées presse pour **72** communiqués de presse
(presse écrite, radio, Télé, web)



MOYENS

3^{ème} employeur de la région Occitanie



RESSOURCES HUMAINES

550 étudiants en médecine

102 étudiants en pharmacie

185 étudiants en odontologie

65 étudiants en maïeutique
(plus 79 stagiaires de 1^{er} cycle)

10 761
personnes
rémunérées

Personnel médico-technique
607 | 6%

Personnel administratif
1 224 | 11%

Personnel technique et ouvrier
1 237 | 11%

Personnel médical

1 888 | 18%

dont 360 hospitalo-universitaires

dont 447 praticiens hospitaliers

dont 511 praticiens contractuels

dont 570 internes

Personnel soignant et socio-éducatif
5 805 | 54%



FINANCES

Exploitation en €

871
millions €
de dépenses

CHARGES

Personnel non médical
381 894 872 | 44%

Personnel médical

136 414 358 | 16%

Charges d'amortissements de provision,
financières et exceptionnelles
56 100 741 | 6%

Charges hôtelières et générales
71 084 688 | 8%

Charges à caractère médical
225 871 841 | 26%

PRODUITS

Activité T2A | 699 582 574 | 80%
dont MIGAC | 125 383 379
dont DAF | 75 225 427

Recettes subsidiaires
117 882 045 | 13%

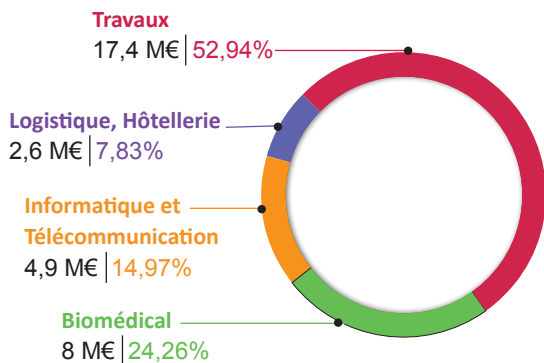
Autres produits de l'activité hospitalière
(Tickets modérateurs, forfaits journaliers...)
61 681 195 | 7%

879
millions €
de recettes

Investissements en M€

32,9 millions d'euros

d'investissements nouveaux ont été réalisés
au titre de la tranche 2016 du Programme
Pluri-annuel d'Investissement (PPI) 2016-2019



Indicateurs financiers

Liés à l'investissement en €

Amortissement de l'exercice 35 056 658

Capacité d'autofinancement (CAF) 43 383 592

Taux de marge brute 5,67%

Liés à la dette en €

Encours de dette 241 928 909

Emprunt 11 069 105

Remboursement en capital 20 556 437

Taux d'intérêt moyen 2,65%

Frais financiers 6 479 835



LES ECOLES ET LA FORMATION

Le plan de formation

La formation du personnel non médical au CHU

874 actions réalisées dont :

652 prévues au plan de formation,

349 ajoutées en cours d'année et **127** annulations

7 338 261 € consacrés aux études promotionnelles et à la formation continue.



La formation initiale

Le CHU de Montpellier accueille **945** élèves répartis sur **9** écoles et instituts dont **500** à l' Institut de Formation en Soins Infirmiers (IFSI).



La formation continue

5 216 agents ont bénéficié de la formation continue en 2016

3 524 agents ont suivi une formation DPC (Développement Professionnel Continu)

Intitulé de l'action	Personnes	Coût en €
Développement des connaissances et des compétences	9 799 départs en formation (soit 5 216 agents)	2 265 948 €
Préparation examens et concours	197	86 515 €
Etudes promotionnelles	182	710 116 €
Congés de formation / Bilan de compétence / VAE	56	556 312 €
Formations universitaires du LMD (Licence, Master, Doctorat) et autres diplômes	129	171 053 €

La vente, les congrès, les séminaires...

• La vente de formations aux établissements de la région a généré **32 940 €** de bénéfices avec **144** participants

• L'organisation de journées, congrès et séminaires avec **596** participants externes à l'établissement et **548** personnels CHU (comme la journée de soins palliatifs, le forum santé HAD, la journée annuelle du CLAN...)

• **1 514** personnes accueillies en stage bénévoles au sein du CHU de Montpellier



Le CHU de Montpellier fait partie des **6** meilleurs CHU reconnus comme «**forts chercheurs**». Les efforts consentis par tous les acteurs hospitaliers impliqués dans la Recherche contribuent à faire progresser régulièrement le CHU dans le classement national et faire de celui-ci une référence en matière de Recherche.

Les protocoles de Recherche

341 nouveaux protocoles de recherche clinique ouverts dans l'année toute promotion confondue

1 565 protocoles en cours de réalisation

337 études promues par le CHU dont **35** PHRC* et **74** AOI** dont 7 projets européens

473 études promues par des promoteurs industriels auxquelles le CHU est associé

732 études promues par une institution extérieure auxquelles le CHU est associé

Projets d'envergure retenus

4 Projets Européens

1 FUI (Fonds Unique Interministériel)

3 PHRC national

3 PHRC Inter-régional

1 PHRC-K***

1 PHRIP (Programme hospitalier de recherche infirmière et paramédicale)

1 PREPS (Programme de recherche sur la performance du système des soins)

Appels d'offres (AO) et Appels à projets (AAP) :

143 projets déposés aux divers AAP et AO

51 projets retenus au financement

La production scientifique export 2016 (sur 4 années glissantes)

4 837 publications référencées **SIGAPS******

56 418 points **SIGAPS**

47 brevets en portefeuille

Les Equipes de Recherche Mixtes et autres structures

229 médecins impliqués dans des équipes de recherche mixtes

24 équipes de recherche mixtes concernées

7 centres de référence maladies rares

17 plateformes technologiques de recherche

Les budgets

928 000 euros alloués par le CHU pour le financement d'Appels d'Offres Internes

*PHRC : Programme Hospitalier de Recherche Clinique

**AOI : Appel d'Offre Interne

***PHRC-K : Programme Hospitalier de Recherche en Cancérologie

****SIGAPS : Système d'interrogation, de Gestion et d'Analyse des Publications Scientifiques

Le CHU de Montpellier
est en
7^{ème} position
du classement national
SIGAPS





CHU de MONTPELLIER

191 av. du Doyen Gaston Giraud
34295 Montpellier cedex 5

Directeur Général
Thomas LE LUDEC

Président de la CME
Pr Patrice TAOUREL

Doyen de la Faculté de Médecine
Pr Michel MONDAIN

STANDARD GÉNÉRAL : 04 67 33 67 33
FAX : 04 67 33 67 70
 www.chu-montpellier.fr

