

# CHIFFRES CLÉS 2017

CHU DE MONTPELLIER



MONTPELLIER

# CHU

CENTRE HOSPITALIER  
UNIVERSITAIRE

# FAITS MARQUANTS 2017

FÉVRIER

## INAUGURATION

Service d'Éducation Spéciale et de Soins à Domicile (SESSAD) concerné aux troubles du spectre autistique.



MARS

## LANCEMENT

Gala de lancement du Fonds Guilhem.



MAI

## INAUGURATION

Salle interventionnelle 4D à l'hôpital Saint-Eloi.

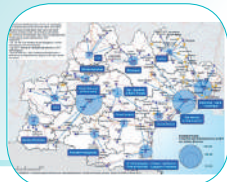


JUIN

## ÉVÈNEMENT

Adoption du projet médical partagé du GHT Est-Hérault et Sud-Aveyron.

Signature des conventions d'association du CHU de Montpellier avec les GHT d'Occitanie Est.



JUIN

## INAUGURATION

Département d'urgences et post-urgences psychiatriques à l'hôpital Lapeyronie.



JUIN

## ÉVÈNEMENT

Première journée des associations.



JUIN

## ANNIVERSAIRE

40 ans du Centre Bellevue et 20 ans du Centre Antonin Balmès.



SEPTEMBRE

## INAUGURATION

Urgences obstétricales à l'hôpital Arnaud de Villeneuve.



SEPTEMBRE

## ANNIVERSAIRE

Célébration des 50 ans du SAMU-SMUR.



OCTOBRE

ÉVÈNEMENT

Expérimentation du dispositif « Hôtel Patient ».

**Le CHU vous propose un « Hôtel Patient »**

- 1 Afin de respecter l'agilité d'accès aux soins appropriée pour tous.
- 2 Sur décision de votre médecin hospitalier.
- 3 En fonction de votre lieu de résidence.

Le CHU de Montpellier vous propose la prise en charge de votre hébergement dans un hôtel.

*Retournez à votre médecin hospitalier.*

OCTOBRE

ÉVÈNEMENT

Première édition de Futurapolis Santé.

**FUTURAPOLIS Santé**

Deux jours de débats, de découvertes et d'activités ludiques sur la santé et l'innovation

Le Point

OCTOBRE

ÉVÈNEMENT

Installation du CESU et de la plateforme commune de simulation au sein de la nouvelle Faculté de médecine.



NOVEMBRE

INAUGURATION

1<sup>ère</sup> en Europe : autopsie en visio-conférence.



NOVEMBRE

CONFÉRENCE DE PRESSE

1<sup>ère</sup> Mondiale : opération en réalité augmentée avec Révinox.



DÉCEMBRE

INAUGURATION

6<sup>ème</sup> Scanner à l'Hôpital Saint-Eloi.



DÉCEMBRE

INAUGURATION

Labellisation des Centres de référence des Maladies Rares.

centre de référence  
maladies rares

DÉCEMBRE

ANNIVERSAIRE

20 ans de la Plateforme Logistique.



# UN JOUR AU CHU



**10**  
naissances



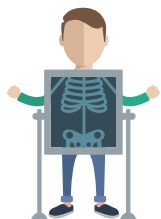
**155**  
interventions  
chirurgicales



**335**  
passages aux  
Urgences



**2 131**  
venues en  
consultations  
externes



**1 195**  
passages en imagerie

**3 661**  
repas patients



**811**  
entrées en  
hospitalisation

**1 818**  
appels au SAMU





**12 126** kg  
de linge traité



**12 096** kg  
de déchets  
traités

**21 918**  
mails échangés



**243**  
transports  
sanitaires



**2 000**  
appels au  
standard



**486**  
transports de produits  
de santé urgents



**584**  
brancardages

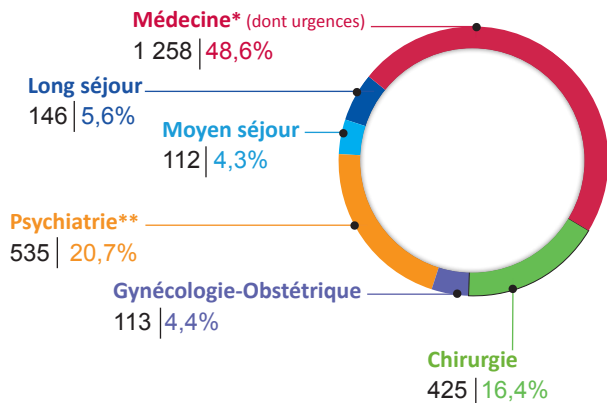


**149**  
préparations de  
chimiothérapies

# CAPACITÉ D'ACCUEIL ET ACTIVITÉ



## LITS ET PLACES PAR DISCIPLINE



Le CHU de Montpellier c'est

**1 995 lits**  
**594 places**

Médecine \* : Hors Plan Blanc (2 lits)

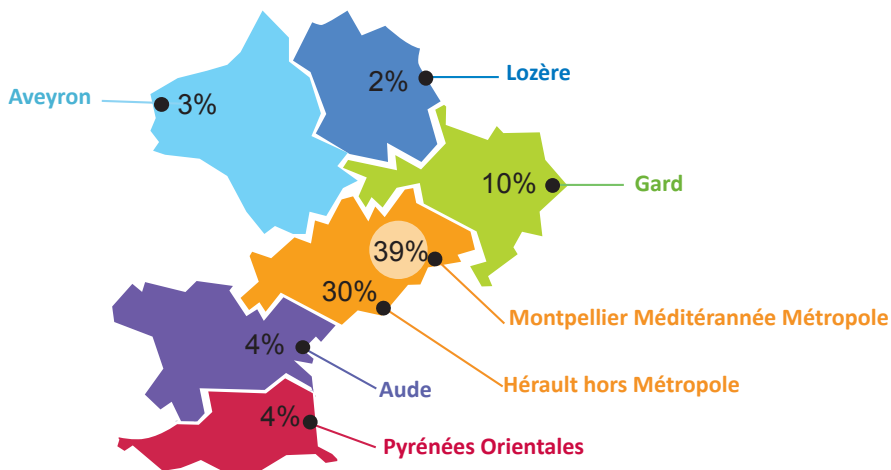
Psychiatrie \*\* :  
Hors Placement Familial Thérapeutique (26 lits)  
Hors Appartements Thérapeutiques (9 lits)



## ORIGINE GÉOGRAPHIQUE

Diversification du recrutement

Provenance des patients hospitalisés pris en charge en %



Hors Région Occitanie — 8%



## ACTIVITÉ CLINIQUE

# 239 321 hospitalisations

### Hospitalisation

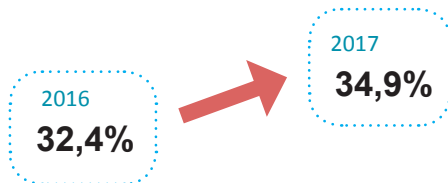
	MCO	Psychiatrie	SSR*	Long Séjour	Total
Entrées directes	76 580	2 340	1 134	120	80 174
Nombre de journées à temps complet	449 072	83 727	23 978	50 704	607 481
DMS (Durée Moyenne de Séjour)	5,86	32,74	19,88	200,41	-
Taux d'occupation	85,73	87,93	76,15	95,15	86,31
Nombre de journées en ambulatoire	65 271	69 476	5 479	0	140 226
HAD (Hospitalisation A Domicile)	18 921				18 921

\* Soins de Suite et de Réadaptation

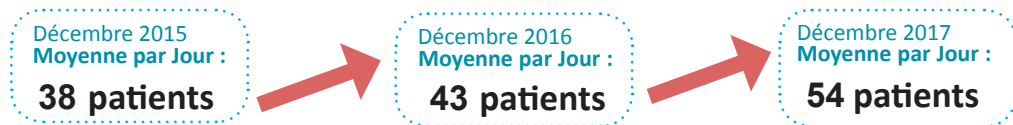
### Chirurgie ambulatoire

Taux de séjour en chirurgie ambulatoire\*  
(par rapport au nombre total de séjours chirurgicaux)

\* Source PMSI pilote méthode ATIH



### Hospitalisation à Domicile (HAD)



### Cancérologie

- 7 899 patients suivis au CHU
- 15 489 chimiothérapies administrées dont 65% en ambulatoire
- 2 545 séjours en chirurgie
- 9 806 Réunions de Concertation Pluridisciplinaire (RCP)
- 5 763 TEP\* Scan

\* Tomographie par Emission de Positrons

## Consultations Externes

Disciplines	Venues
Médecine	279 298
Chirurgie	188 848
Gynécologie Obstétrique	43 012
Psychiatrie	42 984



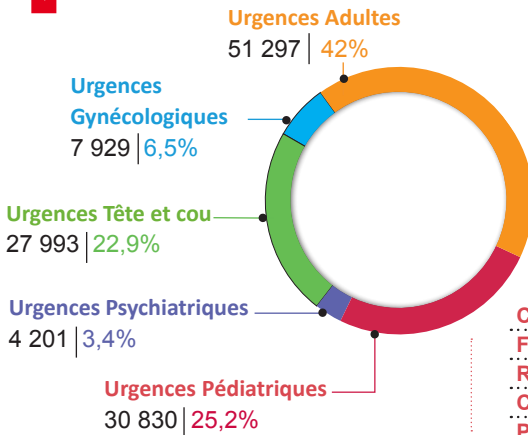
**554 142**  
consultations  
externes



**3 725**  
naissances  
dont 23,3 % avec césariennes



## Passages aux urgences



Nombre total de  
passages aux urgences

**122 250**

dont 20,1% des passages suivis d'une hospitalisation



## Transplantations et Prélèvements

	Transplantations	Prélèvements
Cœur	15	17
Foie	74	25
Rein *	166	75
Cornée	25	176
Pancréas	8	7
Poumons	0	22
<b>TOTAL</b>	<b>288</b>	<b>322</b>

\* dont 29 patients greffés à partir de donneurs vivants, soit 18 %



## SAMU, Centre 15 et SMUR

**472 711** appels entrants

**3 781** sorties terrestres primaires  
(hors antennes SMUR)

**3 865** sorties terrestres secondaires  
(dont transferts intra-établissement et T2IH)

**227** sorties aériennes primaires

**573** sorties aériennes secondaires

	Greffes	Prélèvements
Cellules souches hématopoïétiques Enfants	25	20
Cellules souches hématopoïétiques Adultes	172	184
<b>TOTAL</b>	<b>197</b>	<b>204</b>

### Prélèvements\* autres éléments du corps

Artères	14
Os massifs	10
Epiderme	14
Valves	2

\* En nombre de donneurs





## PLATEAU TECHNIQUE

### Equipements lourds

- 6** Scanners
- 4** IRM (hors IRM GIE du TRUEL)
- 2** TEP Scan
- 3** Gamma Caméras hybrides
- 1** Gamma Caméra CZT spécialisée coeur

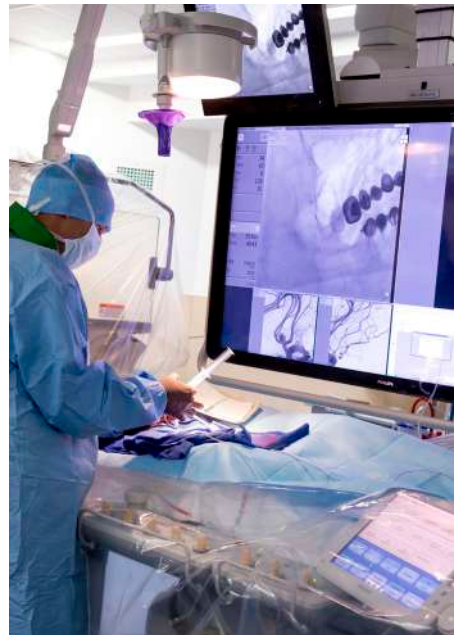


### ACTIVITÉ MÉDICO-TECHNIQUE

- 40 200** interventions chirurgicales
- dont **219** avec le Robot Da Vinci
- 250** millions de **B** (en cotation) en biologie
- dont 60,4 % actes nomenclature
- dont 39,6 % actes hors nomenclature
- 10** millions d'actes d'anatomo-pathologie (en cotation)
- dont 92 % actes nomenclature
- dont 8 % actes hors nomenclature
- 310 600** passages en imagerie
- dont 60 300 passages au Scanner
- dont 31 300 passages en IRM
- dont 5 950 passages au TEP Scan

### Autres équipements de pointe

- 10** Salles de radiologie interventionnelle
- 1** salle d'angiographie numérisée couplée à un scanner interventionnel 4 DCT
- 1** Salle EOS (Imagerie ostéo-articulaire pour corps entier)
- 1** Lithotripteur
- 1** Robot opératoire (Da Vinci)
- 1** Automate d'enrobage
- 2** Plateformes génomiques
- 4** Séquenceurs NGS
- 3** LCMSMS (Chromatographie en phase liquide - Spectrographie de masse)
- 1** GCMSMS (Chromatographie en phase gazeuse - Spectrographie de masse)
- 1** ICPMS (Spectrométrie de masse par plasma à couplage inductif)
- 1** Microscope opératoire de neurologie avec fluorescence vasculaire
- 1** Trieur de cellules par électrophorèse (DEPARRAY)





## ACHATS, LOGISTIQUE & TECHNIQUE

**121 617** commandes

**1 102** marchés signés

**1 647 749** lignes de préparation



## SYSTÈME D'INFORMATION

**6 275** Traitements de demandes par l'informatique

**67 700** appels au 13-1

(centre de Services Informatiques)



## QUALITÉ & GESTION DES RISQUES

**1 218** professionnels impliqués dans :

**178** Evaluations des Pratiques Professionnelles (EPP) en cours

**4 407** déclarations d'évènement indésirables

**663** documents qualité intégrés dans Qualidoc



## COMMUNICATION

**14** clips vidéos

**350** documents créés (Livret d'accueil, affiches, flyers...)

**1 000** retombées presse pour **82** communiqués de presse

(presse écrite, radio, télé, web)

**3 544** abonnés sur Facebook



# MOYENS

3<sup>ème</sup> employeur de la région Occitanie



## RESSOURCES HUMAINES

**10 842**  
personnes  
rémunérées

537 étudiants en médecine  
128 étudiants en pharmacie  
183 étudiants en odontologie  
60 étudiants en maïeutique

Personnel médico-technique  
614 | 6%

Personnel administratif  
1 218 | 11%

Personnel technique et ouvrier  
1 265 | 12%

Personnel médical

1 897 | 17%

dont 359 hospitalo-universitaires

dont 457 praticiens hospitaliers

dont 503 praticiens contractuels

dont 578 internes

Personnel soignant et socio-éducatif  
5 848 | 54%



## FINANCES

Exploitation en €

**906**  
millions €  
de dépenses

## CHARGES

Personnel non médical  
390 633 787 | 43%

Personnel médical

142 843 014 | 16%

Charges d'amortissements de provision,  
financières et exceptionnelles

62 166 584 | 7%

Charges hôtelières et générales

71 896 721 | 8%

Charges à caractère médical  
238 688 575 | 26%

## PRODUITS

Activité T2A | 724 196 982 | 80%

dont MIGAC | 131 063 904

dont DAF | 73 914 877

Recettes subsidiaires  
123 065 006 | 13%

Autres produits de l'activité hospitalière

(Tickets modérateurs, forfaits journaliers...)

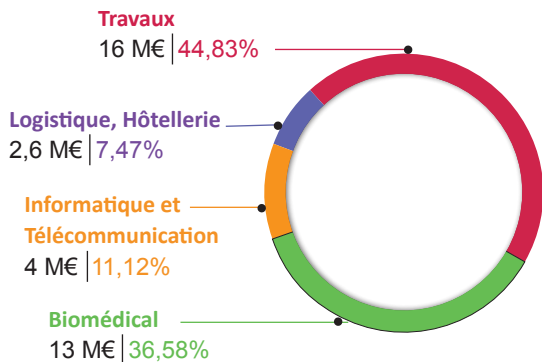
60 008 208 | 7%

**907**  
millions €  
de recettes

## Investissements en M€

# 35,6 millions d'euros

d'investissements nouveaux ont été réalisés  
au titre de la tranche 2017 du Programme  
Pluri-annuel d'Investissement (PPI) 2015-2019



## Indicateurs financiers

### Liés à l'investissement

en €

Amortissement de l'exercice	37 162 586
Capacité d'autofinancement (CAF)	41 583 761
Taux de marge brute	5,38%

### Liés à la dette

en €

Encours de dette	238 987 629
Emprunt	19 654 897
Remboursement en capital	22 596 177
Taux d'intérêt moyen	2,40%
Frais financiers	6 157 268



# LES ÉCOLES ET LA FORMATION

## Le plan de formation

La formation du personnel non médical au CHU

**727** actions réalisées dont :

**636** prévues au plan de formation,

**350** ajoutées en cours d'année et **227** annulations

**7 456 999 €** consacrés aux études promotionnelles et à la formation continue.



## La formation initiale

Le CHU de Montpellier accueille **978** élèves répartis sur **9** écoles et instituts dont **470** à l' Institut de Formation en Soins Infirmiers (IFSI).



## La formation continue

**4 719** agents ont bénéficié de la formation continue en 2017

Intitulé de l'action	Personnes	Coût en €
Développement des connaissances et des compétences	8 547 départs en formation (soit 4 719 agents)	2 235 749 €
Préparation examens et concours	175	106 907 €
Etudes promotionnelles	169	730 811 €
Congés de formation / Bilan de compétence / VAE	74	514 249 €
Formations universitaires du LMD (Licence, Master, Doctorat) et autres diplômes	96	142 279 €

## La vente, les congrès, les séminaires...

• La vente de formations aux établissements de la région a généré **23 856 €** de bénéfices avec

**120** participants externes CHU

• L'organisation de journées, congrès et séminaires a généré **64 570 €** de bénéfices avec **439**

participants externes à l'établissement et **251** personnels CHU (comme la journée de soins palliatifs, journée annuelle de la bientraitance, Journée annuelle du CLAN, rencontre nationale des IDE référents plaies et cicatrisations...)

• **1 794** personnes accueillies en stage bénévole au sein du CHU de Montpellier.

# LA RECHERCHE ET L'INNOVATION



Le CHU de Montpellier fait partie des **6** meilleurs CHU considérés comme «forts chercheurs». Les efforts consentis par tous les acteurs hospitaliers impliqués dans la recherche contribuent à faire progresser régulièrement le CHU dans le classement national et faire de celui-ci une référence en matière de recherche.

## Les protocoles de recherche

**446** nouveaux protocoles de recherche clinique ouverts dans l'année, toute promotion confondue

**1 259** protocoles en cours de réalisation

**351** études promues par le CHU dont **45** PHRC\* et **104** AOI\*\* dont **17** projets européens

**356** études promues par des promoteurs industriels auxquelles le CHU est associé

**552** études promues par une institution extérieure auxquelles le CHU est associé

## Nouveaux projets d'envergure en 2017

**4** Projets Européens

**5** PHRC national

**6** PHRC Inter-régional

**2** PHRIP (Programme Hospitalier de Recherche Infirmière et Paramédicale)

**1** PHRC-K (Programme Hospitalier de Recherche en Cancérologie)

**1** PREPS (Programme de Recherche sur la Performance du Système des soins)

## Appels d'offres (AO) et Appels à projets (AAP) :

**151** projets déposés aux divers AAP et AO

**54** projets retenus au financement

## La production scientifique export 2017 (sur 4 années glissantes)

**5 009** publications référencées **SIGAPS\*\*\***

**66 514** points **SIGAPS** (production totale du CHU)

**52** brevets en portefeuille

## Les équipes de recherche mixtes et autres structures

**229** médecins impliqués dans des équipes de recherche mixtes

**24** équipes de recherche mixtes concernées

**11** centres de référence maladies rares

**17** plateformes technologiques de recherche

## Les budgets

**2,6 M€** alloués par le CHU au soutien direct des activités de recherche

(AOI, contrats «Forts Chercheurs», promotions au «fil de l'eau», contrats d'interface, contrats doctoraux)

Le CHU de Montpellier  
est en  
**7<sup>ème</sup>** position  
du classement national  
**SIGAPS**

\*PHRC : Programme Hospitalier de Recherche Clinique

\*\*AOI : Appel d'Offre Interne

\*\*\*SIGAPS : Système d'interrogation, de Gestion et d'Analyse des Publications Scientifiques





**CHU de MONTPELLIER**  
191 av. du Doyen Gaston Giraud  
34295 Montpellier cedex 5

**Directeur Général**  
Thomas LE LUDEC

**Président de la CME**  
Pr Patrice TAOUREL

**Doyen de la Faculté de Médecine**  
Pr Michel MONDAIN

STANDARD GÉNÉRAL : 04 67 33 67 33  
FAX : 04 67 33 67 70  
 [www.chu-montpellier.fr](http://www.chu-montpellier.fr)

