

CHIFFRES CLÉS

2018

CHU DE MONTPELLIER



FAITS MARQUANTS 2018

FÉVRIER

Pose de la 1^{ère} pierre du bâtiment des **Maladies Infectieuses et Tropicales** sur le site de l'hôpital La Colombière



MARS

Adoption du projet d'établissement 2018-2022 du CHU

**PROJET
D'ÉTABLISSEMENT**

2018 -2022

DU CHU DE MONTPELLIER



JUILLET

Inauguration d'une 5^{ème} **IRM** et de 6 boîtes supplémentaires au sein de l'hôpital Lapeyronie



MARS

Inauguration de la **salle hybride** du bloc opératoire "Chirurgie Thoracique et Cardio Vasculaire" (CTCV) de l'hôpital Arnaud de Villeneuve



JUILLET

Installation des **bornes interactives d'accueil** admission sur le site de Gui de Chauiac



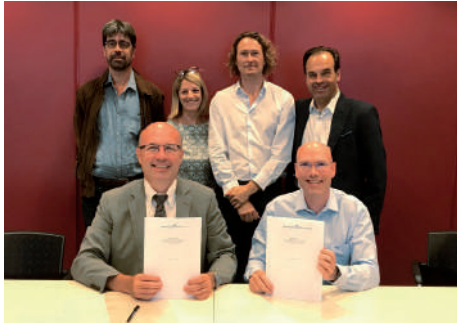
SEPTEMBRE

Lancement du projet "**Maison des parents**" par le fonds Guilhem



SEPTEMBRE

Participation du CHU à la fondation de la start-up **MedXCell Science SA**



OCTOBRE

Inauguration du **Centre de Ressources et de Compétences de la Mucoviscidose (CRCM)**



Le Point santé

FUTURA POLIS santé

Les nouvelles prouesses de la science

Vous n'avez encore rien vu !

Montpellier
12-13 octobre 2018
Opéra Comédie



OCTOBRE

2^{ème} édition de **Futurapolis Santé** à l'Opéra Comédie

NOVEMBRE

Inauguration de l'**extension de l'IRMB** dans le cadre du **projet CYBORG** soutenu par le Pacte Métropolitain d'Innovation



DÉCEMBRE

Un taux de participation de **41%** pour les élections professionnelles



Tempo news

La lettre d'information sur la Gestion du temps de travail au CHU de Montpellier

L'actu en direct sur notre projet de changement de logiciel de Gestion du Temps de Travail

A ce jour, 3 000 agents ont rejoint le projet TEMPO !

Depuis avril 2018, 4 pôles hospitalo-universitaires (NEC, Biologie et pathologie, cliniques médicales et chirurgie), plusieurs directions fonctionnelles et le département d'information médicale sont déjà passés dans le logiciel de la gestion du temps de travail CHRONOS.

✓ Premier bilan du déploiement

Un premier bilan du déploiement a permis de confirmer plusieurs points forts de CHRONOS :

- Le logiciel permet de mieux gérer et de piloter le temps de travail des personnels dans les services, notamment grâce au suivi des Échographies Annuelles de Travail (EAT) des agents.
- Le projet TEMPO est un levier d'harmonisation des pratiques et des règles en matière de Gestion du temps de travail par le CHU, entre les pôles et les directions, entre les services.

DÉCEMBRE

L'outil de gestion du temps de travail **CHRONOS** déployé sur la majorité du CHU

UN JOUR AU CHU

11
naissances



155
interventions
chirurgicales

 **342**
passages aux
Urgences



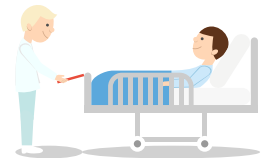
2 189
venues en
consultations
externes



513
hospitalisations
en ambulatoire



1 220
passages en imagerie



1 818
appels au SAMU



278
hospitalisations
en temps complet



12 tonnes
de linge traité



12 tonnes
de déchets
traités

3 680
repas patients



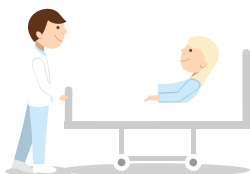
269
transports
sanitaires



2 000
appels au
standard



514
transports de produits
de santé urgents



663
brancardages

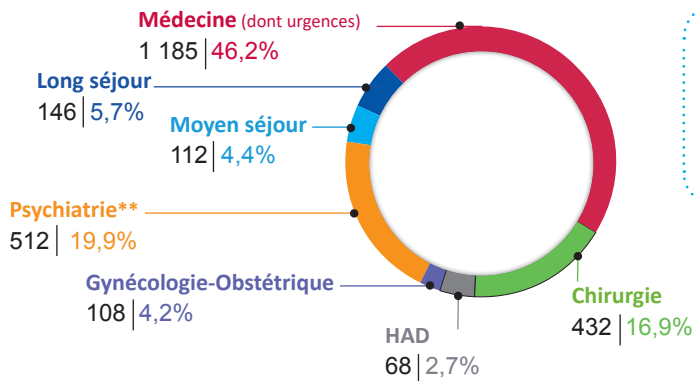


150
préparations de
chimiothérapies

CAPACITÉ D'ACCUEIL ET ACTIVITÉ



LITS ET PLACES* PAR DISCIPLINE



Le CHU de Montpellier c'est

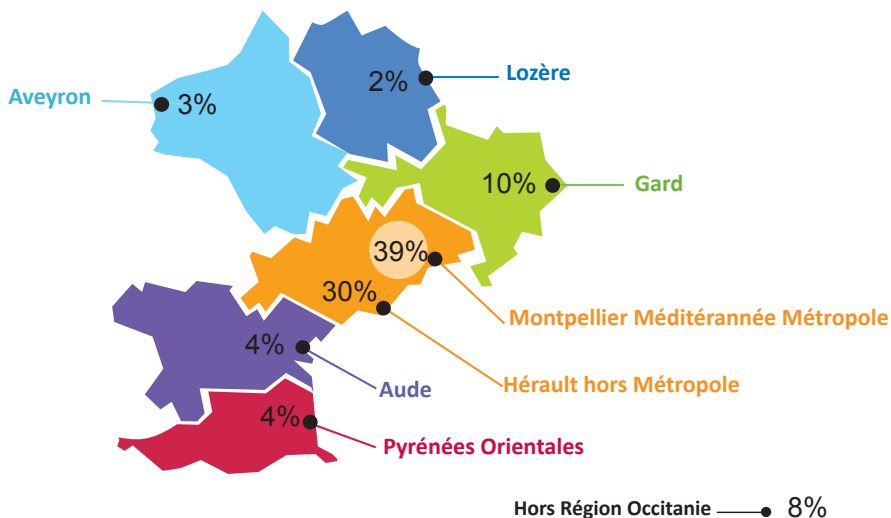
1 973 lits
590 places

* Lits > Temps complet - Places > Ambulatoire
** Hors Placement Familial Thérapeutique (26 lits)
Hors Appartements Thérapeutiques (9 lits)



ORIGINE GÉOGRAPHIQUE

Diversification du recrutement
Provenance des patients hospitalisés pris en charge en %





ACTIVITÉ CLINIQUE

234 700 hospitalisations

Hospitalisation

	MCO	Psychiatrie	SSR*	Long Séjour	Total
Entrées directes	76 635	2 285	1 183	118	80 221
Nombre de journées à temps complet	446 533	80 828	24 606	49 455	601 422
DMS (Durée Moyenne de Séjour)	5,83	32,55	19,75	192,43	-
Taux d'occupation	85,41	86,18	78,36	92,8	85,76
Nombre de journées en ambulatoire	63 598	64 330	5 361	0	133 289
HAD (Hospitalisation A Domicile)	21 185				21 185

* Soins de Suite et de Réadaptation

Chirurgie ambulatoire

Taux de séjour en chirurgie ambulatoire*
(par rapport au nombre total de séjours chirurgicaux)



* Source PMSI pilote méthode ATIH

Hospitalisation à Domicile (HAD)



Cancérologie

- 7 642** patients adultes dont 3 456 nouveaux
- 321** patients enfants dont 94 nouveaux
- 37 911** chimiothérapies préparées par la pharmacie du CHU
- 2 738** actes de chirurgie pour cancer
- 711** Réunions de Concertation Pluridisciplinaire (RCP)
- 10 726** fiches RCP dans le Dossier Commun en Cancérologie (DCC)

Consultations externes

Disciplines	Venues
Médecine	281 721
Chirurgie	195 960
Gynécologie Obstétrique	44 675
Psychiatrie	46 762

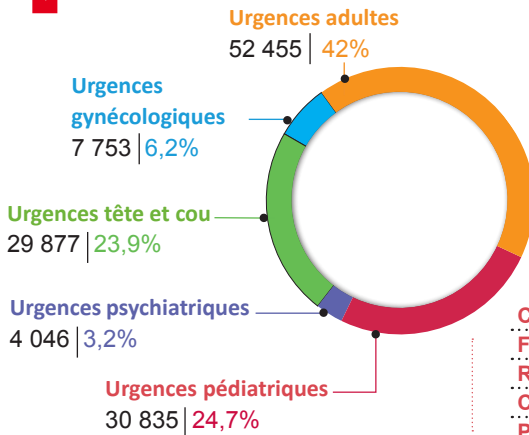


570 000
consultations
externes

3 900
naissances
dont 23,3 % avec césariennes



Passages aux urgences



Nombre total de
passages aux urgences

125 000

dont 19,6% des passages suivis d'une hospitalisation



Transplantations et prélèvements

	Transplantations	Prélèvements
Cœur	22	11
Foie	71	31
Rein*	166	83
Cornée	97	186
Pancréas	3	12
Poumons	0	30
TOTAL	359	353

* dont 20 patients greffés à partir de donneurs vivants, soit 12 %



SAMU, Centre 15 et SMUR

496 000 appels entrants

4 236 sorties terrestres primaires
(hors antennes SMUR)

2 701 sorties terrestres secondaires
(dont transferts intra-établissement et T2IH)

282 sorties aériennes primaires

483 sorties aériennes secondaires

	Greffes	Prélèvements
Cellules souches hématopoïétiques enfants	21	22
Cellules souches hématopoïétiques adultes	173	232
TOTAL	194	254

Prélèvements* autres éléments du corps

Artères	26
Os massifs	6
Epiderme	20
Valves	4

* En nombre de donneurs



PLATEAU TECHNIQUE

Equipements lourds

- 6 Scanners**
- 5 IRM** (hors IRM GIE du TRUEL)
- 2 TEP Scan**
- 3 Gamma caméras hybrides**
- 1 Gamma caméra CZT spécialisée coeur**

Autres équipements de pointe

- 10 Salles de radiologie interventionnelle**
- 1 Salle d'angiographie numérisée couplée à un scanner interventionnel 4 DCT**
- 1 Salle EOS** (Imagerie ostéo-articulaire pour corps entier)
- 1 Lithotripteur extra-corporel**
- 1 Robot chirurgical** (Da Vinci)
- 2 Plateformes génomiques**
- 1 Laser rouge en urologie**

ACTIVITÉ MÉDICO-TECHNIQUE

40 200 interventions chirurgicales

7,8 millions d'actes de biologie

57 000 actes anatomo-pathologie

317 000 passages en imagerie

dont 64 250 passages au scanner

dont 33 660 passages en IRM

dont 7 260 passages au TEP Scan





ACHATS, LOGISTIQUE & TECHNIQUE

106 727 commandes passées
1 100 marchés signés
1 600 000 préparations de dotation de service



SYSTÈME D'INFORMATION

2 300 personnes connectées chaque jour
2,5 M de dossiers patients informatisés dans DxCare
966 000 prescriptions informatisées
56 000 appels au 13-1 (centre de service informatique)



QUALITÉ & GESTION DES RISQUES

1 440 professionnels impliqués dans :
183 Evaluations des Pratiques Professionnelles (EPP) en cours dont le lancement des patients praeurs dans les pôles hospitalo-universitaires

Bonne culture sécurité avec **4 437** évènements indésirables déclarés et gérés

684 procédures dans la base Qualidoc



COMMUNICATION

1 310 retombées presse pour **86** communiqués de presse (presse écrite, radio, télé, web)

6 203 abonnés sur LinkedIn

108 évènements organisés

576 documents créés en infographie



MOYENS

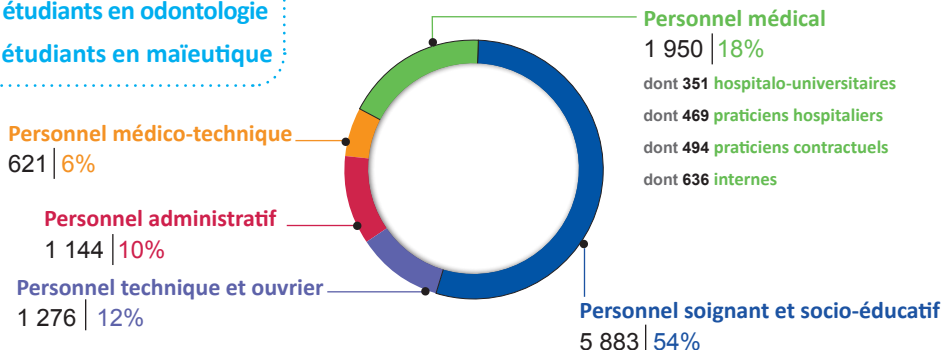
3^{ème} employeur de la région Occitanie



RESSOURCES HUMAINES

10 874
personnes
rémunérées

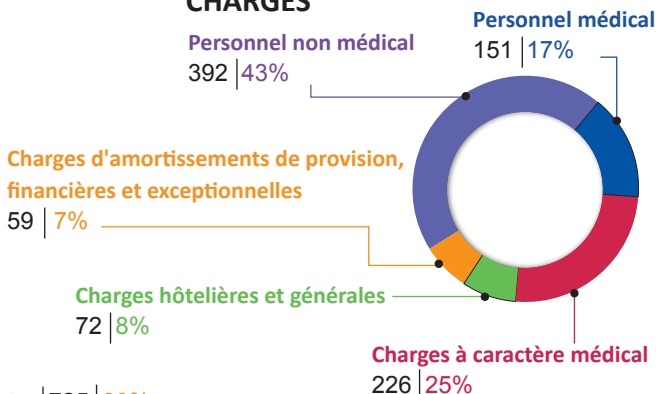
564 étudiants en médecine
125 étudiants en pharmacie
199 étudiants en odontologie
70 étudiants en maïeutique



FINANCES Exploitation en M€

900
millions €
de dépenses

CHARGES



PRODUITS

Produits versés par l'assurance maladie | 725 | 80%

dont dotation MIGAC* | 130

dont DAF** | 74

dont FIR*** | 23

Recettes subsidiaires
117 | 13%

Autres produits de l'activité hospitalière
(Tickets modérateurs, forfaits journaliers, mutuelles...)
61 | 7%

903
millions €
de recettes

* Missions d'intérêt général et d'aide à la contractualisation

** Dotation annuelle de financement

*** Fonds d'intervention régional

Investissements en M€

33 millions d'euros

d'investissements nouveaux ont été réalisés au titre de la tranche 2018 du Programme Pluri-annuel d'Investissement (PPI) 2015-2019

Travaux

17,3 M€ | 52,6%

Logistique, Hôtellerie

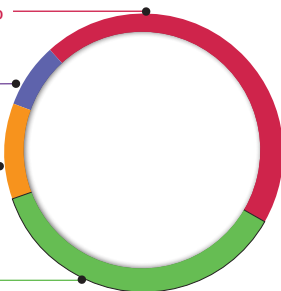
2,4 M€ | 7,3%

Informatique et Télécommunication

5,1 M€ | 15,5%

Biomédical

8,1 M€ | 24,6%



Indicateurs financiers

Liés à l'investissement

en M€

Amortissement de l'exercice

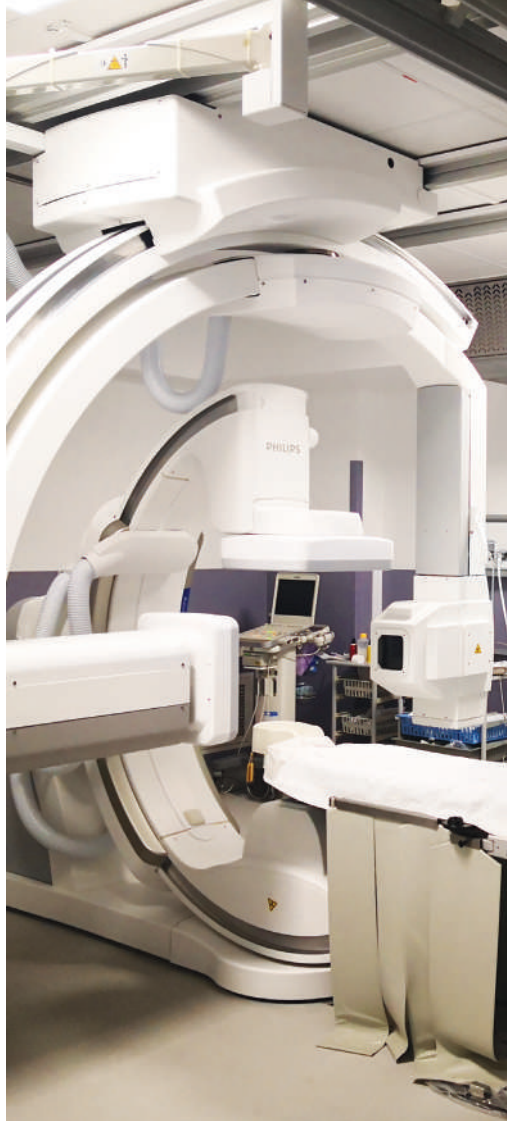
37,4

Capacité d'autofinancement (CAF)

36,6

Taux de marge brute

4,81%



LES ÉCOLES ET LA FORMATION

Instituts de formation

Le CHU de Montpellier accueille **1 030** élèves répartis sur **9** écoles et instituts.

Développement professionnel

Formation continue du personnel non médical

Un budget de **6 703 183 €** consacrés à la formation continue du personnel non médical au CHU, hors fonds mutualisés ANFH* :

729 actions de formation

7 961 départs pour **4 616** agents dont

169 agents bénéficiant d'études promotionnelles

au sein des différents instituts de formation,

avec **59** nouveaux départs en 2018.



Intitulé de l'action	Personnes	Coût en €
Développement des connaissances et des compétences	7 961 départs en formation (soit 4 616 agents)	2 347 143 €
Préparation examens et concours	170	64 222 €
Etudes promotionnelles	156	690 698 €
Congés de formation / Bilan de compétences / VAE	38	
Formations universitaires du LMD (Licence, Master, Doctorat) et autres diplômes	48	

* Association National pour la Formation du personnel Hospitalier

Formation continue du personnel médical

796 praticiens ont été formés dans le cadre de la formation continue en 2018 pour un budget de **623 483 €**

Concours et évolution professionnelle

128 nominations et titularisations dans le cadre de concours, examens et recrutements sans concours.

182 agents des filières soignantes, de rééducation et médicotechniques mis en stage.



L'implication de tous les acteurs hospitaliers dans les activités de recherche et innovation permet de faire progresser régulièrement les découvertes scientifiques, d'améliorer nos prises en charge et de faire du CHU de Montpellier une référence. Le CHU fait ainsi partie des **6** meilleurs CHU de France en matière de recherche.

Les protocoles de recherche

1 634 protocoles en cours de réalisation

357 études promues par le CHU

503 études promues par des promoteurs industriels auxquelles le CHU est associé

774 études promues par une institution extérieure auxquelles le CHU est associé

494 nouveaux protocoles de recherche clinique ouverts dans l'année, toute promotion confondue

Nouveaux projets d'envergure en 2018

5 Projets européens

5 PHRC* national

5 PHRC inter-régional

2 PHRIP (Programme Hospitalier de Recherche Infirmière et Paramédicale)

Appels d'offres (AO) et Appels à projets (AAP) :

162 projets déposés aux divers AAP et AO

65 projets retenus au financement

7 590 inclusions de patients au CHU dans des projets académiques

La production scientifique export 2018 (sur 4 années glissantes)

5 164 publications référencées **SIGAPS****

61 180 points SIGAPS (production totale du CHU)

Innovation et propriété intellectuelle

53 brevets en portefeuille

7 licences actives

1 nouveau brevet

4 nouvelles start-up créées

Le soutien financier à la recherche

2,8 M€ alloués par le CHU au soutien direct des activités de recherche

(AOI***, contrats «Forts Chercheurs», promotions au «fil de l'eau», contrats d'interface, contrats doctoraux)

Le CHU de Montpellier
est en
7^{ème} position
du classement national
SIGAPS

*PHRC : Programme Hospitalier de Recherche Clinique

**SIGAPS : Système d'interrogation, de Gestion et d'Analyse des Publications Scientifiques

***AOI : Appel d'Offre Interne





CHU DE MONTPELLIER
191 av. du Doyen Gaston Giraud
34295 Montpellier cedex 5

Directeur Général
Thomas LE LUDEC

Président de la CME
Pr Patrice TAUREL

Doyen de la Faculté de Médecine
Pr Michel MONDAIN

STANDARD GÉNÉRAL : 04 67 33 67 33
FAX : 04 67 33 67 70

www.chu-montpellier.fr

