

CHIFFRES CLÉS

2019

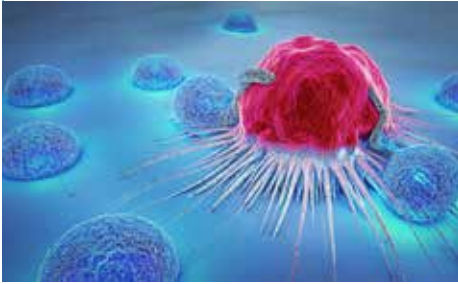
CHU DE MONTPELLIER



FAITS MARQUANTS 2019

JANVIER

Traitement **Car-T-Cells** : des cellules programmées pour combattre le cancer



MARS

Signature du nouveau **protocole d'exercice du droit syndical**



SEPTEMBRE

Obtention du financement pour le **projet CARTIGEN**



OCTOBRE

3^{ème} édition de Futurapolis santé



AVRIL

Nouvelle **salle de neuroradiologie interventionnelle**

AVRIL

Partenariat avec le **groupe Ster** pour les lits d'aval de SSR



OCTOBRE

Renouvellement des **chefs de pôle**



NOVEMBRE

Exercice national **Plan NRBC**



MAI

Innovation managériale : **journée Hospitalents**



MAI

Inauguration de la nouvelle **unité de surveillance continue** à Lapeyronie



NOVEMBRE

Mise en place du **SMUR Cœur d'Hérault**



DÉCEMBRE

Ouverture de **10 lits supplémentaires** en MISAG

UN JOUR AU CHU

11
naissances



158
interventions
chirurgicales



14 tonnes
de linge traité



11 tonnes
de déchets
traités



356
passages aux
Urgences



2 236
venues en
consultations
externes

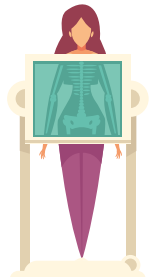
3 681
repas patients



266
transports
sanitaires



2 000
appels au
standard



1 262
passages en imagerie

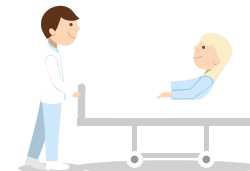
514
hospitalisations
en ambulatoire



520
transports de produits
de santé urgents



283
hospitalisations
en temps complet



649
brancardages



156
préparations de
chimiothérapies

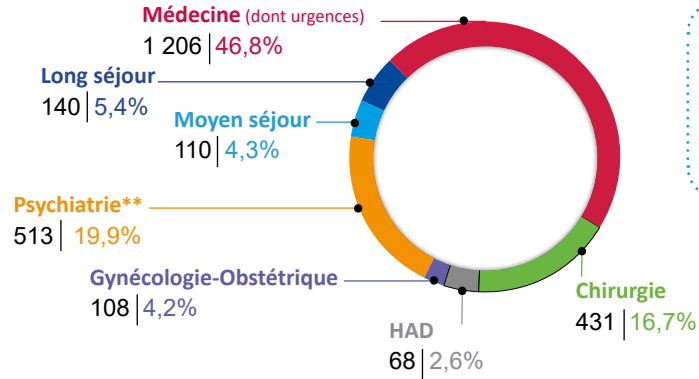
1 802
appels au SAMU



CAPACITÉ D'ACCUEIL ET ACTIVITÉ



LITS ET PLACES* PAR DISCIPLINE



Le CHU de Montpellier c'est

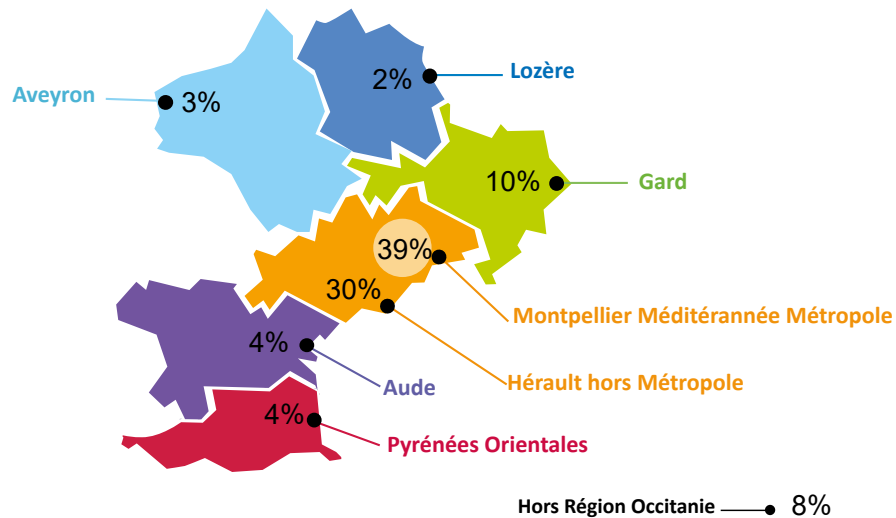
1 974 lits
602 places

* Lits > Temps complet - Places > Ambulatoire
** Hors Placement Familial Thérapeutique (26 lits)
Hors Appartements Thérapeutiques (9 lits)



ORIGINE GÉOGRAPHIQUE

Diversification du recrutement
Provenance des patients hospitalisés pris en charge en %



ACTIVITÉ CLINIQUE

236 834
hospitalisations

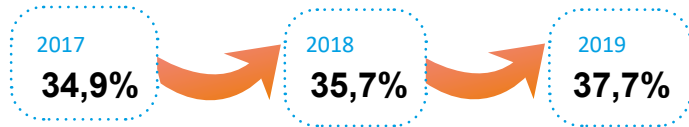
Hospitalisation

	MCO	Psychiatrie	SSR*	Long Séjour	Total
Entrées directes	77 222	2 103	1 173	124	80 622
Nombre de journées à temps complet	448 096	80 096	25 460	48 786	602 438
DMS (Durée Moyenne de Séjour)	5,80	34,84	20,63	186,92	-
Taux d'occupation	85,31	90,68	81,13	92,15	86,32
Nombre de journées en ambulatoire	66 437	61 765	5 455	-	133 657
HAD (Hospitalisation A Domicile)					22 555

* Soins de Suite et de Réadaptation

Chirurgie ambulatoire

Taux de séjour en chirurgie ambulatoire*
(par rapport au nombre total de séjours chirurgicaux)



* Source PMSI pilote méthode ATIH

Hospitalisation à Domicile (HAD)



Cancérologie

- 7 699 patients adultes dont 3 508 nouveaux
- 292 patients enfants dont 112 nouveaux
- 39 136 chimiothérapies préparées par la pharmacie du CHU
- 2 766 actes de chirurgie pour cancer
- 713 réunions de Concertation Pluridisciplinaire (RCP)
- 11 413 fiches RCP dans le Dossier Commun en Cancérologie (DCC)

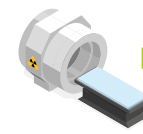
Consultations externes

Disciplines	Venues
Médecine	287 740
Chirurgie	206 077
Gynécologie Obstétrique	42 071
Psychiatrie	45 351

581 000
consultations
externes



3 900
naissances
dont 21,3 % avec césariennes



PLATEAU TECHNIQUE

Equipements lourds

- 6 Scanners
- 5 IRM (hors IRM GIE du TRUEL)
- 2 TEP Scan
- 3 Gamma caméras hybrides
- 1 Gamma caméra CZT spécialisée coeur

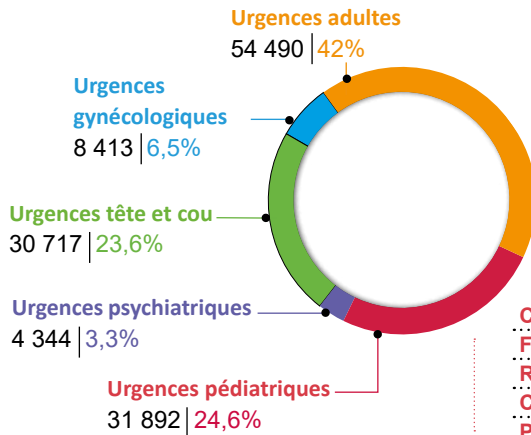


ACTIVITÉ MÉDICO-TECHNIQUE

- 41 200 interventions chirurgicales
- 6,1 millions d'actes de biologie
- 53 000 actes anatomo-pathologie
- 328 000 passages en imagerie
dont 66 500 passages au scanner
dont 35 260 passages en IRM
dont 8 360 passages au TEP Scan



Passages aux urgences



Nombre total de
passages aux urgences
130 000
dont 19,3% des passages suivis d'une hospitalisation



Transplantations et prélèvements

	Transplantations	Prélèvements
Cœur	22	8
Foie	79	41
Rein*	170	85
Cornée	140	286
Pancréas	3	9
Poumons	0	34
TOTAL	414	463

* dont 23 patients greffés à partir de donneurs vivants, soit 14 %

	Greffes
Cellules souches hématopoïétiques enfants	26
Cellules souches hématopoïétiques adultes	144
TOTAL	170

	Prélèvements* autres éléments du corps
Artères	21
Os massifs	13
Epiderme	20
Valves	5

* En nombre de donneurs

Autres équipements de pointe

- 10 Salles de radiologie interventionnelle
- 1 Salle d'angiographie numérisée couplée à un scanner interventionnel 4 DCT
- 1 Salle EOS (Imagerie ostéo-articulaire pour corps entier)
- 1 Lithotripteur extra-corporel
- 1 Robot chirurgical (Da Vinci)
- 2 Plateformes génomiques
- 1 Laser rouge en urologie



SAMU, Centre 15 et SMUR

468 000 appels entrants

4 183 sorties terrestres primaires
(hors antennes SMUR)

2 916 sorties terrestres secondaires
(dont transferts intra-établissement et T2IH)

265 sorties aériennes primaires

547 sorties aériennes secondaires





ACHATS, LOGISTIQUE & TECHNIQUE

99 604 commandes passées
1 054 marchés notifiés
1 619 307 préparations de dotation de service



SYSTÈME D'INFORMATION

2 300 personnes connectées chaque jour
2,4 M de dossiers patients informatisés dans DxCare
1 155 924 prescriptions informatisées
74 590 appels au 13-1 (centre de service informatique)



QUALITÉ & GESTION DES RISQUES

1 631 professionnels impliqués dans :
204 Evaluations des Pratiques Professionnelles (EPP) en cours dont le lancement des patients praceurs dans les pôles hospitalo-universitaires
 Bonne culture sécurité avec **4 491** événements indésirables déclarés et gérés
712 procédures dans la base Qualidoc



COMMUNICATION

950 retombées presse pour **98** communiqués de presse (presse écrite, radio, télé, web)
10 019 abonnés sur LinkedIn
99 événements organisés
649 documents créés en infographie



MOYENS

3^{ème} employeur de la région Occitanie

574 étudiants en médecine
119 étudiants en pharmacie
199 étudiants en odontologie
69 étudiants en maïeutique

Personnel médico-technique
 621 | 6%

Personnel administratif
 1 144 | 10%

Personnel technique et ouvrier
 1 276 | 12%



RESSOURCES HUMAINES

10 922
 personnes
 rémunérées

Personnel médical
 1 958 | 18%

dont 343 hospitalo-universitaires
 dont 470 praticiens hospitaliers
 dont 497 praticiens contractuels
 dont 648 internes

Personnel soignant et socio-éducatif
 5 883 | 54%



FINANCES Exploitation en M€

943
 millions €
 de dépenses

CHARGES

Personnel non médical
 398 | 42%

Personnel médical
 154 | 16%

Charges d'amortissements de provision, financières et exceptionnelles
 62 | 7%

Charges hôtelières et générales
 78 | 8%

Charges à caractère médical
 251 | 27%

PRODUITS

Produits versés par l'assurance maladie | 762 | 81%

dont dotation MIGAC* | 136

dont DAF** | 75

dont FIR*** | 23

Recettes subsidiaires
 119 | 13%

Autres produits de l'activité hospitalière
 (Tickets modérateurs, forfaits journaliers, mutuelles...)
 60 | 6%

941
 millions €
 de recettes

* Missions d'intérêt général et d'aide à la contractualisation

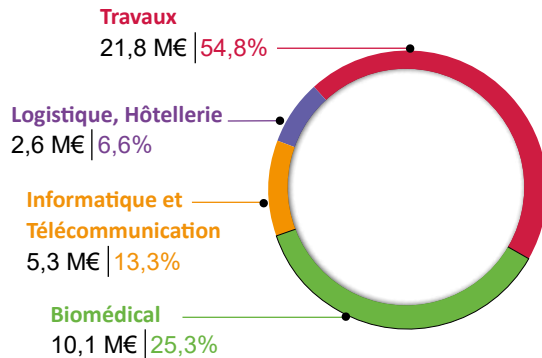
** Dotation annuelle de financement

*** Fonds d'intervention régional

Investissements en M€

39,8 millions d'euros

d'investissements nouveaux ont été réalisés au titre de la tranche 2018 du Programme Pluri-annuel d'Investissement (PPI) 2015-2019



Indicateurs financiers

Liés à l'investissement	en M€
Amortissement de l'exercice	38,3
Capacité d'autofinancement (CAF)	31,7
Taux de marge brute	4,53%



LES ÉCOLES ET LA FORMATION

Instituts de formation

Le CHU de Montpellier accueille **1 070** élèves répartis sur **9** écoles et instituts.

Développement professionnel

Formation continue du personnel non médical

Un budget de **6 423 491 €** consacrés à la formation continue du personnel non médical au CHU, hors fonds mutualisés ANFH* :

655 actions de formation
8 433 départs pour **4 735** agents dont
148 agents bénéficiant d'études promotionnelles au sein des différents instituts de formation, avec **56** nouveaux départs en 2019.



Intitulé de l'action	Personnes	Coût en €
Développement des connaissances et des compétences	8 433 départs en formation (soit 4 735 agents)	2 436 508 €
Préparation examens et concours	194	87 723 €
Etudes promotionnelles	148	652 793 €
Congés de formation / Bilan de compétences / VAE	51	445 707 €
Formations universitaires du LMD (Licence, Master, Doctorat) et autres diplômes	45	171 012 €

* Association National pour la Formation du personnel Hospitalier

Formation continue du personnel médical

750 praticiens ont été formés dans le cadre de la formation continue en 2019 pour un budget de **322 400 €**.

Concours et évolution professionnelle

149 nominations et titularisations dans le cadre de concours, examens et recrutements sans concours.
315 agents des filières soignantes, de rééducation et médicotechniques mis en stage.

LA RECHERCHE ET L'INNOVATION

L'implication de tous les acteurs hospitaliers dans les activités de recherche et innovation permet de faire progresser régulièrement les découvertes scientifiques, d'améliorer nos prises en charge et de faire du CHU de Montpellier une référence. Le CHU fait ainsi partie des **6** meilleurs CHU de France en matière de recherche.

Les protocoles de recherche

1 803 protocoles en cours de réalisation

341 études promues par le CHU

617 études promues par des promoteurs industriels auxquelles le CHU est associé

845 études promues par une institution extérieure auxquelles le CHU est associé

829 nouveaux protocoles de recherche clinique ouverts dans l'année, toute promotion confondue

Nouveaux projets d'envergure en 2019

4 Projets européens

4 PHRC* national

2 PHRC inter-régional

1 PHRIP (Programme Hospitalier de Recherche Infirmière et Paramédicale)

Appels d'offres (AO) et Appels à projets (AAP) :

117 projets déposés aux divers AAP et AO

40 projets retenus au financement

6 052 inclusions de patients au CHU dans des projets académiques

La production scientifique export 2019

(sur 4 années glissantes)

5 339 publications référencées SIGAPS**

62 800 points SIGAPS (production totale du CHU)

Innovation et propriété intellectuelle

46 brevets en portefeuille

12 licences actives

1 nouveau brevet

Le soutien financier à la recherche

2,8 M€ alloués par le CHU au soutien direct des activités de recherche

(AOI***, contrats «Forts Chercheurs», promotions au «fil de l'eau», contrats d'interface, contrats doctoraux)

Le CHU de Montpellier
est en
6^{ème} position
du classement national
SIGAPS

*PHRC : Programme Hospitalier de Recherche Clinique

**SIGAPS : Système d'interrogation, de Gestion et d'Analyse des Publications Scientifiques

***AOI : Appel d'Offre Interne



CHU DE MONTPELLIER
191 av. du Doyen Gaston Giraud
34295 Montpellier cedex 5

Directeur Général
Thomas LE LUDEC

Président de la CME
Pr Patrice TAOUREL

Doyen de la Faculté de Médecine
Pr Michel MONDAIN

STANDARD GÉNÉRAL : 04 67 33 67 33

FAX : 04 67 33 67 70

www.chu-montpellier.fr

