

# CHIFFRES CLÉS

2020

CHU DE MONTPELLIER



# FAITS MARQUANTS 2020

## Hors COVID



FÉVRIER

Inauguration **brûlés, chirurgie esthétique et réparatrice**



JUIN

Visite service **chirurgie pédiatrique**

JUIN

**1<sup>ère</sup> mondiale** avec le robot médical de Quantum Surgical



SEPTEMBRE

Inauguration **déménagement addictologie**



OCTOBRE

Lancement du **projet CARTIGEN**



DÉCEMBRE

**1<sup>ère</sup> mondiale** en neurochirurgie

## COVID

FÉVRIER

1<sup>er</sup> patient COVID hospitalisé



AVRIL

Pic de la 1<sup>ère</sup> vague COVID



NOVEMBRE

Pic de la 2<sup>ème</sup> vague COVID

MARS

Activation nationale du Plan Blanc



AOÛT

Visite du Premier Ministre

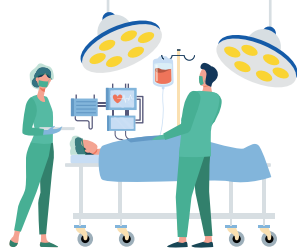


DÉCEMBRE

Lancement presse expo photo Fonds Guilhem  
#derriereslesmasques

# UN JOUR AU CHU

**10**  
naissances



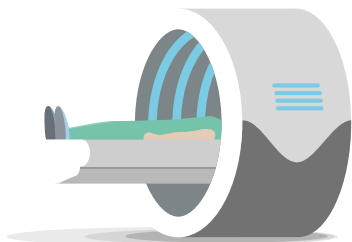
**131**  
interventions  
chirurgicales



**305**  
passages aux  
Urgences



**1 960**  
venues en  
consultations  
externes



**1 262**  
passages en imagerie

**404**  
hospitalisations  
en ambulatoire



**254**  
hospitalisations  
à temps complet

**1 968**  
appels au SAMU





**12** tonnes  
de linge traité



**10** tonnes  
de déchets  
traités

**3 681**  
repas patients



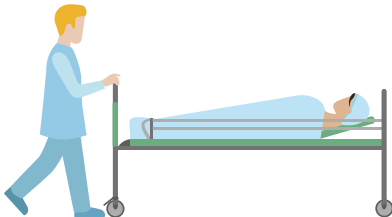
**186**  
transports  
sanitaires



**1 880**  
appels au  
standard



**497**  
transports de produits  
de santé urgents



**535**  
brancardages

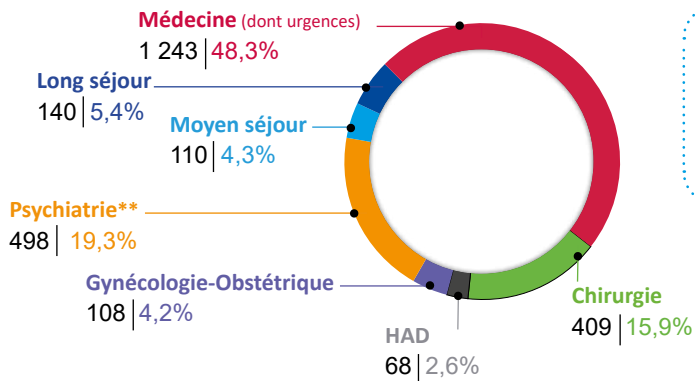


**156**  
préparations de  
chimiothérapies

# CAPACITÉ D'ACCUEIL ET ACTIVITÉ



## LITS ET PLACES\* PAR DISCIPLINE



Le CHU de Montpellier c'est

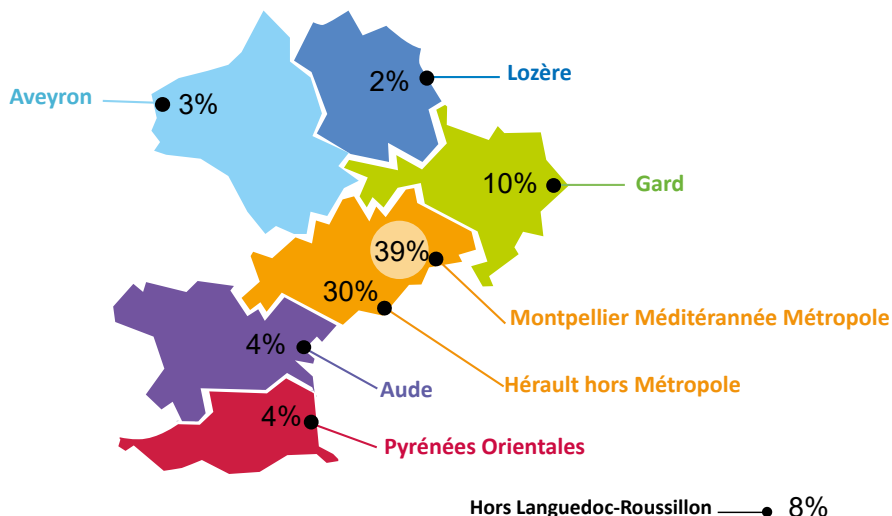
**2 045 lits**  
**531 places**

\* Lits > Temps complet - Places > Ambulatoire  
\*\* Hors Placement Familial Thérapeutique (26 lits)  
Hors Appartements Thérapeutiques (9 lits)



## ORIGINE GÉOGRAPHIQUE

Diversification du recrutement  
Provenance des patients hospitalisés pris en charge en %





## ACTIVITÉ CLINIQUE

# 197 992 hospitalisations

### Hospitalisation

	MCO	Psychiatrie	SSR*	Long Séjour	Total
<b>Entrées directes</b>	66 243	1 911	821	91	<b>69 066</b>
<b>Nombre de journées à temps complet</b>	396 590	78 722	18 228	47 251	<b>540 791</b>
<b>DMS</b> (Durée Moyenne de Séjour)	5,99	37,12	20,62	214,78	-
<b>Taux d'occupation</b>	82,28	88,88	62,65	92,35	<b>83,09</b>
<b>Nombre de journées en ambulatoire</b>	62 431	38 534	4 185	-	<b>105 150</b>
<b>HAD</b> (Hospitalisation A Domicile)					<b>23 776</b>

\* Soins de Suite et de Réadaptation

### Chirurgie ambulatoire

Taux de séjour en chirurgie ambulatoire\*  
(par rapport au nombre total de séjours chirurgicaux)

2018

**35,7%**

2019

**37,7%**

2020

**35,5%**

\* Source PMSI pilote méthode ATIH

### Hospitalisation à Domicile (HAD)

Décembre 2018  
Moyenne par jour :

**60 patients**

Décembre 2019  
Moyenne par jour :

**62 patients**

Décembre 2020  
Moyenne par jour :

**68 patients**



### Cancérologie

**7 597** patients adultes dont 3 458 nouveaux

**301** patients enfants dont 98 nouveaux

**41 546** chimiothérapies préparées par la pharmacie du CHU

**2 553** actes de chirurgie pour cancer

**723** réunions de Concertation Pluridisciplinaire (RCP)

**12 042** fiches RCP dans le Dossier Commun en Cancérologie (DCC)

## Consultations externes

Disciplines	Venues
Médecine	260 235
Chirurgie	165 185
Gynécologie Obstétrique	36 212
Psychiatrie	47 955

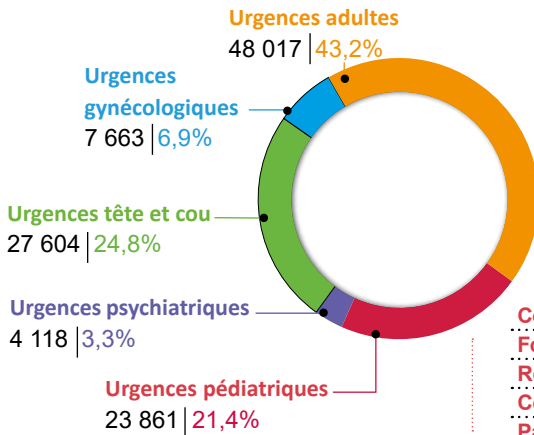


**509 587**  
consultations  
externes

**3 714**  
naissances  
dont 31,4 % avec césariennes



## Passages aux urgences



Nombre total de  
passages aux urgences

**111 263**

dont 20,9% des passages suivis d'une hospitalisation



## Transplantations et prélèvements

	Transplantations	Prélèvements
Cœur	22	9
Foie	57	26
Rein*	91	52
Cornée	128	262
Pancréas	2	2
Poumons	0	12
<b>TOTAL</b>	<b>300</b>	<b>363</b>

\* dont 14 patients greffés à partir de donneurs vivants, soit 15%



## SAMU, Centre 15 et SMUR

**511 647** appels entrants

**3 972** sorties terrestres primaires  
(hors antennes SMUR)

**2 562** sorties terrestres secondaires  
(dont transferts intra-établissement et T2IH)

**302** sorties aériennes primaires

**502** sorties aériennes secondaires

**Greffes**      **Prélèvements**

Cellules souches hématopoïétiques enfants	29	13
Cellules souches hématopoïétiques adultes	131	265
<b>TOTAL</b>	<b>150</b>	<b>278</b>

**Prélèvements\* autres éléments du corps**

Artères	12
Os massifs	4
Epiderme	8
Valves	4

\* En nombre de donneurs





## PLATEAU TECHNIQUE

### Equipements lourds

- 6 Scanners**
- 5 IRM** (hors IRM GIE du TRUEL)
- 2 TEP Scan**
- 3 Gamma caméras hybrides**
- 1 Gamma caméra CZT spécialisée coeur**

### Autres équipements de pointe

- 10 Salles de radiologie interventionnelle**
- 1 Salle d'angiographie numérisée couplée à un scanner interventionnel 4 DCT**
- 1 Salle EOS** (Imagerie ostéo-articulaire pour corps entier)
- 1 Lithotripteur extra-corporel**
- 1 Robot chirurgical** (Da Vinci)
- 2 Plateformes génomiques**
- 1 Laser rouge en urologie**



## ACTIVITÉ MÉDICO-TECHNIQUE

**34 043 interventions chirurgicales**

**6,9 millions d'actes de biologie**

**46 833 actes anatomo-pathologie**

**290 727 passages en imagerie**

dont 62 674 passages au scanner

dont 31 860 passages en IRM

dont 8 566 passages au TEP Scan





## ACHATS, LOGISTIQUE & TECHNIQUE

**100 874** commandes passées

**1 072** marchés notifiés

**3 586** fournisseurs



## QUALITÉ & GESTION DES RISQUES

**1 880** professionnels impliqués dans :

**167** Evaluations des Pratiques Professionnelles (EPP) en cours dont e lancement des patients praceurs dans les pôles hospitalo-universitaires

Bonne culture sécurité avec **3 597** évènements indésirables déclarés et gérés

**753** procédures dans la base Qualidoc



## COMMUNICATION

**1 068** retombées presse dont près de **400** concernant le Covid-19 (presse écrite, radio, télé, web)

**41 000** abonnés sur nos réseaux sociaux

**31** évènements organisés

**387** documents ou visuels infographiés

**66** vidéos réalisées



# MOYENS



# RESSOURCES HUMAINES

**3<sup>ème</sup>** employeur de la région Occitanie

**11 516**  
personnes  
rémunérées

- 589 étudiants en médecine
- 123 étudiants en pharmacie
- 126 étudiants en odontologie
- 63 étudiants en maïeutique

**Personnel médico-technique**  
641 | 5,6%

**Personnel administratif**  
1 113 | 9,7%

**Personnel technique et ouvrier**  
1 324 | 11,5%

**Personnel médical**

- 2 408 | 20,9%
- dont 344 hospitalo-universitaires
- dont 483 praticiens hospitaliers
- dont 516 praticiens contractuels
- dont 1 065 internes

**Personnel soignant et socio-éducatif**  
6 031 | 52,4%



## FINANCES

Exploitation en M€

**1**  
milliard €  
de dépenses

## CHARGES

**Personnel non médical**  
424 | 42,3%

**Personnel médical**  
164 | 16,4%

**Charges d'amortissements de provision,  
financières et exceptionnelles**  
70 | 7%

**Charges hôtelières et générales**  
80 | 7,9%

**Charges à caractère médical**  
264 | 26,4%

## PRODUITS

**Produits versés par l'assurance maladie** | 828 | 82,3%

dont dotation MIGAC\* | 190

dont DAF\*\* | 78

dont FIR\*\*\* | 23

**Recettes subsidiaires**  
127 | 12,7%

**Autres produits de l'activité hospitalière**  
(Tickets modérateurs, forfaits journaliers, mutuelles...)  
51 | 5%

**1**  
milliard €  
de recettes

\* Missions d'intérêt général et d'aide à la contractualisation

\*\* Dotation annuelle de financement

\*\*\* Fonds d'intervention régional

## Investissements en M€

# 42,5 millions d'euros

d'investissements nouveaux ont été réalisés

### Travaux

21,9 M€ | 51,5%

### Logistique, Hôtellerie

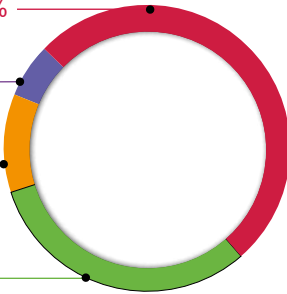
2,6 M€ | 6,1%

### Informatique et Télécommunication

4,7 M€ | 11,1%

### Biomédical

13,3 M€ | 31,3%



## Indicateurs financiers

### Liés à l'investissement

en M€

### Amortissement de l'exercice

38,1

### Capacité d'autofinancement (CAF)

51,9

### Taux de marge brute

5,86%



# LES ÉCOLES ET LA FORMATION

## Instituts de formation

Le CHU de Montpellier accueille **1 042** élèves répartis sur **9** écoles et instituts.

## Développement professionnel

### Formation continue du personnel non médical

Un budget de **6 593 704 €** consacrés à la formation continue du personnel non médical au CHU, hors fonds mutualisés ANFH\* :

**391** actions de formation  
**5 410** départs pour **3 564** agents dont  
**142** agents bénéficiant d'études promotionnelles  
au sein des différents instituts de formation,  
avec **46** nouveaux départs en 2020.



Intitulé de l'action	Personnes	Coût en €
Développement des connaissances et des compétences	4 146 départs en formation	2 296 300 €
Préparation examens et concours	217	75 949 €
Etudes promotionnelles	142	3 279 535 €
Congés de formation / Bilan de compétences / VAE	36	406 691 €
Formations universitaires du LMD (Licence, Master, Doctorat) et autres diplômes	46	121 393 €

\* Association National pour la Formation du personnel Hospitalier

## Formation continue du personnel médical

**328** praticiens ont été formés dans le cadre de la formation continue en 2020 pour un budget de **389 132 €**.

## Concours et évolution professionnelle

**153** nominations et titularisations dans le cadre de concours, examens et recrutements sans concours.  
**320** agents des filières soignantes, de rééducation et médicotechniques mis en stage.

# LA RECHERCHE ET L'INNOVATION

L'implication de tous les acteurs hospitaliers dans les activités de recherche et innovation permet de faire progresser régulièrement les découvertes scientifiques, d'améliorer nos prises en charge et de faire du CHU de Montpellier une référence.

## Les protocoles de recherche

**1 734 protocoles en cours de réalisation**

**347 études** promues par le CHU

**547 études** promues par des promoteurs industriels auxquelles le CHU est associé

**840 études** promues par une institution extérieure auxquelles le CHU est associé

**717 nouveaux protocoles de recherche clinique ouverts dans l'année, toute promotion confondue**

## Nouveaux projets d'envergure en 2020

**3 Projets européens**

**4 PHRC\* national**

**4 PHRC inter-régional**

**1 PHRIP (Programme Hospitalier de Recherche Infirmière et Paramédicale)**

## Appels d'offres (AO) et Appels à projets (AAP) :

**153 projets** déposés aux divers AAP et AO

**49 projets** retenus au financement

**5 976 inclusions** de patients au CHU dans des projets académiques

## La production scientifique export 2020

(sur 4 années glissantes)

**5 596 publications** référencées **SIGAPS\*\***

## Innovation et propriété intellectuelle

**52 brevets** en portefeuille

**15 licences** actives

**5 nouveau brevet**

## Le soutien financier à la recherche

**2,8 M€** alloués par le CHU au soutien direct des activités de recherche

(AOI\*\*\*, contrats «Forts Chercheurs», promotions au «fil de l'eau», contrats d'interface, contrats doctoraux)

\*PHRC : Programme Hospitalier de Recherche Clinique

\*\*SIGAPS : Système d'interrogation, de Gestion et d'Analyse des Publications Scientifiques

\*\*\*AOI : Appel d'Offre Interne





**CHU DE MONTPELLIER**  
191 av. du Doyen Gaston Giraud  
34295 Montpellier cedex 5

**Directeur Général**  
Thomas LE LUDEC

**Président de la CME**  
Pr Patrice TAOUREL

**Doyen de la Faculté de Médecine**  
Pr Michel MONDAIN

STANDARD GÉNÉRAL : 04 67 33 67 33  
FAX : 04 67 33 67 70

[www.chu-montpellier.fr](http://www.chu-montpellier.fr)

