

MONTPELLIER

CHU

CENTRE HOSPITALIER
UNIVERSITAIRE

CHIFFRES CLÉS

2023



LAPEYRONIE

ARNAUD
DE VILLENEUVE

LA COLOMBIÈRE

SAINT ELOI

GUI DE CHAULIAC

ANTONIN BALMÈS

BELLEVUE

CENTRE DE SOINS DENTAIRES
MADELEINE FRANÇOISE CALAIS

SITE EUROMÉDECINE

CENTRE ADMINISTRATIF
ANDRÉ BÉNECH

FAITS

MARQUANTS

2023

MARS

**1^{re} greffe d'îlots
pancréatiques isolés
en interne**

MARS

**Nomination de la
nouvelle Directrice
Générale du CHU,
Anne FERRER**

AVRIL

**Pose de la 1^{re} pierre
de la maison des parents**



MAI

**Labellisation de l'Institut
Hospitalo Universitaire
(IHU) IMMUN4CURE**

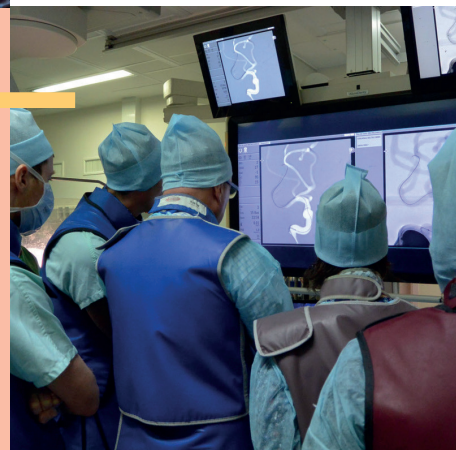


JUIN

**1^{re} française :
Prévention du Cancer
du sein et des ovaires ;
une opération sans
cicatrice apparente**

AOÛT

**Prise en charge
de l'AVC en 9 minutes**



SEPTEMBRE
Ouverture
d'Aurores Méditerranée



OCTOBRE
Signature convention
Hospitalo-Universitaire

OCTOBRE
Adoption du projet
d'établissement 2023/2027



NOVEMBRE
Création de l'Unité
d'Accueil Pédiatrique
Enfants en Danger
UAPED



DÉCEMBRE
Création de l'UJAA service
d'intervention précoce
"Ma Prévention santé
mentale jeune", 15-25 ans



DÉCEMBRE
10^e anniversaire d'un
patient sous assistance
cardiaque et 1^{re} greffe
d'un coeur artificiel total
CARMAT

1 JOUR AU CHU



11

naissances



363

passages aux urgences

2300

venues en
consultations
externes

155

interventions
chirurgicales

2 111

appels au SAMU

533

hospitalisations
en ambulatoire



324

nouvelles
hospitalisations
à temps complet

14
tonnes de linge
traités



12
tonnes de déchets
traités



5 200
repas distribués

235
transports
sanitaires



1 242
appels au standard

400
transports de produits
de santé urgents



154
préparations
de chimiothérapie

700
brancardages



1 300
passages en imagerie

RESSOURCES HUMAINES

3^e

EMPLOYEUR

de la région Occitanie

11 966

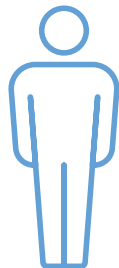
PERSONNES

rémunérées



72%

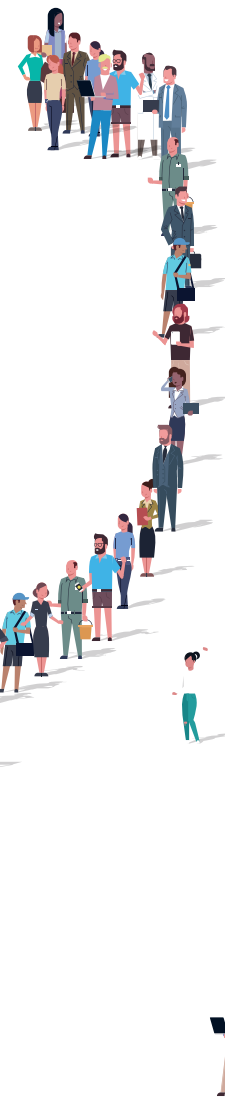
8 626 femmes



28%

3 340 hommes





2 563

PERSONNELS MÉDICAUX



56%

1 435 femmes



44%

1 128 hommes

- 1 206 internes et docteurs juniors
- 536 praticiens hospitaliers
- 488 praticiens contractuels
- 333 hospitalo-universitaires



6 072

PERSONNELS SOIGNANTS ET SOCIO-EDUCATIFS

incluant les Assistants Médico-Administratifs

656

PERSONNELS MÉDICO-TECHNIQUES

1 520

PERSONNELS TECHNIQUES ET LOGISTIQUES

1 155

PERSONNELS ADMINISTRATIFS



CAPACITÉ D'ACCUEIL

2 045

LITS D'HOSPITALISATION

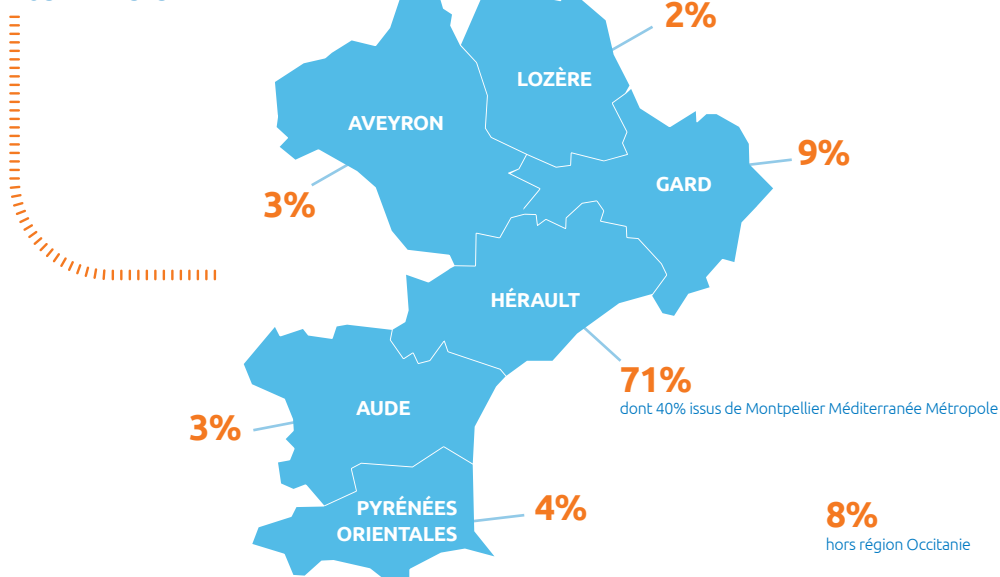
478

PLACES

LITS ET PLACES* PAR DISCIPLINE

Médecine (dont Urgences)	1 225
Chirurgie	415
Gynécologie Obstétrique	106
Psychiatrie**	423
Long Séjour	140
SMR	107
Hospitalisation A Domicile	107

PROVENANCE DES PATIENTS HOSPITALISÉS





ACTIVITÉ

256 884

597 545

HOSPITALISATIONS & CONSULTATIONS

	Entrées	Journées	Journées ambulatoires	Consultations externes
Médecine, Chirurgie, Obstétrique	81 064	415 744	87 092	545 292
Psychiatrie	2 282	80 857	44 526	52 250
SMR	1 176	23 108	6 930	-
Long Séjour	93	35 180	-	-
HAD	-	33 721	-	-
Total	84 615	588 610	138 548	597 545



96 patients/jour

HOSPITALISATION À DOMICILE



38% de séjours en

CHIRURGIE AMBULATOIRE



51% de séjours en

MÉDECINE AMBULATOIRE

132 499

PASSAGES AUX URGENCES

dont 12% de patients hospitalisés

Urgences adultes Lapeyronie	53 470
Urgences pédiatriques	33 536
Urgences psychiatriques	4 631
Urgences Gui de Chauliac	31 788
Urgences gynécologiques	9 074

548 767

APPELS AU CENTRE 15

6 989

SORTIES TERRESTRES

1 146

SORTIES HÉLIPORTÉES



442

GREFFES



22 cœurs
77 foies
168 reins (23 patients greffés à partir de donneurs vivants)
172 cornées
3 pancréas

216

GREFFES

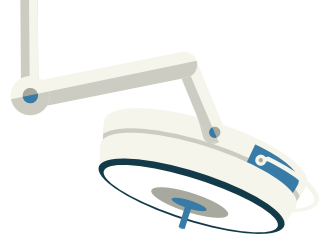
**de cellules souches
hématopoïétiques**

dont 18 greffes pédiatriques

490

PRÉLÈVEMENTS

18 cœurs
45 foies
86 reins
242 cornées
9 pancréas
17 poumons



PLATEAUX TECHNIQUES

Equipements lourds

- 8 scanners (incluant 1 scanner GIE Coeur-d'Hérault)
- 8 IRM (incluant 1 IRM GIE du Truel 1 IRM GIE Coeur-d'Hérault)
- 2 TEP Scan
- 3 Gamma caméras hybrides
- 1 Gamma caméra CZT spécialisée coeur

Equipements de pointe

- 10 salles de radiologie interventionnelle
- 1 salle d'angiographie numérisée couplée à 1 scanner interventionnel 4 DCT
- 1 salle EOS (Imagerie ostéo-articulaire pour corps entier)
- 1 lithotriporteur extra-corporel
- 1 robot chirurgical (Da Vinci)
- 2 plateformes génomiques
- 1 laser rouge en urologie

ACTIVITÉ MÉDICO-TECHNIQUE

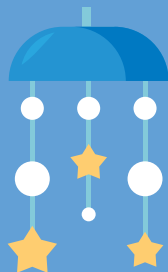
- 40 239 interventions chirurgicales
- 6 millions d'actes de biologie
- 337 823 passages en imagerie
 - dont 75 630 passages au scanner
 - dont 41 666 passages en IRM
 - dont 9 224 passages au TEP Scan



CANCÉROLOGIE

8 580 patients adultes dont 3 749 nouveaux
323 patients enfants dont 106 nouveaux
46 453 chimiothérapies préparées par la pharmacie du CHU
2 676 actes de chirurgie pour cancer
683 réunions de concertation pluridisciplinaire (RCP)
14 692 fiches RCP dans le Dossier Commun de Cancérologie

MATERNITÉ



3 892

NAISSANCES

dont 24,6% avec césariennes

474

autoconservations d'

OVOCYTES

LACTARIUM

607

donneuses

&

4 709

litres de lait collectés

487

autoconservations de

SPERMATOZOÏDES



FORMATION

9

ÉCOLES & INSTITUTS

1 004

ÉLÈVES

1 135

ÉTUDIANTS

708 étudiants en Médecine
133 étudiants en Pharmacie
209 étudiants en Odontologie
85 étudiants en Maïeutique

FORMATION CONTINUE DU PERSONNEL

Budget global de **6 818 180 €**

Personnel non médical

629 actions de formation

8 536 départs en formation pour **5 063** agents bénéficiaires

dont **195** agents en études promotionnelles financés par l'établissement
avec **74** nouveaux départs à la rentrée 2023.

Personnel médical

856 Formations financées

119 formations validantes DPC (Développement Professionnel Continu)

131 nouveaux DIU/DU.

CONCOURS ET ÉVOLUTION PROFESSIONNELLE

305 nominations et titularisations : concours, examens et recrutement sans concours

402 mises en stage filières soignante, rééducation et médico-technique



RECHERCHE ET INNOVATION

1 525

PUBLICATIONS

6^e position du classement national SIGAPS

1 590

ESSAIS OU ÉTUDES CLINIQUES

360 essais à promotion interne
480 avec promoteur académique
750 avec promoteur industriel

4 525

PATIENTS INCLUS DANS DES PROTOCOLES

5^e CHU en terme d'inclusions de patients

15

PLATEFORMES TECHNOLOGIQUES SPÉCIALISÉES

Création en 2023 de CARTIGEN spécialisée en modélisation du mouvement, régénération et réhabilitation des affections musculosquelettiques

1 IHU

IMMUN4CURE

dédié aux maladies auto-immunes systémiques

9 NOUVEAUX

PROJETS D'ENVERGURE

2 projets ANR
4 projets DGOS
2 projets financés par des industriels
1 projet INCA

4

FHU

Regenhab 2.0
Evocan-2
TIE Fédération
NeurExpo

400

PERSONNELS

de recherche

1 254

CHERCHEURS

TREPLIN : 1 PLAN AMBITIEUX

Pour accompagner le développement
des activités de recherche

20 M€

sur 4 ans

200

CHERCHEURS

soutenus avec une aide
financière à l'investigation

24

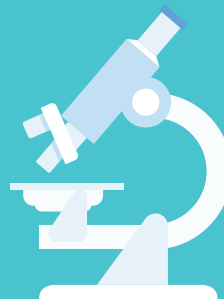
PROJET FINANCÉS

par le CHU de Montpellier au
titre de l'appel d'offre interne
Tremplin Recherche

6

AXES DE RECHERCHE

Cancer
Diabète et métabolisme
Infections et inflammation
Physiologie Cœur-Poumons et muscles
Neurosciences cliniques
Soins critiques





ACHATS ET APPROVISIONNEMENTS

93 265 commandes passées

1 427 marchés notifiés

3 393 fournisseurs

QUALITÉ & GESTION DES RISQUES

1 200 dossiers audités dans le cadre des indicateurs nationaux de qualité et de sécurité des soins (IQSS)

41 enquêtes d'évaluation qualité sécurité

80 audits de dossiers sur la prise en charge de la douleur dans les unités de soins

17 audits sur la sécurisation des médicaments dans les unités de soins

Bonne culture sécurité avec **5 240** fiches d'événements indésirables déclarées

1 certification HAS « Qualité des soins confirmés »

1 accréditation JACIE du centre de greffe de cellules souches hématopoïétiques

COMMUNICATION

+ de 1 000 retombées presse

75 000 abonnés sur nos réseaux sociaux

112 événements organisés

435 documents ou visuels infographiés

199 vidéos réalisées

600 pages web publiées

53 Webzine diffusés dont **404** articles rédigés



RSE : RESPONSABILITÉ SOCIALE ET ENVIRONNEMENTALE



60 mesures pour se transformer

VERS L'HÔPITAL BAS CARBONE

100 ambassadeurs développement durable

12 agents formés pour animer des Fresques du Climat



DÉVELOPPER L'ÉCOCONCEPTION DES SOINS

681 tonnes de déchets évacués en filière DASRI

25 litres de Desflurane consommé

605 000 m³/g d'oxygène médical



FAVORISER LES ACHATS RESPONSABLES ET LE RÉEMPLOI

13% de marchés publics signés incluent une dimension environnementale

330 kWh/m² de consommation électrique en énergie primaire

8,25% de notre consommation énergétique est issue de sources renouvelables

23% de déchets produits par jour recyclés ou valorisés par compostage



OPTIMISER NOS FLUX DE DÉPLACEMENT

1 670 professionnels bénéficient du forfait mobilité durable

825 covoitureurs actifs

23 090 téléconsultations

1 332 places de stationnement vélo soit environ 11,5% des effectifs du CHU



FINANCES

1 234,2 M€

DE DÉPENSES

Personnel non médical	511,1 M€
Personnel médical	200,3 M€
Charges à caractère médical	341,5 M€
Charges hôtelières et générales	105 M€
Charges d'amortissements de provision, financières et exceptionnelles	76,3 M€

1 218,5 M€

DE RECETTES

Produits versés par l'assurance maladie	1 004,4 M€
dont dotation MIGAC*	190,5 M€
dont DAF**	90 M€
dont FIR***	28,3 M€
Recettes subsidiaires	151,5 M€
Autres produits de l'activité hospitalière (Tickets modérateurs, Forfaits journaliers, mutuelles...)	62,6 M€

* Missions d'intérêt général et d'aide à la contractualisation

** Dotation annuelle de financement

*** Fonds d'intervention régional

86,2 M€

D'INVESTISSEMENTS

60,8 M€	Travaux
14,1 M€	Biomédical
7,4 M€	Informatique et Télécommunication
3,9 M€	Logistique, Hôtellerie

INDICATEURS FINANCIERS LIÉS À L'INVESTISSEMENT

Amortissement de l'exercice	41,6 M€
Capacité d'autofinancement (CAF)	26,1 M€
Taux de marge brute	3,02 %



L'IA : INTELLIGENCE ARTIFICIELLE

21

ATELIERS/SÉMINAIRE

pour apprendre à « prompter »

7

PROJETS ÉTUDIANTS

de différentes filières (hors santé) sur l'ingénierie IA et l'évaluation en santé

3

PROJETS D'EXPÉRIMENTATIONS

soumis au comité scientifique et éthique

12

CONFÉRENCES

sur les transformations attendues du monde de la santé en lien avec les IA génératives

18

ENTRETIENS EXPLORATOIRES

après de 11 spécialités différentes sur les cas d'usage de l'IA générative susceptible de favoriser les pratiques médicales

3

PROJETS DE RECHERCHE DÉPOSÉS

centrés sur l'évaluation de l'impact de l'IA dans la relation de soins

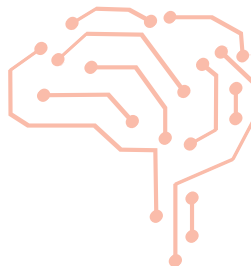




SCHÉMA DIRECTEUR IMMOBILIER (SDIE)

730 M€

D'INVESTISSEMENTS

de 2023 à 2027

230 M€

DE SUBVENTIONS SEGUR

dont 100 M€ notifiés en 2023

Décembre 2023 : réception du bâtiment Addictologie

Entrée dans les locaux en janvier 2024

Poursuite de l'avancement des opérations de travaux :

- Site Unique de Biologie
- Hélistation SMUR parking
- Balmès 2 (gériatrie)

Nouvelles opérations lancées en décembre 2023

Extension pôle cœur poumon vaisseaux :

9 570 m² SDO

Extension pôle Femme mère enfant :

2 800 m² SDO

Réhabilitation Lapeyronie - Tripode Nord :

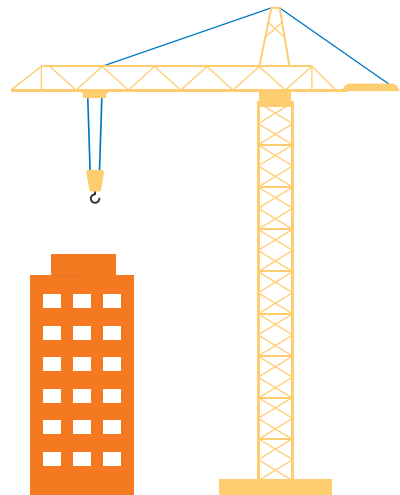
10 630 m² SDO

Réhabilitation Lapeyronie - Tripode Sud :

8 340 m² SDO

Réhabilitation Lapeyronie - Urgences :

4 690 m² SDO





GHT GROUPEMENT HOSPITALIER DE TERRITOIRE

4

RÉUNIONS DU COSTRAT

7

RÉUNIONS DU BUREAU

Projet médical partagé du GHT présenté et validé à l'unanimité
lors du COSTRAT du 12 décembre 2023

14 665

PERSONNELS

dont 2 865

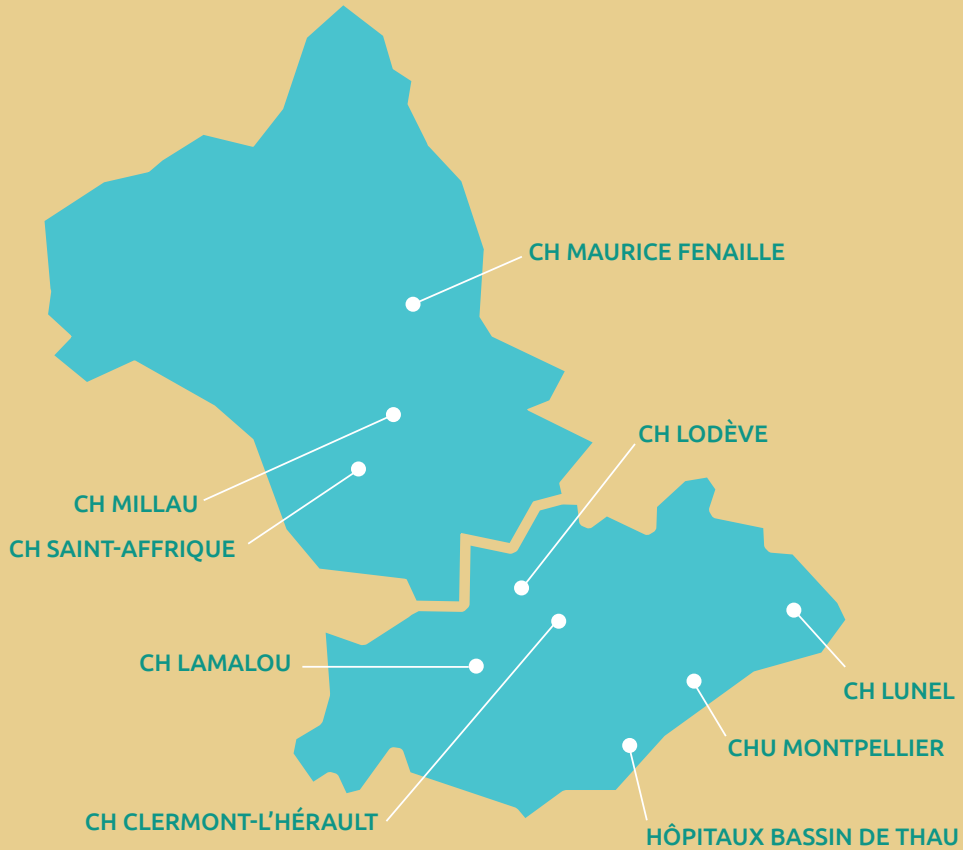
PERSONNELS MÉDICAUX

ACTIVITÉ

	Séjours	Journées
Médecine, Chirurgie, Obstétrique	150 990	577 254
Psychiatrie	209 412	161 394
Soins de suite et réadaptation	6 323	161 394
HAD	1 170	23 321

1 291 593

POPULATION TOTALE

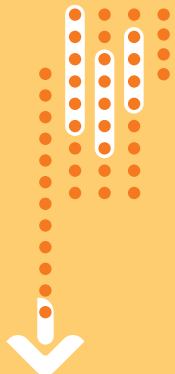
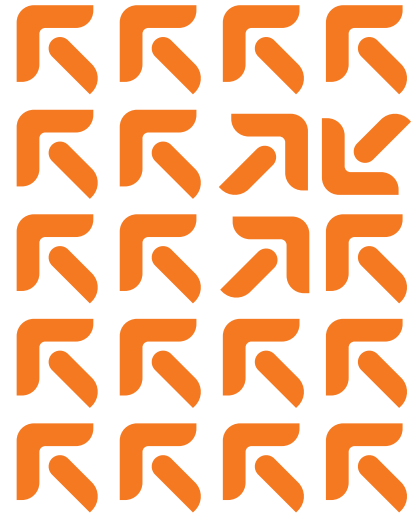




Anne FERRER
Directrice Générale

Pr Patrice TAOUREL
Président de la Commission Médicale d'Établissement

Pr Isabelle LAFFONT
Doyenne de la Faculté de Médecine



CHU de MONTPELLIER
191 avenue du Doyen Gaston Giraud
34295 Montpellier Cedex 5
Tél. 04 67 33 67 33

www.chu-montpellier.fr