

Centres d'Investigation Clinique Réseau DiaMM :

Diabète et Maladies Métaboliques



Inserm

Institut national
de la santé et de la recherche médicale

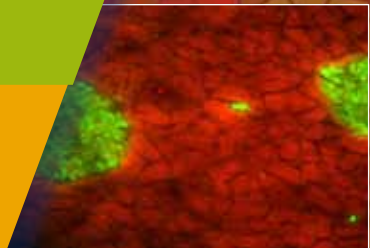


Le réseau des CIC DiaMM est un réseau national, créé sous l'égide de l'Inserm dans le cadre du réseau national des CIC, pour fédérer les compétences en recherche clinique dans le domaine du diabète et des maladies métaboliques afin d'optimiser la réalisation de protocoles multicentriques.



Missions des CIC : « Innover fédérer valoriser »

Les CIC sont des plateformes dédiées à l'investigation clinique, permettant la mise en œuvre de recherches plurithématiques dans des conditions d'Assurance-Qualité et de respect des règles éthiques et juridiques. Ils constituent un lieu d'expertise et de savoir-faire ouvert à la communauté scientifique et médicale ainsi qu'aux promoteurs institutionnels ou industriels



Objectifs des CIC

- Produire des connaissances innovantes, ou y contribuer.
- Favoriser le transfert et la valorisation de nouveaux concepts ou produits pour l'application médicale.
- Renforcer la recherche translationnelle entre le fondamental et la clinique.
- Contribuer à la formation à la recherche clinique et à ses métiers.



Missions du Réseau



- **Optimiser au niveau national le potentiel de recherche** clinique des CIC en matière de diabète et de maladies métaboliques
- **Améliorer la lisibilité des actions** dans ce domaine de recherche
- **Constituer une force** de proposition pour des études multicentriques
- **Favoriser les partenariats** avec les unités de recherche (Inserm, CNRS et CRNH) pour promouvoir le transfert
- Renforcer l'attractivité du réseau auprès des **promoteurs industriels.**



Un effectif global de plus de 170 professionnels

Médecins spécialistes, investigateurs, infirmières de recherches, pharmaciens, assistants de recherche,...

Fichiers de volontaires sains et cohortes de malades

Mise en place de projets de recherche en commun

favorisé par un équipement dédié, des technologies spécialisées (calorimétrie, clamps, absorptiométrie bi photonique...) et des procédures harmonisées

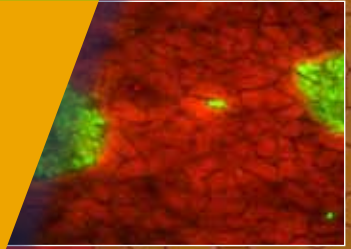
Partenaires :

- Unités de recherche Inserm, CNRS et CRNH
- Services et laboratoires hospitaliers
- Plates-formes techniques hospitalo-universitaires
- Réseaux de médecins libéraux
- Associations de Malades
- Réseaux thématiques, réseaux d'excellence et pôles de compétitivité



Principaux axes de recherche

- Physiopathologie, Pharmacologie et Thérapeutique
- Plus de 80 protocoles en Diabète et Maladies Métaboliques (2007)
- Industriels et Institutionnels
- Nationaux et Internationaux.



Promotion industrielle

- Point d'entrée unique possible
- Evaluation rapide et coordonnée de la faisabilité et des coûts
- Démarches facilitées
- Potentiel de recrutement optimisé
- Assurance qualité et respect des délais
- Large panel technique d'équipements et d'investigations.





Pour contacter le réseau des CIC DiaMM



CIC BICHAT

Florence Travers

Service d'Endocrinologie Diabétologie Nutrition

Groupe Hospitalier Bichat-Claude Bernard

46 rue Henri Huchard, 75018 Paris

Tél. : 01 40 25 73 01 - Fax : 01 40 25 88 42

Florence.travers@bch.aphp.fr



CIC BORDEAUX

Sylvie Blazejewski

Département de Pharmacologie

Case 36 - 146 rue Léo Saignat - 33076 Bordeaux Cedex

Tél. : 05 57 57 15 60 - Fax : 05 57 57 46 71

sylvie.blazejewski@inserm.fr



CIC-EC REUNION

François Favier

GHSR - BP 350

97448 Saint-Pierre cedex

Tél. : 02 62 35 92 91 - Fax : 02 62 35 93 78

francois.favier@chr-reunion.fr



CIC LILLE

Christophe Lamotte

CHU de Lille - Hôpital Cardiologique

Bd du Pr Leclercq, 59037 Lille cedex

Tél. : 03 20 44 68 91 - Fax : 03 20 44 68 90

christophe.lamotte@chru-lille.fr



CIC MONTPELLIER

Florence GALTIER

Hôpital St Eloi

80 rue Augustin Fliche,

34295 Montpellier cedex 05

Tél. : 04 67 33 23 29

Fax : 04 67 33 23 35

f.galtier@chu-montpellier.fr



CIC NANCY

Bruno Guerci

Institut Lorrain du cœur et des vaisseaux

Louis Mathieu

4, rue du Morvan - 54500 Vandoeuvre-les-Nancy

Tél. : 03 83 65 65 28 - 03 83 15 73 14

Fax : 03 83 65 66 00 - 03 83 15 73 24

b.guerci@chu-nancy.fr



CIC MARSEILLE

Nathalie Lesavre

Hôpital Nord, CIC

chemin des bourelly 13915 Marseille Cedex 15

Tél. : 04 91 96 46 14- Fax : 04 91 96 46 13

nathalie.lesavre@mail.ap-hm.fr



CIC NANTES

Bertrand CARIOU

IRT-UN, l'institut du Thorax

8 Quai Moncoussu - BP 70721 - 44007 Nantes Cedex 1

Tél. : 02 53 48 27 10 - Fax : 02 53 48 27 08

bertrand.cariou@inserm.fr



CIC PARIS-EST

Beny CHARBIT, Agnès HARTEMANN

Hôpital La Pitié - Salpêtrière

Bâtiment Antonin Gosset

47-83 Bld de l'Hôpital 75651 Paris Cedex 13

Tél. : 01 42 17 85 31- 01 42 17 81 18

Fax : 01 42 17 85 32 - 01 42 17 82 37

beny.charbit@sat.aphp.fr - agnes.hartemann@pls.aphp.fr



CIC EC ANTILLES GUYANNE

Lalanne-Mistrih Marie-Laure

CIC-EC 802 Antilles-Guyane - Direction de la

Recherche - CHU de Pointe-à-Pitre

97139 Les Abymes - GUADELOUPE

Tél. : 05 90 89 15 00 - Fax : 05 90 89 15 02

ml.lmistrih@wanadoo.fr



Pour contacter le réseau des CIC DiaMM



CIC RENNES

Fabrice Laine

CHU de Rennes, Hôpital de Pontchaillou

Unité d'investigation clinique

Pavillon Clémenceau

2, rue Henri le Guilloux - 35033 Rennes cedex 9

Tél. : 02 99 28 91 99 - Fax : 02 99 28 37 22

fabrice.laine@chu-rennes.fr

<http://www.cic-rennes.com>



CIC ROBERT DEBRE

Ying Wang

Hôpital Robert Debré

48 bd Sérurier - 75935 Paris cedex 19

Tél. : 01 40 03 24 92 - Fax : 01 40 03 24 24

ying.wang@rdb.aphp.fr



CIC St LOUIS

Jean-François GAUTIER

Département de Diabète et d'Endocrinologie

Hôpital Saint-Louis

1, Avenue Claude Vellefaux, 75475 PARIS Cedex 10

Tél. : 01 42 49 96 91 - Fax : 01 42 49 41 78

jean-francois.gautier@sls.aphp.fr



CIC ROUEN

Anne Cailleux, Gaetan PREVOST

CIC-CRB 0204-INSERM-CHU de Rouen

RDC Anneau Central, Hôpital Charles-Nicolle

1 rue de Germont - 76031 Rouen cedex

Tél. : 02 32 88 88 62 - Fax : 02 32 88 09 52

anne.cailleux@chu-rouen.fr - gaetan.prevost@chu-rouen.fr



CIC TOURS

David JACOBI

Hôpital Bretonneau

2 bd Tonnellé - 37044 Tours cedex 1

Tél. : 02 47 47 47 27 - Fax : 02 47 47 60 15

david.jacobi@univ-tours.fr



CIC STRASBOURG

Jean-Frédéric BLICKLE

Service de Médecine Interne, Diabète et

Maladies Métaboliques - Clinique médicale B

Hôpitaux Universitaires de Strasbourg

67091 Strasbourg cedex

Tél. : 03 88 11 62 59 - Fax 03 88 11 62 62

Jean-frederic.blickle@chru-strasbourg.fr



CIC POITIERS

Samy HADJADJ

Entrée N°5 cour Est - Hôpital Jean Bernard

2 rue de la Milétrie - 86021 Poitiers Cedex

Tél. : 05 49 44 46 89 - Fax : 05 49 44 46 91

s.hadjadj@chu-poitiers.fr



CIC TOULOUSE

Claire Thalamas

Hôpital Purpan, pavillon Riser

1^{er} étage

Place du Dr Baylac - TSA40031

31059 Toulouse Cedex 9

Tél. : 05 61 77 91 03 - Fax : 05 61 77 91 05

claire.thalamas@inserm.fr