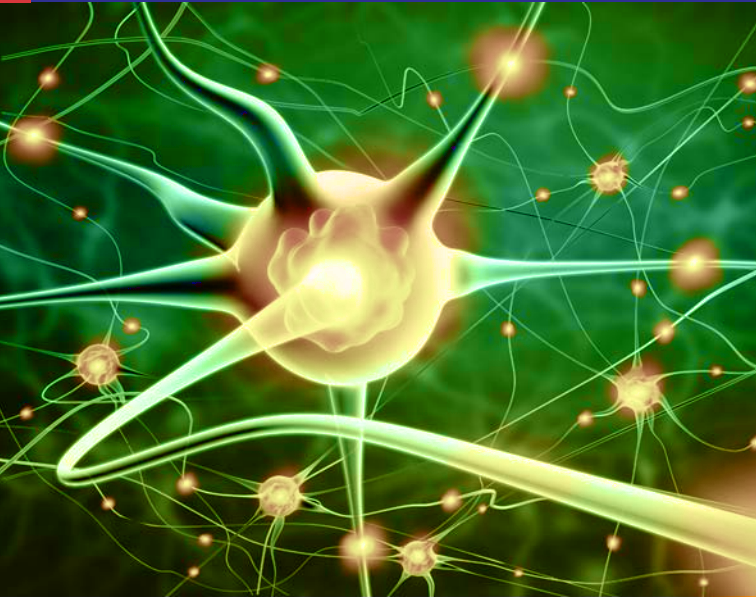


Livret d'accueil

Accueil en Neurochirurgie adultes



CHU de Montpellier
Hôpital Gui de Chauliac
Pôle Neurosciences Tête et Cou
80 avenue Augustin Fliche
34295 Montpellier cedex 5

www.chu-montpellier.fr

Présentation

- Notre équipe paramédicale se compose de 10 aides soignant(e)s, 12 infirmier(e)s et 1 infirmier coordinateur (et autres intervenants sur appel : kinés, diététicienne, psychologue, assistante sociale...)
- **Au quotidien sont présents :**
 - 2 infirmier(e)s et 2 aides soignant(e)s le matin et l'après midi.
 - 1 infirmier(e) et un(e) aide soignant(e) la nuit.
- Dans l'unité il y a 24 lits dont 6 chambres particulières. Leur attribution se fait en priorité aux patients mineurs et sur prescription médicale.
- La majorité des chambres disposent d'une salle d'eau avec douche. Une salle d'eau commune est également disponible dans le service (avec une douche accessible aux personnes à mobilité réduite).



Organisation

- **Horaires**

Les soins sont répartis sur la matinée entre 8h et 12h (toilettes, pansements...).

Les repas sont servis en chambre aux horaires suivants : 8h - 12h - 19h (boisson chaude à 16h).

Les repas accompagnants sont à leur charge, et uniquement dans le cadre de la chambre particulière.

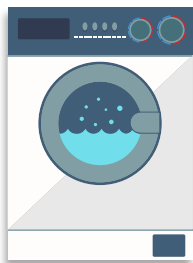
Les visites sont autorisées entre 12h et 20h. Elles sont interdites aux mineurs de moins de 12 ans, avec pas plus de 2 visiteurs à la fois.



Vie quotidienne

• Equipement

Un frigo sous clé (disponible en salle de soins) est à disposition, dont l'entretien est à la charge des patients/familles.



Une machine à laver avec étendoir (linge géré par le patient ou son accompagnant).
Prévoyez d'apporter votre lessive.

Une salle d'attente est à votre disposition.

Le prêt de pc portables, l'accès à la salle de repas et celle de jeu de pédiatrie peuvent rester ouverts un temps afin de faciliter la transition entre les deux unités.

