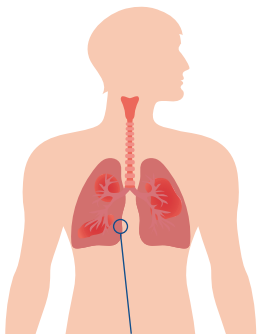
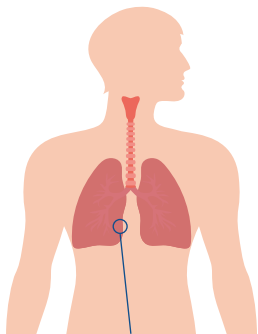


LE DÉPARTEMENT DE PNEUMOLOGIE VOUS PROPOSE
LE PROGRAMME D'ÉDUCATION
THÉRAPEUTIQUE DU PATIENT :

ASTHME, PRENONS LE CONTRÔLE

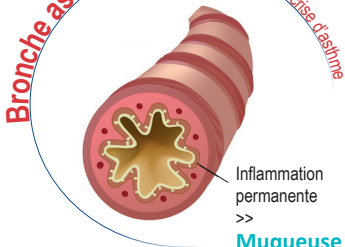
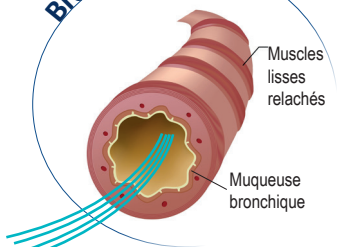


Vous êtes concerné ?
Vous souhaitez des informations ?
N'hésitez pas à nous contacter !



Bronche saine

Bronche asthmatique en dehors d'une crise d'asthme



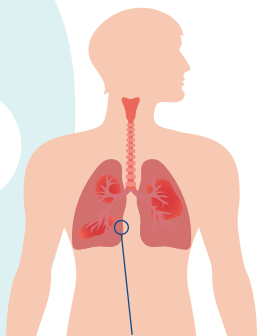
Passage de l'air normal

Muqueuse très sensible et réactive

Présence de facteurs déclenchant



Virus



Bronche asthmatique pendant une crise d'asthme

Contraction des muscles lisses

+

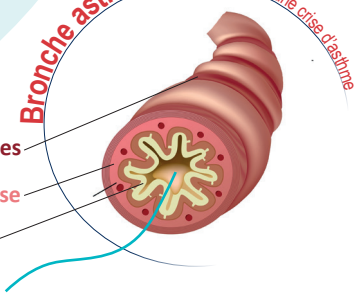
Inflammation de la muqueuse

+

Production de mucus

=

Passage de l'air difficile



Pourquoi l'Éducation Thérapeutique (ETP) ?

Bien gérer sa maladie permet de reconnaître et maîtriser les symptômes afin de limiter la gêne respiratoire. Pour gérer son asthme, il faut à la fois suivre un traitement régulier, éviter les éléments allergisants et recourir à l'éducation thérapeutique.

L'éducation thérapeutique s'adresse à toute personne asthmatique, quelle que soit la gravité de sa maladie, ainsi qu'à son entourage. L'asthme est une maladie fréquente qui touche **4 millions de personnes** en France.

C'est prouvé !

Intégrée au traitement, l'éducation thérapeutique :

- Réduit les hospitalisations et les appels aux services d'urgence ;
- Diminue les crises et les symptômes ;
- Améliore la vie de tous les jours.

Ensemble nous vous proposons de :

- Connaître et comprendre la maladie
- Savoir reconnaître et gérer les symptômes
- Connaître le mécanisme d'action des traitements de fond et de crise
- Reconnaître et comprendre les symptômes d'une exacerbation
- Maîtriser son environnement aux facteurs déclenchants
- Pratiquer et adapter une activité physique
- Gérer d'éventuelles addictions associées (tabac...)
- Connaître les ressources associatives et numériques en santé.

Vos objectifs seront nos objectifs !

Sous la responsabilité médicale du Pr Bourdin, coordonnateur du programme, vous bénéficierez d'un accompagnement interdisciplinaire : pneumologues, IDE, aide-soignant, psychologue, assistante Sociale, diététicienne, kinésithérapeute.



L'asthme ne se
guérit pas mais

95%

des cas sont bien
contrôlés

CONTACT

Secrétariat : 04 67 33 60 90

Hôpital de Jour de pneumologie : 04 67 33 60 80

Mail : asthmeprenonslecontrole@chu-montpellier.fr

ADRESSE

Département de Pneumologie

Hôpital Arnaud de Villeneuve

CHU de Montpellier

191 avenue du Doyen Gaston Giraud

34295 Montpellier cedex 5

