



# Centre Ressource Autisme



## Livret d'accueil



**Centre de Ressources Autisme**  
Sous la responsabilité de:  
**Pr Amaria BAGHDADI**

**CHU de Montpellier**  
MPEA Peyre Plantade  
Pôle PSYCHIATRIE  
291 avenue du Doyen Gaston Giraud  
34295 Montpellier cedex 5

[www.autisme-ressources-lr.fr](http://www.autisme-ressources-lr.fr)

# Les centres ressources autisme

## Les CRA, c'est quoi ?

Il existe 26 centres ressources autisme (CRA) en France fédérés par le groupement national des centres ressources autisme (GNCRA). <https://gncra.fr/>



Ils ont pour mission :

- Accueil, écoute, information et orientation du public
- Promotion et diffusion des informations actualisées des troubles du spectre de l'autisme (TSA) et des Recommandations de Bonnes Pratiques Professionnelles (RBPP)
- Appui à la réalisation de diagnostic et d'évaluation des enfants et adultes
- Appui au développement des compétences et de la formation des aidants familiaux et des professionnels
- Contribution à la réflexion sur les pratiques de diagnostics, de soins et d'accompagnements des personnes avec TSA
- Participation au développement d'études et de projet recherche dans le domaine des TSA
- Participation à l'animation d'un réseau régional d'acteurs intervenant dans le soin ou l'accompagnement
- Expertise et conseil auprès des instances nationales et internationales

## Les CRA, pour qui ?

Les CRA s'adressent aux :

- Enfants, adolescents, adultes concernés par un TSA
- Famille, parents, proches aidants des personnes concernés par un TSA
- Professionnels qui assurent leur suivi
- Toute personne intéressée par les TSA



## Notre établissement

Le Centre de Ressources Autisme Languedoc-Roussillon/Occitanie Est est un établissement médico-social de droit public géré par le Centre Hospitalier Universitaire (CHU) de Montpellier.

Notre établissement a été créé en 1999 et fonctionne depuis 2000 (circulaire n°9512 du 27 avril 1997).

Son organisme de tutelle est l'Agence Régionale de Santé (ARS).

Il est situé dans le service de Médecine Psychologique pour Enfants et Adolescents (intersecteur n°2) au CHU de Montpellier.

## Nos usagers

Notre établissement offre des services aux personnes domiciliées en Languedoc-Roussillon/Occitanie Est :

- Les personnes avec un trouble du spectre de l'autisme
  - ✓ Enfants
  - ✓ Adolescents
  - ✓ Adultes
- Leur famille et leurs proches,
- Les professionnels impliqués dans l'accompagnement thérapeutique, éducatif et pédagogique et de loisirs,
- Les étudiants et professionnels en formation
- Les chercheurs.



### **Faciliter l'accès au diagnostic et son articulation à une prise en charge adaptée :**

- ▷ En orientant vers la réalisation d'évaluations pluridisciplinaires réalisées par des équipes sanitaires et médicosociales selon les recommandations HAS/ANESM
- ▷ En développant des collaborations avec les équipes de pédopsychiatrie, de psychiatrie, des CAMSP, des établissements médico-sociaux, des établissements scolaires et universitaires, des maisons pour l'autonomie (MDA) de la région Occitanie-est.
- ▷ En contribuant aux évaluations dans les cas complexes
- ▷ En développant des programmes personnalisés utilisant l'éducation thérapeutique pour les familles et les personnes
- ▷ En facilitant l'accès aux soins somatiques

### **Favoriser la coordination des acteurs :**

- ▷ Au travers de réunions techniques avec les professionnels, les familles et les tutelles

Lors d'interventions auprès des acteurs de l'accompagnement au cours d'observations partagées

### **Mettre à disposition et diffuser l'information pour tous les publics au travers :**

- ▷ Du site internet
- ▷ Du centre de documentation
- ▷ Des journées thématiques
- ▷ D'interventions de sensibilisation
- ▷ De programme d'éducation thérapeutique pour les familles



### Conseiller et favoriser la formation :

- ▷ En aidant à l'identification des besoins et à l'orientation vers les organismes de formation
- ▷ En intervenant dans des formations initiales, continues et universitaires
- ▷ En diffusant l'offre de formation

### Participer au réseau régional et national pour favoriser les articulations entre les différents acteurs des secteurs sanitaire et médico-social par :

- ▷ La participation à des groupes de travail thématiques
- ▷ L'animation de rencontres interprofessionnelles
- ▷ Le partage documentaire
- ▷ Le conseil aux promoteurs de projet

### Mener et promouvoir des actions de recherche :

- **Recherches pré-cliniques, cliniques, épidémiologiques et fondamentales en lien avec le centre d'excellence sur l'autisme et les troubles du neurodéveloppement (ceAND)**

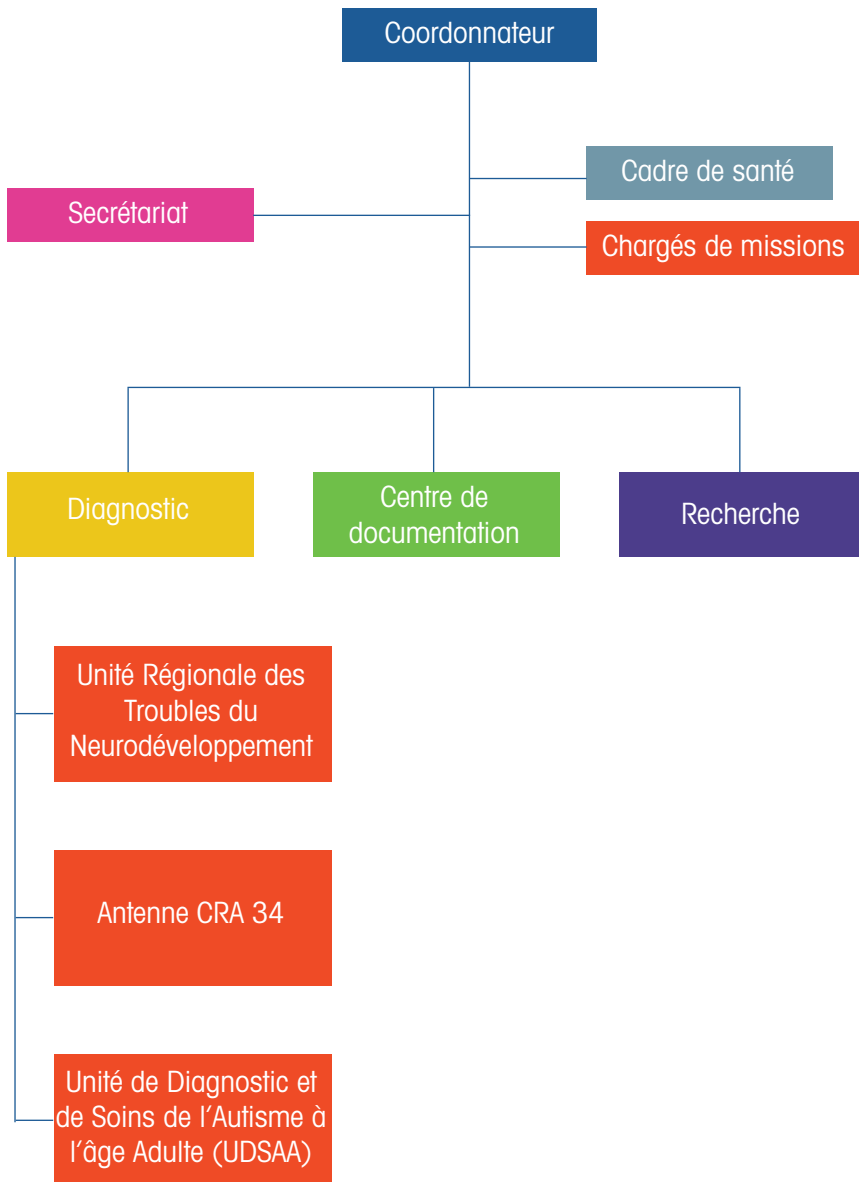
Une des études phare est une cohorte pédiatrique nationale constituée dans une approche multi-thématique, interdisciplinaire et translationnelle dont le but est d'améliorer la compréhension des trajectoires évolutive des enfants et adolescents : cohorte ELENA (Étude Longitudinale chez l'ENfant avec Autisme)

[www.elena-cohorte.org/](http://www.elena-cohorte.org/)

- **Etudes interventionnelles.**



# Notre équipe



## Notre centre de documentation

### Ouvert à tous les publics

- Prêt gratuit de livres, DVD, matériel pédagogique, maquettes de sensibilisation,
- Prêt distant,
- Prêt aux institutions,
- Recherches documentaires, veille
- Newsletter
- Catalogue en ligne [www.autisme-ressources-lr.fr/catalogue](http://www.autisme-ressources-lr.fr/catalogue)
- Listes de ressources thématiques [www.autisme-ressources-lr.fr/Bibliographies](http://www.autisme-ressources-lr.fr/Bibliographies)



## Nous contacter



### En tramway

ligne 1  
Arrêt Hôpital Lapeyronie

### En voiture

Accès par l'Hôpital Lapeyronie  
ou Hôpital La Colombière

## Centre Ressources Autisme Languedoc-Roussillon

MPEA Peyre Plantade  
291 avenue du Doyen Gaston Giraud  
34295 MONTPELLIER CEDEX 5  
Tél: 04-67-33-99-68 – Fax : 04-67-33-08-32  
cent-ress-autisme@chu-montpellier.fr  
www.autisme-ressources-lr.fr

