



LIVRET

D'INFORMATION



# EPSPA

Équipe Parcours  
Santé Personnes  
Âgées

Centre BELLEVUE  
Centre Antonin BARMES





## Nos missions

- Poursuite de l'action COVID, de la gestion des crises épidémiques et/ou météorologiques (inondation, canicule).
- Optimisation du parcours de soin des patient(e)s : évaluation gériatrique standardisée médicale, les aspects éthiques, etc., via un avis téléphonique, l'organisation d'une télé-expertise, un accès direct à une consultation ou à une unité d'hospitalisation du pôle Gériatrie du CHU de Montpellier.
- Parcours de soins spécialisés par thématiques : Troubles du comportement et situations complexes, perte de poids, trouble de la marche ou chutes, plaies, douleur, troubles métaboliques (diabète décompensé, hyponatrémie), problématiques bucco-dentaires...
- Programmes démarche qualité auprès des équipes soignantes.

## Organisation en Occitanie

Des EPS PA couvrant les 13 départements d'Occitanie

Dont 2 EPS PA hémi-régionales

(Montpellier et Toulouse) qui coordonnent :

- les EPS-PA départementales,
- le programme démarche qualité.

*Les **Équipes Parcours Santé Personnes Âgées** sont déployées sur toute l'Occitanie, en lien avec l'Agence Régionale de Santé pour aider des EHPAD à prévenir les hospitalisations évitables*

## Leurs objectifs en soutien des EHPAD

- Poursuivre leur appui dans la gestion des crises épidémiologiques.
- Optimiser et fluidifier le parcours de soins des personnes âgées.
- Prévenir les décompensations et intervenir en amont des situations de crise.
- Proposer des programmes démarche qualité aux professionnels des ESMS PA.
- Accompagner les établissements accueillant des Personnes Handicapées Vieillissantes.



## CONTACTS

Pour vous accompagner  
de 9h à 18h en semaine  
de 9h à 12h le week-end

**Sur MONTPELLIER**  
un numéro d'appel unique à  
destination des professionnels  
de santé :

**04 67 33 53 66**

Au bout du fil

**Dr Emmanuelle BONELLI** - Gériatre

**Dr Céline BOILLOT**- Gériatre

**Dr François COLLIAT**- Pharmacien

**Isabelle BUSSEAU**- Infirmière

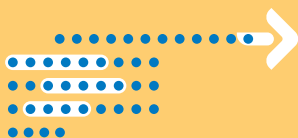
**Clémence SERVEL**- Infirmière

**Elisabeth TAGNON**- ASG

**Secrétariat médical**

Par mail :

**[epsa@chu-montpellier.fr](mailto:epsa@chu-montpellier.fr)**



**Pr Hubert BLAIN**

CHU de Montpellier  
34295 Montpellier Cedex 5

**[www.chu-montpellier.fr](http://www.chu-montpellier.fr)**