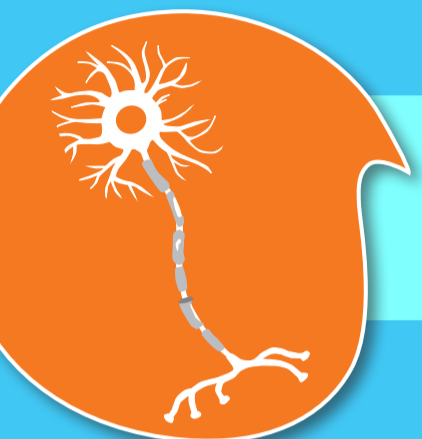


DES PROGRAMMES D'ÉDUCATION THÉRAPEUTIQUES
*Pour vous aider, PATIENTS ET PROCHES,
à vivre avec la maladie*



Sclérose en Plaques :

«Mieux vivre avec la Sclérose en Plaques»

Maladie d'Alzheimer :

«Patient/Aidant, Ensemble face à
la maladie d'Alzheimer» et «Boost'Alzheimer»



Accidents Vasculaires Cérébraux :

«L'AVC, et après... Prévenir la récurrence»

Maladie de Parkinson :

«Mon PK et moi»



Épilepsie :

«Épileptique, et alors ? »

Sclérose Latérale Amyotrophique

«Vivre mieux avec la SLA»

SLA

Vous souhaitez plus d'informations ?

Vous souhaitez y participer ?

Lors de votre consultation, parlez-en à votre Neurologue !

L'équipe de Neurologie est à votre écoute à tout moment
Contact Secrétariat de Neurologie : 04 67 33 74 13