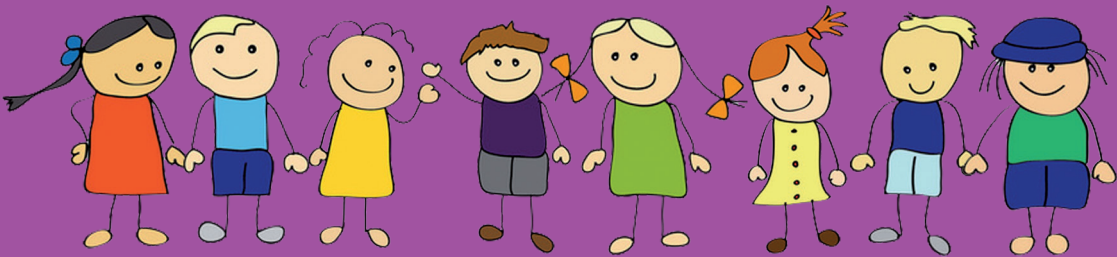


Note information pour une autogreffe de cellules souches hématopoïétiques

(Enfant 6 - 10 ans)



CHU de Montpellier
Hôpital Arnaud de Villeneuve
Pôle Femme, Mère, Enfant
371, Avenue du Doyen Gaston Giraud
34295 Montpellier cedex 5
Tél : 04 67 33 64 22
www.chu-montpellier.fr

Bonjour,

Ton docteur,, t'a expliqué qu'une autogreffe est le meilleur traitement pour que tu guérisses. C'est un traitement qui peut être difficile et fatigant, c'est pourquoi nous avons écrit ce texte pour bien te l'expliquer.



En quoi consistera ta greffe ?

Tu as besoin pour guérir d'une chimiothérapie à très forte dose. Ce traitement va entraîner une fabrication insuffisante de globules par ta moelle (**aplasie**). Pour que tes globules remontent plus vite, nous injecterons dans le **cathéter** la poche de cellules que tu as donnée au moment de la **cytaphérèse**.

Comment cela va se passer pour toi ?

Avant la greffe, tu viendras à l'hôpital de jour pour faire des examens (c'est le bilan pré-greffe : prise de sang, radios, et d'autres examens qui te seront expliqués par le docteur).

Après, tu seras hospitalisé dans une **chambre protégée** de l'unité des soins protégés pendant plusieurs semaines pour te protéger des microbes de l'extérieur. Tes parents pourront être avec toi pendant toute la journée et ils devront s'habiller comme les infirmières pour rentrer dans ta chambre.

Pour te préparer à la greffe, tu recevras pendant quelques jours une **chimiothérapie** par ton cathéter.

Pour la greffe, nous allons injecter tes cellules de la cytophérèse par le cathéter.

En attendant que ta moelle se reconstruise, tu seras très fatigué(e), tu pourras avoir de la fièvre et des aphtes (boutons) dans la bouche. Ton docteur te donnera des médicaments pour que tu n'aies pas trop mal.

Tu pourras rentrer à la maison quand ton docteur verra que tu as de bons globules et qu'il te trouvera assez en forme. Tu continueras à prendre quelques médicaments pour éviter que tu attrapes un microbe. Tu viendras à l'hôpital de jour pour voir ton docteur qui continuera à te surveiller. Tu verras avec lui quand tu pourras reprendre petit à petit, une vie normale (pour manger, te promener, aller à l'école, faire du sport...).



Glossaire

Autogreffe de cellules souches hématopoïétiques : Procédure par laquelle sont injectées par transfusion les propres cellules souches hématopoïétiques (cellules autologues) d'un patient. Le patient a auparavant reçu une chimiothérapie haute dose qui a détruit sa moelle osseuse. Cette procédure permet de diminuer la durée d'aplasie liée à la chimiothérapie haute dose.

Aplasia : On parle d'aplasie lorsque la moelle osseuse ne produit plus les cellules du sang. Le manque de globules rouges (anémie), pourrait être compensé par des transfusions de globules rouges. Le manque de plaquettes pourrait être pallié par des transfusions de plaquettes. Il n'existe pas en général de transfusions de globules blancs. En cas d'infection souvent fréquente en période d'aplasie, le patient recevra un ou plusieurs antibiotiques.

Chambre stérile ou chambre protégée avec flux laminaire : L'air débarrassé de ses microbes par un filtre, est injecté en permanence de façon laminaire (les filets d'air sont tous parallèles ce qui évite aux microbes déposés sur le sol de retourner dans l'atmosphère) dans la chambre. En raison de l'existence d'un gradient de pression entre la chambre et l'extérieur, l'air circule de la chambre vers l'extérieur du service .

Endocrinologie : C'est la science de la médecine qui étudie les hormones. Son nom signifie : la science (logos) de la sécrétion (crine) interne (endo). Elle étudie de très nombreux phénomènes physiologiques, car les hormones interviennent dans de nombreuses fonctions chez tous les organismes dont l'Homme : la nutrition; la croissance, avec les différentes hormones de croissance; la reproduction ; la régulation de la température corporelle, avec les hormones thyroïdiennes; la régulation des cycles circadiens avec la mélatonine.

Mucite (ou aphtes) : C'est une inflammation d'une muqueuse c'est à dire le tissu qui recouvre l'intérieur des cavités (ex : la bouche). Cette inflammation est le plus souvent provoquée par le traitement (radiothérapie, chimiothérapie). La mucite s'accompagne d'une gêne ou même d'une impossibilité de déglutir, et de douleurs plus ou moins importantes qui peuvent nécessiter l'utilisation d'antalgiques forts (ex: morphine). Cette inflammation est accentuée par les infections simultanées, d'où l'importance de la désinfection préalable et des soins de bouche réguliers.

Polynucléaires neutrophiles : Sont chargés de la défense de l'organisme contre les infections dues à des bactéries, des champignons microscopiques ou des parasites, des cellules malades ou encore des cellules étrangères.

Sonde digestive naso-gastrique : Le sondage gastrique est l'introduction d'un petit tuyau souple dans l'estomac par voie nasale (sondage naso-gastrique) pour en évacuer son contenu ou pour administrer des produits directement dans l'estomac.

