



**Vous venez en consultation  
ou en hospitalisation,**

**N'oubliez pas :**

Carte vitale



Carte d'identité



Carte de mutuelle



## Contacts

**Prendre RDV**

**Du Lundi au Vendredi de 9h à 17h :**

**06.07.53.39.86**

**04.67.33.77.69**

**apsm-medinta@chu-montpellier.fr**

**04.67.33.72.91**

**Tram ligne 1 Arrêt Saint-Eloi**

## Urgences



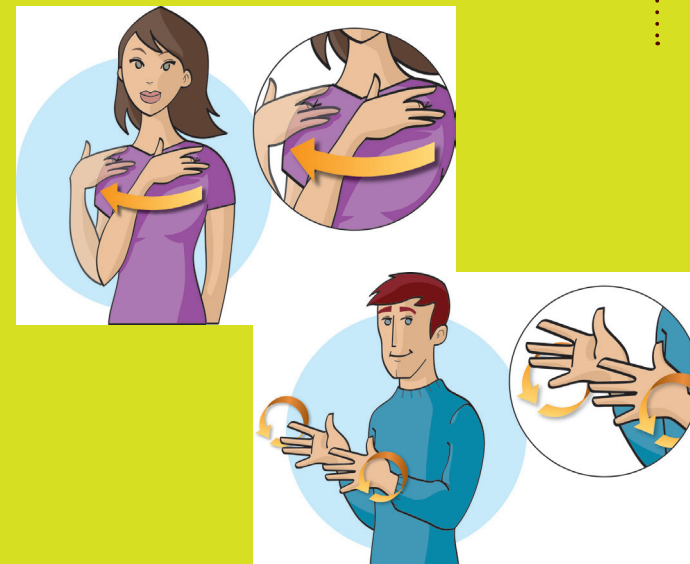
**Livret d'accueil**

Ouvert  
du Lundi au Vendredi  
de 9h à 17h

## Unité d'Accueil et de Soins pour les Sourds (UASS)

- Patients sourds

- Membre de la famille



Conception et réalisation Service Communication - 04 67 33 93 43 - 01/21 - G. FAUGIER



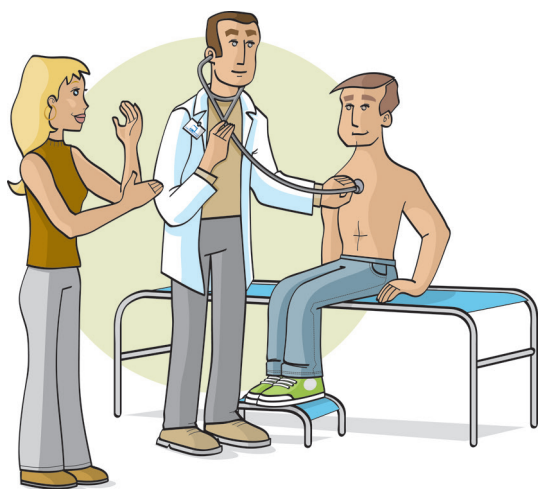
**Unité d'accueil et de soins  
pour les Sourds (UASS)  
CHU de Montpellier**  
Hôpital St Eloi  
Pôle Cliniques Médicales  
80 avenue Augustin Fliche  
34295 Montpellier cedex 5

[www.chu-montpellier.fr](http://www.chu-montpellier.fr)

## Consultations

Des consultations avec les médecins spécialistes du CHU :  
du **Lundi au vendredi** (avec interprète)

Des consultations avec les médecins de l'unité :  
les **Mardis de 14h30 à 17h30**



## L'équipe de l'UASS

### Médecins



Thierry ABDOU  
«LSF»



laurent CHEVALLIER

### Interprètes professionnels «LSF»



Marion LARGUIER



Marie BRAGARD

### Infirmière



Stéphanie VILLARET  
«LSF»

### Cadre de santé



Lucile PORTIE-GREGOIRE

### Psychologue



Lydwine ALRIC

### Secrétaire



Sylvie TURPIN

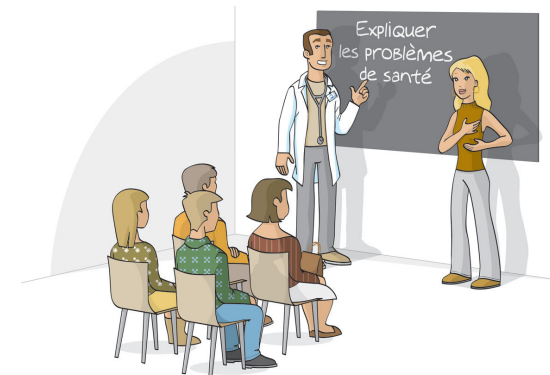
## Hospitalisation

Accompagnement LSF et aide à la communication et à la prise en charge du patient sourd dans les services d'hospitalisation.



## Administration

Aide dans vos démarches administratives en lien avec la santé.



## Information

Des réunions d'information santé vous sont proposées par les médecins de l'unité (tabac, cancer, alimentation, maladies...).