



POLE GERONTOLOGIE

# Consultation onco-gériatrique

## RENDEZ-VOUS



Prise de rendez-vous : [04 67 33 67 44](tel:0467336744)

## INFORMATIONS PRIVÉES



Conditions particulières de RDV :

Conseil de cotation :  
CSONCO

## DURÉE



1 heure

## HORAIRES



9h-17h du lundi au vendredi

## TRAJET



Point d'accueil :

Centre Antonin Balmes – Bureau des admissions

Salle ou lieu d'examen :

Unité de consultation et d'hospitalisation de jour rez-de-chaussée

Transports en commun :

Tramway : ligne 1 Mosson – Odysseum – Arrêt "Hôpital Lapeyronie"

## ÉLÉMENTS À APPORTER



Examens faits + imagerie si fait en externe.

Carte vitale, Pièce d'identité, Justificatif de domicile

## APRÈS L'EXAMEN



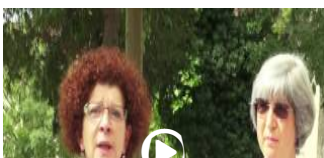
Suites possibles :

Consultation pouvant aboutir sur une évaluation gériatrique approfondie en hospitalisation de jour.

### *La thérapie à médiation animale : un soin pas comme les autres*



### *Le bien-être par l'eau : La douche au lit en Gériatrie*



<https://www.chu-montpellier.fr/fr/offre-de-soins/consultations/consultation-onco-geriatrique-234>



*Quand la médecine physique rencontre la médecine chinoise*



**CENTRE HOSPITALIER UNIVERSITAIRE DE MONTPELLIER**

191 av. du Doyen Giraud  
34295 Montpellier cedex 5