

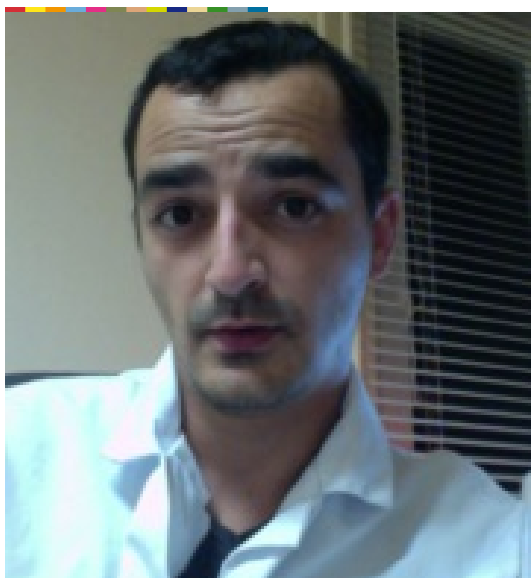
Docteur Francois-regis SOUCHE

SERVICE :
Chirurgie Digestive
et Transplantation

ÉQUIPE MÉDICALE :
Chirurgie digestive,
oncologique et mini
invasive

FONCTION :
PHU

CONTACT



Dr Francois-regis SOUCHE

@ ME CONTACTER

PRENEZ RENDEZ-VOUS

 Connexion à l'espace professionnel

Service Chirurgie Digestive et Transplantation :

Consultations rdv chirurgie digestive A

 04 67 33 70 72 ou 04 67 33 77 31

Consultations rdv chirurgie digestive B

Courriel

 [@_Contacter](#)

SPÉCIALITÉS



CHIRURGIE DIGESTIVE MINI-INVASIVE – ONCOLOGIE



Chirurgie oeso-gastrique



Chirurgie bilio-pancréatique



Chirurgie colo-rectale



Urgences - Traumatologie viscérale

CONSULTATIONS



Mercredi matin ou après-midi

(Rez de chaussée du Pôle Digestif - Hopital Saint Eloi)

PUBLICATIONS



Addeo P, Rosso E, Fuchshuber P, Oussoultzoglou E, Souche R, Nobili C, et al. Double Purse-String Telescoped Pancreaticogastrostomy: An Expedient, Safe, and Easy Technique. *Journal of the American College of Surgeons*. American College of Surgeons; 2013 Mar;216(3):27-33.

Addeo P, Oussoultzoglou E, Fuchshuber P, Rosso E, Nobili C, Souche R, et al. Reoperative Surgery After Repair of Postcholecystectomy Bile Duct Injuries: Is it Worthwhile? *World journal of surgery*. 2013 Mar;37(3):573-81.

Souche R, Bouyabrine H, Navarro F. Subcutaneous emphysema of thorax , neck and face after elective left colectomy: A case report. *International Journal of Surgery Case Reports*. 2013;4(5):489-92.

Souche R, Fabre J-M. Robotic enucleation of an esophageal submucosal tumor in the prone position. *CRSLS*.2014.00045.

Barbier L, Souche R, Slim K, P Ah Soune. Long-term consequences of bile duct injury after cholecystectomy. *Journal of visceral surgery*.2014.05.006

Fédération de chirurgie viscérale et digestive. Risk management to decrease bile duct injury associated with cholecystectomy: Measures to improve patient safety. *Journal of visceral surgery*. 2014.234-246 (co-investigateur)

Addeo P, Souche R, Bachellier P. An Alternative Technique for Harvesting Marginal Liver Grafts with a Replaced or Accessory Right Hepatic Artery. *World journal of surgery*. 2015

Souche R, Addeo P, Oussoultzoglou E, Herrero A, Rosso E, Navarro F, Fabre JM, Bachellier P. First and repeat liver resection for primary and recurrent intrahepatic cholangiocarcinoma. *Journal of American surgery*. 2015

J. van Hilst et al. Minimally invasive versus open distal pancreatectomy for ductal adenocarcinoma (DIPLOMA): a pan-European propensity score matched study. *Annals of surgery* 2017.

Piron L, Deshayes E, Escal L, Souche R, Herrero A, Pierredon-Foulongne MA, et al. [Portal vein embolization: Present and future]. *Bull Cancer*. 2017;104(5):407-16.

Herrero A, Souche R, Joly E, Boisset G, Habibeh H, Bouyabrine H, et al. Early Hepatic Artery Thrombosis After Liver Transplantation: What is the Impact of the Arterial Reconstruction Type? *World J Surg*. 2017;41(8):2101-10.

Josse SA, Souche FR, Babayan A, Gasch C, Kerkhoven RM, Ramos J, et al. Chromosomal Aberrations Associated with Sequential Steps of the Metastatic Cascade in Colorectal Cancer Patients. *Clin Chem*. 2018.

Souche R, de Jong A, Nomine-Criqui C, Nedelcu M, Brunaud L, Nocca D. [Complications after bariatric surgery]. *Presse Med*. 2018;47(5):464-70.

Al Hashmi AW, Pineton de Chambrun G, Souche R, Bertrand M, De Blasi V, Jacques E, et al. A retrospective multicenter analysis on redo-laparoscopic anti-reflux surgery: conservative or conversion fundoplication? *Surgical endoscopy*. 2018.

Souche R, Fuks D, Perinel J, Herrero A, Guillon F, Pirllet I, et al. Impact of laparoscopy

in patients aged over 70 years requiring distal pancreatectomy: a French multicentric comparative study. *Surgical endoscopy*. 2018;32(7):3164-73

Souche R, Herrero A, Bourel G, Chauvat J, Pirlet I, Guillon F, et al. Robotic versus laparoscopic distal pancreatectomy: a French prospective single-center experience and cost-effectiveness analysis. *Surgical endoscopy*. 2018;32(8):3562-9.

A prospective clinical and biological database for pancreatic adenocarcinoma: the BACAP cohort.

Canivet C, Gourgou-Bourgade S, Napoléon B, Palazzo L, Flori N, Guibert P, Piessen G, Farges-Bancel D, Seitz JF, Assenat E, Vendrely V, Truant S, Vanbiervliet G, Berthelémy P, Garcia S, Gomez-Brouchet A, Buscail L, Bournet B; BACAP Consortium.

BMC Cancer. 2018 Oct 16;18(1):986. doi: 10.1186/s12885-018-4906-4.

A retrospective multicenter analysis on redo-laparoscopic anti-reflux surgery: conservative or conversion fundoplication?

Al Hashmi AW, Pineton de Chambrun G, **Souche R**, Bertrand M, De Blasi V, Jacques E, Azagra S, Fabre JM, Borie F, Prudhomme M, Nagot N, Navarro F, Panaro F.

Surg Endosc. 2019 Jan;33(1):243-251. doi: 10.1007/s00464-018-6304-z. Epub 2018 Jun 25.

Thoracoscopy in prone position with two-lung ventilation compared to conventional thoracotomy during Ivor Lewis procedure: a multicenter case-control study.

Souche R, Nayeri M, Chati R, Huet E, Donici I, Tuech JJ, Borie F, Prudhomme M, Jaber S, Fabre JM.

Surg Endosc. 2019 Mar 13. doi: 10.1007/s00464-019-06742-w

TRAVAUX DE RECHERCHE



RECHERCHE CLINIQUE (CHIRURGIE MINI-INVASIVE - ONCOLOGIE)

Recherche sur les biomarqueurs dans le Cancer du Pancréas

Chirurgie mini-invasive oeso-gastrique par thoracolaparoscopie en décubitus ventral

Chirurgie laparoscopique du Pancréas

BCB

<https://www.chu-montpellier.fr/fr/offre-de-soins/medecins/francois-regis-souche-46995>

Base clinico-biologique COLON LR (réfèrent Dep. chirurgie)

Base clinico-biologique BACAP (réfèrent Dep. chirurgie)

Base clinico-biologique FREGAT (réfèrent Dep. chirurgie)

Afin de vous proposer du contenu enrichi et d'élaborer des statistiques de fréquentation, nous sommes susceptibles de déposer des cookies tiers sur votre machine. Cela ne peut se faire qu'en obtenant, au préalable, votre consentement pour chacun de ces cookies.

✓ OK, tout
accepter

Personnaliser