



RECHERCHE

CARTIGEN : la nouvelle plateforme de recherche du CHU de Montpellier et de l'Université Montpellier

L'Institut de Recherche de Médecine Régénératrice et de Biothérapie (IRMB) localisé sur le site de l'hôpital St Eloi a obtenu une subvention FEDER de 6.4M€ accordée par la Région Occitanie pour financer la mise en place de la Plateforme de recherche CARTIGEN.

Publié le 12 octobre 2020

Unique en Europe, cette plateforme CHU/UM dédiée aux pathologies musculo-squelettiques est en parfaite cohérence avec les objectifs que s'est fixée la Fédération Hospitalo-Universitaire « **REGENHAB** » labélisée AVIESAN. Elle permettra le développement des nouvelles techniques diagnostiques et thérapeutiques du futur.

CARTIGEN sera constitué de :

Un plateau technique d'imagerie/mobilité pour :

- › intégrer des données anatomiques et de mobilité aux données cliniques et biologiques
- › mettre au point des algorithmes utiles au diagnostic précoce et à la stratification des maladies
- › proposer des techniques de réhabilitation du mouvement par modélisation de rééducation personnalisée
- › améliorer les technologies de restauration de la mobilité utilisant des exosquelettes

<https://www.chu-montpellier.fr/fr/professionnels/journalistes-media/actualites/cartigen-la-nouvelle-plateforme-de-recherche-du-chu-de-montpellier-et-de-luniversite-montpellier-4637>

robotiques et des orthèses actives

Un plateau technique d'ingénierie tissulaire pour :

- > biologie des cellules souches et de leurs vésicules extracellulaires pour la régénération des tissus
- > ingénierie tissulaire et impression 3D en fonction des données d'imagerie pour le développement de bioprothèses

A terme, la plateforme CARTIGEN sera installée dans une partie de l'actuel bâtiment des Maladies Infectieuses et Tropicales, ces dernières ayant vocation à migrer dans de nouveaux locaux à la Colombière. Après des travaux d'aménagement et de réhabilitation, CARTIGEN ouvrira ses portes en 2022. Quelques équipements seront livrés avant cette date et mis provisoirement en service au sein de l'IRMB afin de pouvoir démarrer les projets de la plateforme au plus tôt.



Quelques chiffres clés :

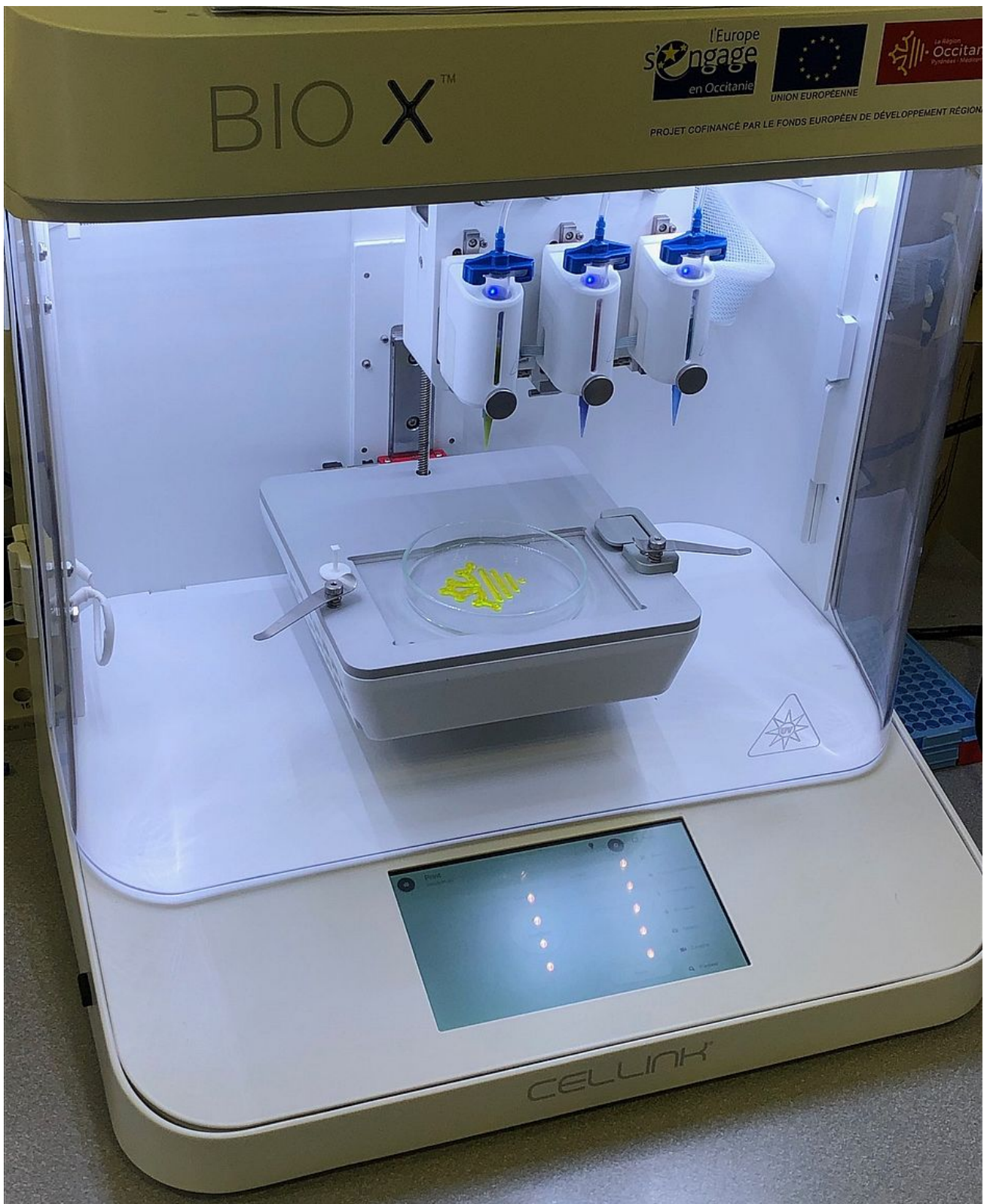
Coût total du projet : 15.6 M€ (réhabilitation du bâtiment, achat des équipements, personnels pour faire tourner la plateforme, maintenance, frais généraux)

Coût éligible pour financement européen : 8 M€

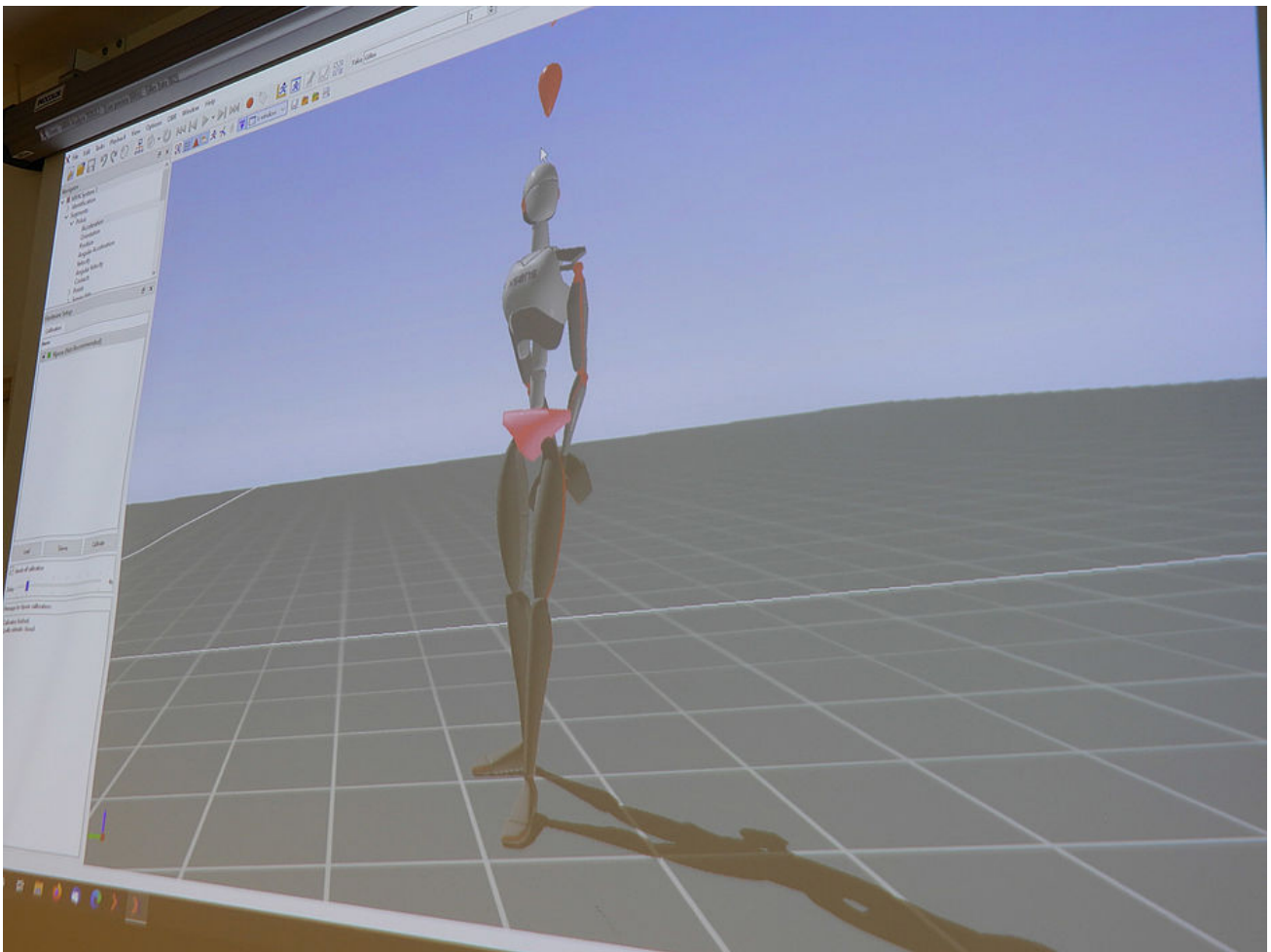
Financement par le programme européen : 6.4 M€

Acquisition d'équipement : 4 M€

Une démonstration de ces équipements (imprimante 3 D, combinaison de capture du mouvement, microscope confocal) a été faite en présence de Carole Delga, Présidente de la Région Occitanie, Michaël Delafosse, Président du Conseil de Surveillance de Montpellier, Philippe Augé, Président de l'Université de Montpellier, M. Le Ludec, Directeur Général du CHU de Montpellier, Pr Christian Jorgensen, Directeur de l'IRMB et Pr Patrice Taourel, Président de la Commission Médicale d'Établissement, lors du lancement officiel le 6 octobre 2020.



<https://www.chu-montpellier.fr/fr/professionnels/journalistes-media/actualites/cartigen-la-nouvelle-plateforme-de-recherche-du-chu-de-montpellier-et-de-luniversite-montpellier-4637>



CENTRE HOSPITALIER UNIVERSITAIRE DE MONTPELLIER

191 av. du Doyen Giraud
34295 Montpellier cedex 5