

7. Sortie et suivi post-opératoire

Dès que votre état de santé le permet et en l'absence de toute complication chirurgicale, la sortie de l'hôpital sera envisagée avec :

- un **courrier de liaison** pour votre médecin traitant,
- le **RDV de contrôle** avec le chirurgien,
- les **ordonnances** nécessaires : antalgiques, anticoagulants injectables, kinésithérapie, soins infirmiers.

Vous revenez en consultation de contrôle avec le chirurgien et avec votre **journal de bord rempli**.

Agenda

Entrée en service de chirurgie

Intervention chirurgicale

Rendez-vous de contrôle avec le chirurgien

Numéros utiles

Secrétariat de programmation chirurgie

04 67 33 71 05 ou
04 67 33 71 06

Accueil IDE Consultations RAAC

04 67 33 70 92

Secrétariat d'anesthésie

04 67 33 02 62

Secteurs de soins (24h/24h)

Chirurgie A
04 67 33 78 58

Chirurgie B
04 67 33 89 61

Pour plus d'information :
www.chu-montpellier.fr/fr/raac
puis cliquer sur chirurgie digestive



CHU de Montpellier
Hôpital St Eloi
Pôle Digestif
Chirurgie Digestive
80 avenue Augustin Fliche
34295 Montpellier cedex 5

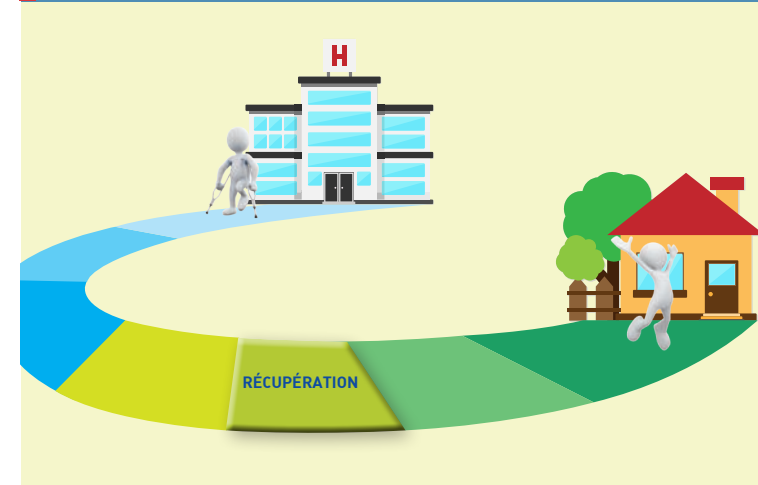
www.chu-montpellier.fr

RAAC

Chirurgie Digestive

Méthode innovante basée sur l'implication du patient dans sa prise en charge péri-opératoire.

Réhabilitation Améliorée Après Chirurgie



Conception et réalisation Service Communication - 04 67 33 93 43 - 04/18 - E.K.



CHU de Montpellier
Hôpital St Eloi
Pôle Digestif
Chirurgie Digestive
80 avenue Augustin Fliche
34295 Montpellier cedex 5

www.chu-montpellier.fr

