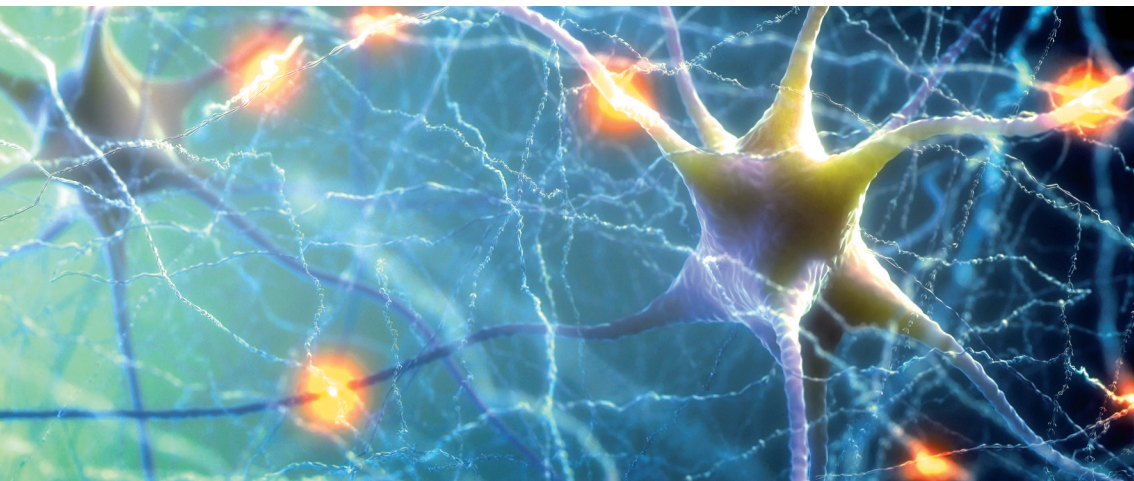


Le Centre Ressources Compétences Sclérose En Plaques
vous propose le programme d'Education thérapeutique

MIEUX VIVRE avec la SCLÉROSE EN PLAQUES

Ce programme s'adresse à tous patients, ayant eu un diagnostic
de sclérose en plaques et à ses proches.

Pour plus d'informations, parlez-en à votre neurologue.



A qui s'adresse le programme ?

A tout patient dont le diagnostic de sclérose en plaques a été posé, sans limitation d'âge. Ceci quelle que soit la forme de la maladie, traitée ou non. Ce programme s'adresse aussi à l'entourage proche du patient (aidant) : conjoint, concubin, enfant, etc....

Qu'est ce que l'Education Thérapeutique (ETP) ?

L'éducation thérapeutique vise à aider et accompagner les patients et leur entourage à mieux gérer la maladie en leur permettant d'acquérir ou renforcer les connaissances et compétences dont ils ont besoin.

Objectifs du programme

Objectifs généraux :

- Vous permettre ainsi qu'à votre entourage proche (aidant) d'acquérir ou développer des compétences dans le but d'améliorer votre qualité de vie.
- Vous offrir un espace d'écoute et de soutien.

Objectifs secondaires :

Pour le patient :

- Favoriser votre participation active à la prise en charge de votre maladie en tenant compte de vos besoins et de vos attentes.
- Vous accompagner lors de la mise en route d'un traitement.
- Vous encourager à maintenir vos activités.

Pour l'aidant :

- Vous aider à connaître la maladie pour mieux comprendre le vécu du patient.
- Vous aider à vous situer auprès du patient et dans son parcours de soins.

Comment se déroule le programme ?

Lors d'un bilan éducatif partagé, l'IDE, le patient et/ou l'aidant conviennent ensemble des compétences à acquérir.

Les séances d'Education Thérapeutique : Les différents ateliers proposés

Ils sont proposés au patient et à l'aidant, sur des temps communs ou séparés, sous forme d'entretiens collectifs ou individuels sur les thèmes suivants :

- Connaître la maladie et les traitements.
- SEP et vie quotidienne (informations sur l'accès aux droits en lien avec la pathologie et sur les dispositifs de soutien annexes).
- Prendre soin de soi autrement (les traitements de la SEP non médicamenteux, initiation à la sophrologie, la réflexologie, l'hypnose, le yoga, la méditation, les massages).

Equipe d'Education Thérapeutique interdisciplinaire en partenariat avec des patients :

Neurologues

Infirmiers

Orthophoniste

Neuropsychologue

Assistante Sociale

Représentants d'association

Patients partenaires



Contacts

Pour toute information, vous pouvez nous contacter :

Unité de neurologie - Education Thérapeutique

Hôpital Gui de chauiac - 5^{ème} étage

80 avenue Augustin Fliche

34295 Montpellier CEDEX 5

Contactez en priorité l'équipe par mail

Mail : etp-sep@chu-montpellier.fr

Tél : 04 67 33 74 13

Fax : 04 67 33 79 80

Accessibilité

Tram Ligne 1

Station Université des Sciences et des Lettres



www.chu-montpellier.fr